

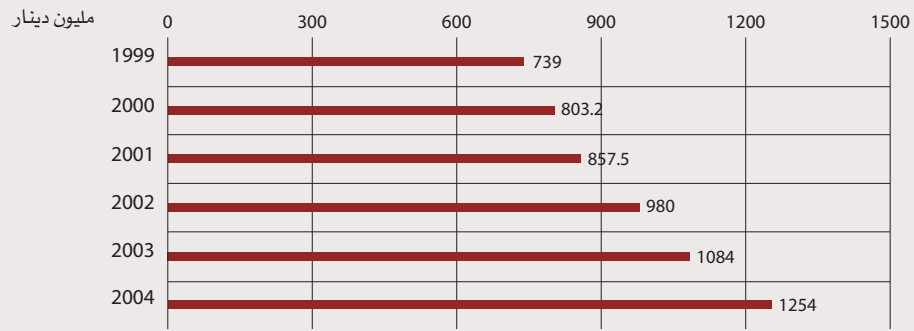
مؤشرات الأداء

أولاً: المؤشرات المالية

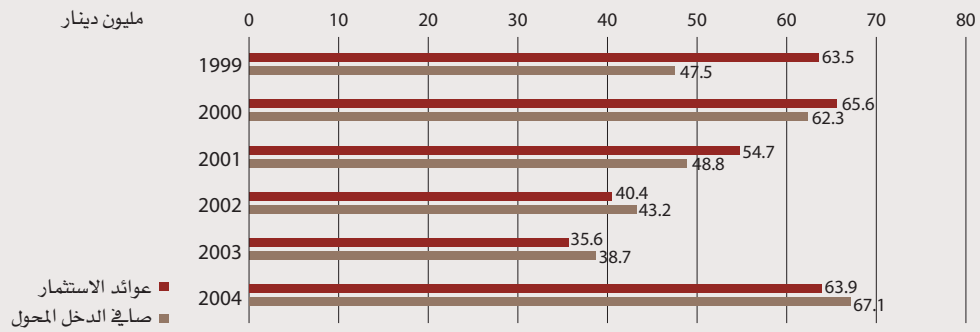
جدول رقم (1)
حقوق الخاضعين وصافي الدخل وعوائد الاستثمار (مليون دينار)

السنوات	حقوق الخاضعين	صافي الدخل المحول	عوائد الاستثمار
1999	973	63.5	47.5
2000	803.2	65.6	62.3
2001	857.5	54.7	48.8
2002	980	40.4	43.2
2003	1084	35.6	38.7
2004	1254	63.9	67.1

حقوق الخاضعين (مليون دينار)



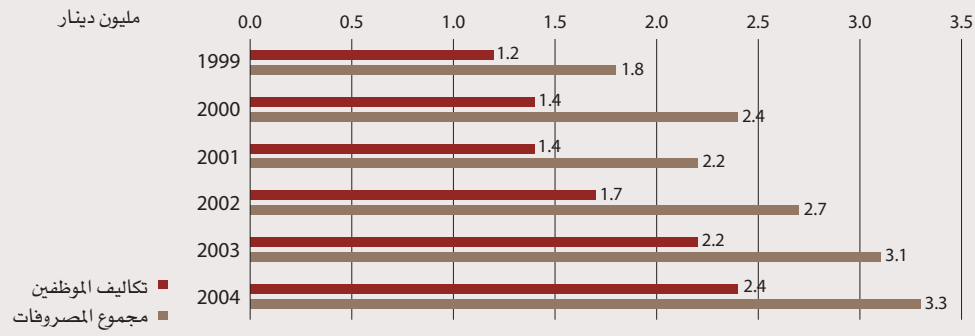
صافي الدخل (مليون دينار)



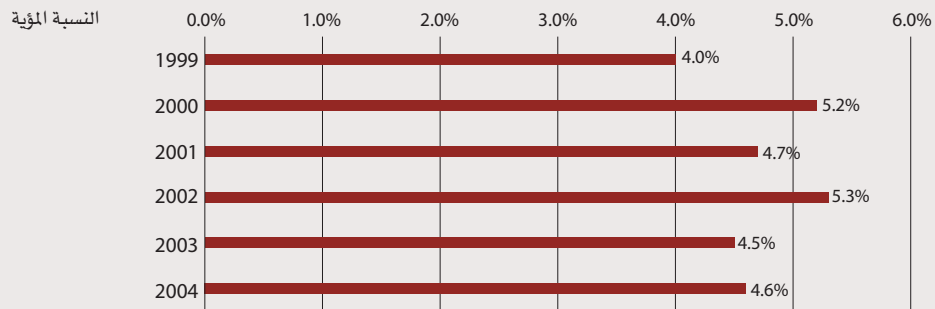
جدول رقم (2)
المصروفات الإدارية (مليون دينار)

السنوات	تكاليف الموظفين	المواد الاستهلاكية والخدمات	الاستهلاك والمصروفات المتنوعة	مجموع المصروفات
1999	1.2	0.30	0.23	1.8
2000	1.4	0.46	0.57	2.4
2001	1.4	0.35	0.50	2.2
2002	1.7	0.64	0.33	2.7
2003	2.2	0.54	0.35	3.1
2004	2.4	0.63	0.29	3.3

تكاليف الموظفين ومجموع المصروفات (مليون دينار)



نسبة المصروفات الإدارية إلى الاشتراكات



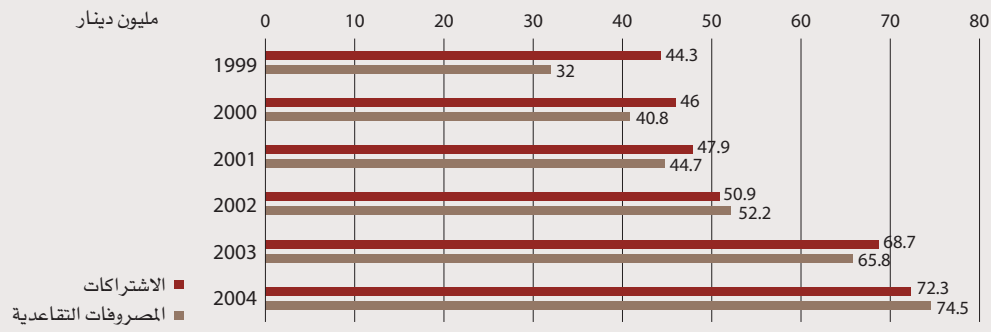
مؤشرات الأداء (تتمة)

أولاً: المؤشرات المالية (تتمة)

جدول رقم (3)
إيرادات الاشتراكات والمصروفات التقاعدية (مليون دينار)

السنوات	إيرادات الاشتراكات	المصروفات التقاعدية
1999	44.3	32
2000	46	40.8
2001	47.9	44.7
2002	50.9	52.2
2003	68.7	65.8
2004	72.3	74.5

إيرادات الاشتراكات إلى المصروفات التقاعدية (مليون دينار)



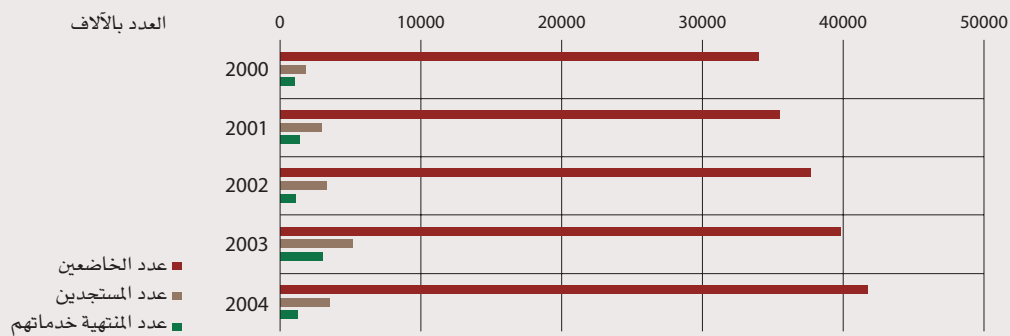
ثانياً : المؤشرات التقاعدية

جدول رقم (1)

عدد الموظفين الخاضعين والمستجدين والمنتهية خدماتهم خلال عام 2004

السنوات	عدد الخاضعين	عدد المستجدين	عدد المنتهية خدماتهم
2000	33971	1820	1044
2001	35482	2967	1356
2002	37690	3331	1123
2003	39783	5128	3035
2004	41707	3532	1213

الخاضعون والمنتهية خدماتهم والمستجدين خلال الفترة من 2000 حتى 2004



جدول رقم (2)

نمو عدد أصحاب المعاشات والمستحقين ومقدار المعاشات التقاعدية خلال خمس سنوات

من عام 2000 حتى 2004

السنة	عدد الأحياء	عدد المتوفين	عدد المستحقين عن المتوفين	مقدار المعاشات (مليون دينار)
2000	5568	2333	6088	24,7
2001	6616	2613	6411	30,3
2002	7418	2677	6822	35,4
2003	8942	2845	7169	42,7
2004	9732	3009	7314	50,8

يلاحظ من الجدول مايلي:

- ارتفاع عدد أصحاب المعاشات الأحياء عام 2004 بمعدل 9%، بينما كان الارتفاع في عام 2003 بمعدل 20%، وهذا راجع إلى خصصه وظائف بعض الإدارات عام 2003.
- أما نسبة الزيادة في عدد المتوفين فإنها - كما كانت في عام 2003 - لم تتعد نسبة 6% في عام 2004.
- إن نسبة الزيادة في عدد المستحقين لعام 2004 بلغت 2% من عدد المستحقين، خلافاً لما كانت عليه عام 2003 حيث كانت 5%.

مؤشرات الأداء (تتمة)

ثانياً: المؤشرات التقاعدية (تتمة)

جدول رقم (3)

فئات المستحقين ومقدار المعاشات المنصرفة ومتوسط المعاش لعام 2004

الفئة	عدد المستحقين	النسبة المئوية %	مقدار المعاشات المنصرفة بالدينار	متوسط المعاش بالدينار
بنات	2654	36.3	2,722,597	85
أرامل	2232	30.5	3,791,979	142
أبناء	1595	21.8	1,276,823	67
أخوات	321	4.4	189,582	49
أمهات	244	3.3	194,297	66
إخوة	154	2.1	77,535	42
آباء	114	1.6	71,923	53
المجموع	7314	%100	8,324,736	95

يلاحظ من الجدول مايلي:

- إن عدد المستحقين للمعاش التقاعدي قد بلغوا 7314 مستحقاً ومستحقة.
- تمثل فئة البنات الأكبر بالنسبة لاستحقاق النصيب من المعاش حيث بلغت 36,3% من إجمالي المستحقين، ثم الأرامل بنسبة 30,5%، فالأبناء بنسبة 21,8% وتمثل باقي الفئات 11,4%.

جدول رقم (4)

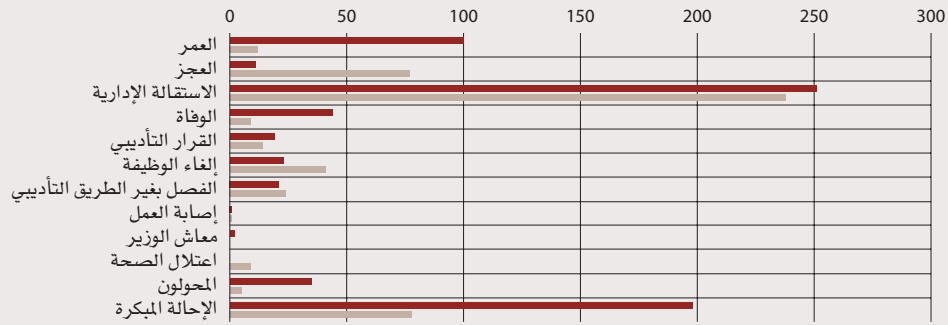
بيان بعدد الموظفين المنتهية خدماتهم خلال عام 2004

النسبة المئوية %	العدد			سبب إنهاء الخدمة
	المجموع	إناث	ذكور	
9.2	112	12	100	العمر
7.3	88	77	11	العجز
40.3	489	238	251	الاستقالة الإرادية
4.4	53	9	44	الوفاة
2.7	33	14	19	القرار التأديبي
5.3	64	41	23	إلغاء الوظيفة
3.7	45	24	21	الفصل بغير الطريق التأديبي
0.2	2	1	1	إصابة العمل
0.2	2	0	2	معاش الوزير
0.7	9	9	0	اعتلال الصحة
3.3	40	5	35	المحولون
22.8	276	78	198	الإحالة المبكرة
100	1213	508	705	المجموع

يلاحظ من الجدول مايلي:

- تمثل الاستقالة الإرادية أعلى نسبة من أسباب انتهاء الخدمة حيث بلغت 40.5% من إجمالي عدد الموظفين المنتهية خدماتهم، تليها الإحالة المبكرة إلى التقاعد حيث بلغت نسبتها 22.7%.
- تمثل نسبة انتهاء الخدمة بسبب العمر 9.3% وتمثل نسبة الذكور 89% بينما بلغت نسبة الإناث 11%.
- يمثل الذكور المنتهية خدماتهم نسبة 58% بينما تمثل الإناث نسبة 42% من الإجمالي.

الخاضعون والمنتهية خدماتهم والمستجدين خلال الفترة من 2000 حتى 2004



جدول رقم (5)

الموظفون الذين قاموا بضم خدماتهم السابقة والذين قاموا بشراء خدمة افتراضية

السنة	الموظفون الذين ضموا خدماتهم السابقة	الموظفون الذين قاموا بشراء خدمة افتراضية
2000	73	589
2001	354	873
2002	666	1298
2003	458	1648
2004	92	1965

جدول رقم (6)

الحاصلون على الاستبدال والقروض

السنوات	المستبدلون	المقترضون
2000	1795	5166
2001	2044	7734
2002	2068	6391
2003	2221	5570
2004	2304	5137