

الهيئة العامة للتأمين الاجتماعي - التأمينات

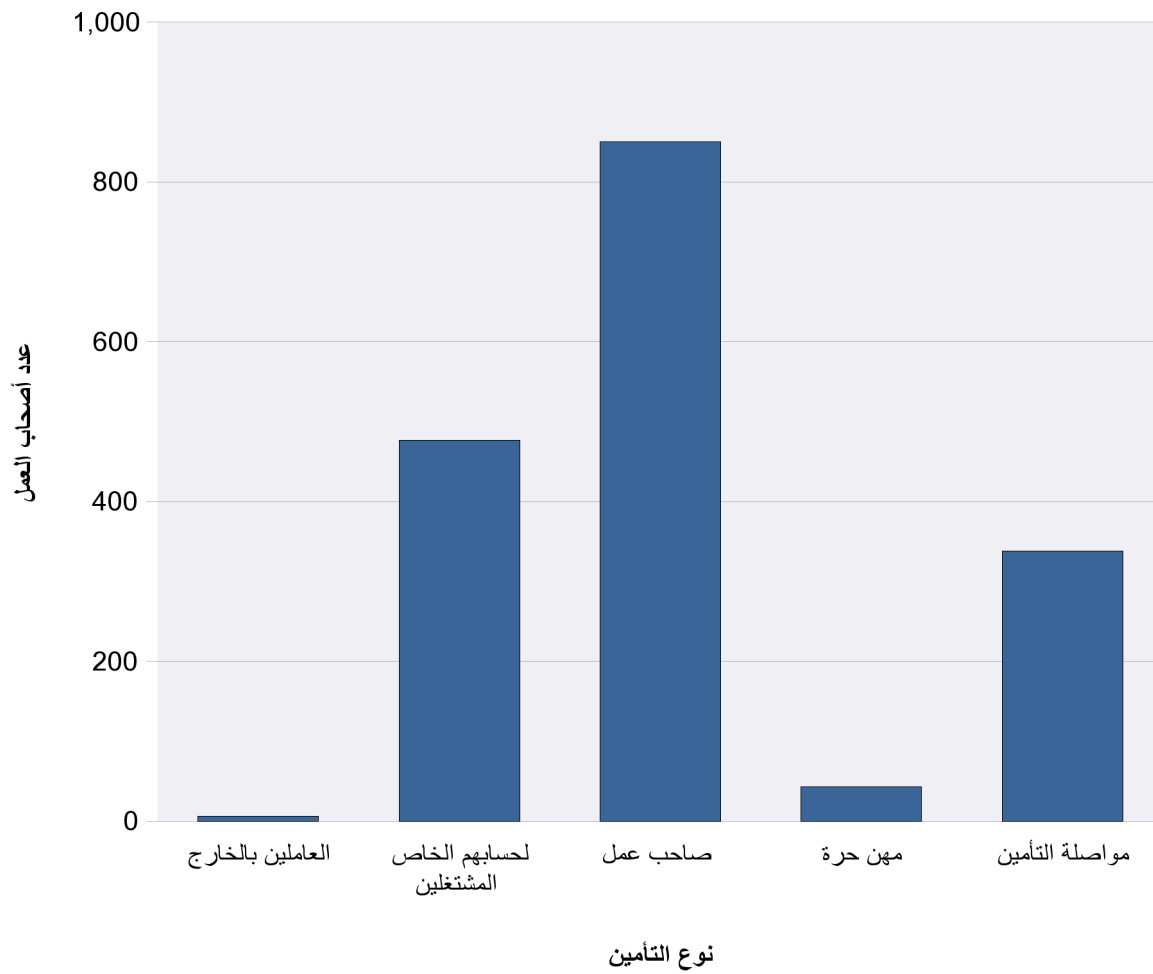
التقرير الإحصائي  
الربع الثاني  
2009





إحصائيات المنشآت 2009

الباب الأول

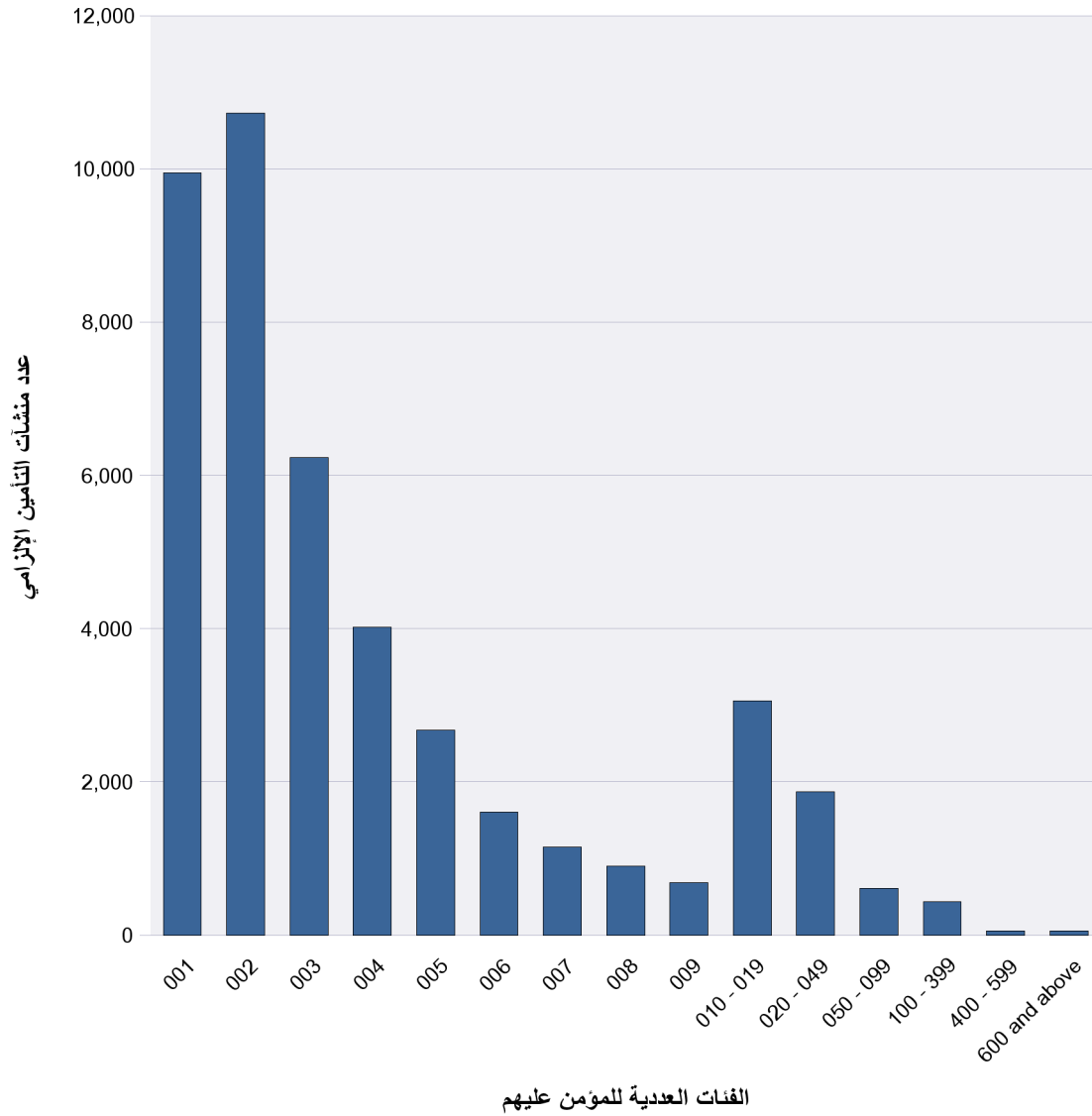


جدول رقم (1) - توزيع المنشآت حسب نوع التأمين

| نوع التأمين    | عدد أصحاب العمل |
|----------------|-----------------|
| الالزامي       | 43,633          |
| مد الحماية     | 385             |
| <b>المجموع</b> | <b>44,018</b>   |

جدول رقم (2) - توزيع المؤمن عليهم في نظام التأمين الاختياري

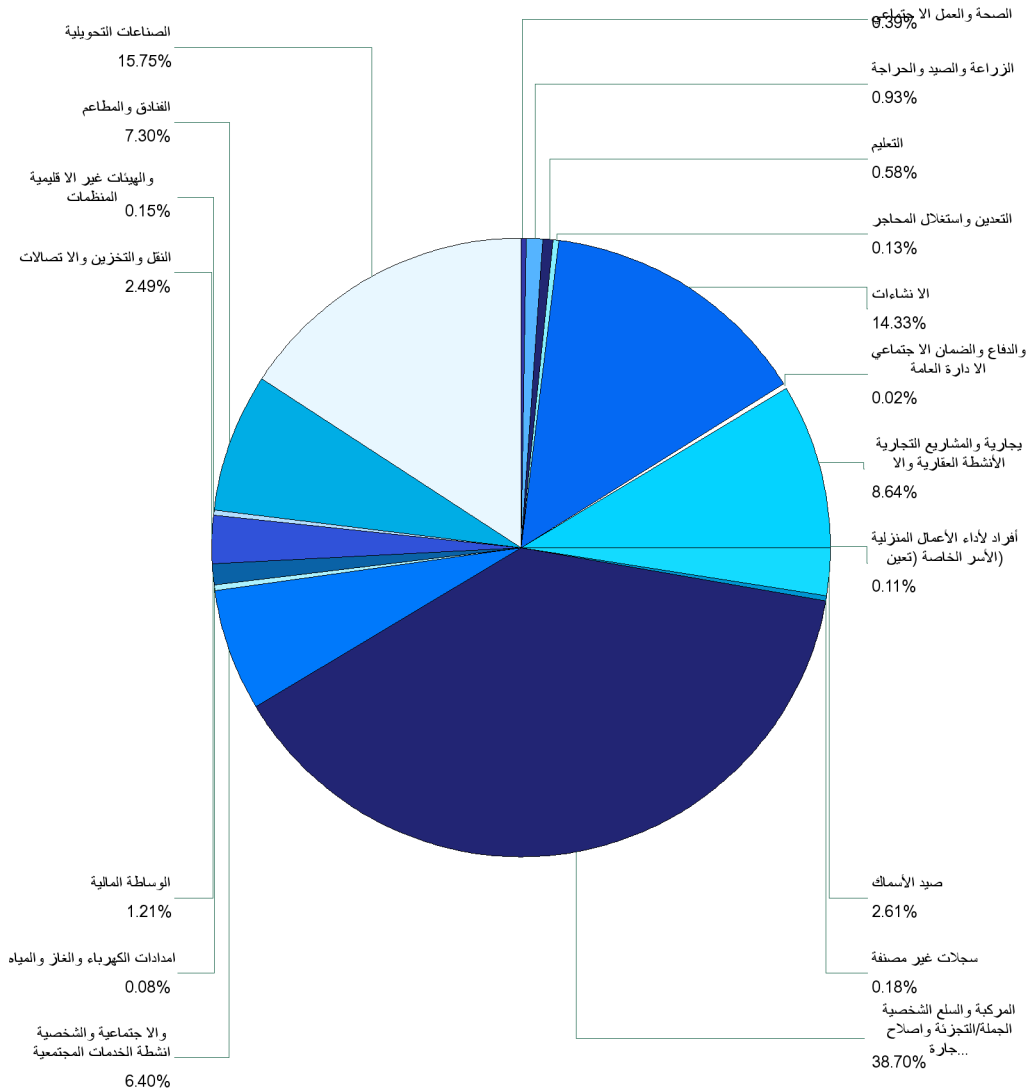
| نوع التأمين             | عدد أصحاب العمل |
|-------------------------|-----------------|
| العاملين بالخارج        | 6               |
| المشتغلين لحسابهم الخاص | 477             |
| صاحب عمل                | 850             |
| مهن حرة                 | 43              |
| مواصلة التأمين          | 338             |
| <b>المجموع</b>          | <b>1,714</b>    |



جدول رقم (3) - توزيع منشآت التأمين الإلزامي حسب الفئات العددية للمؤمن

| النسبة         | عدد منشآت التأمين الإلزامي | الفئات العددية للمؤمن عليهم لدى المنشأة |
|----------------|----------------------------|---|
| 22.60%         | 9,946                      | 001                                     |
| 24.37%         | 10,727                     | 002                                     |
| 14.16%         | 6,232                      | 003                                     |
| 9.12%          | 4,016                      | 004                                     |
| 6.07%          | 2,672                      | 005                                     |
| 3.65%          | 1,608                      | 006                                     |
| 2.60%          | 1,146                      | 007                                     |
| 2.04%          | 899                        | 008                                     |
| 1.55%          | 683                        | 009                                     |
| 6.95%          | 3,058                      | 010 - 019                               |
| 4.26%          | 1,874                      | 020 - 049                               |
| 1.39%          | 612                        | 050 - 099                               |
| 0.99%          | 435                        | 100 - 399                               |
| 0.12%          | 53                         | 400 - 599                               |
| 0.13%          | 57                         | 600 and above                           |
| <b>100.00%</b> | <b>44,018</b>              | <b>المجموع</b>                          |

جدول رقم (4) - توزيع المنشآت الالزامية حسب النشاط الاقتصادي



| النشاط الاقتصادي                                   | عدد المنشآت   | النسبة         |
|--|---------------|----------------|
| (الأسر الخاصة) تعين أفراد لأداء الأعمال المنزلية   | 47            | 0.11%          |
| الأنشطة العقارية والا بحاوية والمشاريع التجارية    | 3,803         | 8.64%          |
| الادارة العامة والدفاع والضمان الاجتماعي           | 7             | 0.02%          |
| الانشاءات  | 6,307         | 14.33%         |
| التعدين واستغلال المحاجر                           | 59            | 0.13%          |
| التعليم  | 256           | 0.58%          |
| الزراعة والصيد والحراجة                            | 411           | 0.93%          |
| الصحة والعمل الاجتماعي                             | 171           | 0.39%          |
| الصناعات التحويلية                                 | 6,931         | 15.75%         |
| الفنادق والمطاعم                                   | 3,214         | 7.30%          |
| المنظمات والهيئات غير الالزامية                    | 66            | 0.15%          |
| النقل والتخزين والاتصالات                          | 1,094         | 2.49%          |
| الوساطة المالية                                    | 533           | 1.21%          |
| امدادات الكهرباء والغاز والمياه                    | 37            | 0.08%          |
| انشطة الخدمات المجتمعية والاجتماعية والشخصية       | 2,818         | 6.40%          |
| تجارة الجملة/التجزئة واصلاح المركبة والسلع الشخصية | 17,033        | 38.70%         |
| سجلات غير مصنفة                                    | 80            | 0.18%          |
| صيد الأسماك  | 1,151         | 2.61%          |
| <b>المجموع</b>                                     | <b>44,018</b> | <b>100.00%</b> |



جدول رقم (6) - توزيع منشآت التأمين الإلزامي حسب الفئات العددية للمؤمن عليهم

| النشاط الاقتصادي                                  | 001  | 002   | 003  | 004  | 005  | 006  | 007  | 008 | 009 | 010 - 019 | 020 - 049 | 050 - 099 | 100 - 399 | 400 - 599 | 600 and above | المجموع |
|---|------|-------|------|------|------|------|------|-----|-----|-----------|-----------|-----------|-----------|-----------|---------------|---------|
| (الأسر الخاصة (تعين أفراد لأداء الأعمال المنزلية) | 16   | 16    | 8    | 1    | 3    |      | 1    |     |     | 2         |           |           |           |           |               | 47      |
| الأنشطة العقارية والابجارية والمشاريع التجار      | 1229 | 825   | 440  | 266  | 183  | 122  | 82   | 73  | 50  | 255       | 177       | 61        | 36        | 2         | 2             | 3,803   |
| الادارة العامة والدفاع والضمان الاجتماعي          | 1    | 3     |      |      | 1    |      |      |     |     |           | 2         |           |           |           |               | 7       |
| الانشاءات   | 476  | 526   | 603  | 661  | 688  | 368  | 307  | 273 | 245 | 1133      | 664       | 179       | 139       | 20        | 25            | 6,307   |
| التعدين واستغلال المحاجر                          | 19   | 6     | 1    | 3    | 3    | 2    |      | 1   | 1   | 7         | 8         | 5         | 2         |           | 1             | 59      |
| التعليم   | 53   | 30    | 13   | 18   | 17   | 14   | 8    | 5   | 9   | 35        | 21        | 18        | 14        | 1         |               | 256     |
| الزراعة والصيد والحراة                            | 118  | 108   | 54   | 41   | 22   | 13   | 11   | 9   | 4   | 10        | 12        | 4         | 5         |           |               | 411     |
| الصحة والعمل الاجتماعي                            | 43   | 31    | 17   | 12   | 8    | 4    | 8    | 8   |     | 20        | 11        | 5         | 3         | 1         |               | 171     |
| الصناعات التحويلية                                | 1174 | 1576  | 1262 | 854  | 475  | 294  | 181  | 128 | 85  | 422       | 266       | 100       | 90        | 16        | 8             | 6,931   |
| الفنادق والمطاعم                                  | 410  | 514   | 491  | 433  | 306  | 176  | 119  | 109 | 69  | 301       | 193       | 60        | 31        |           | 2             | 3,214   |
| المنظمات والهيئات غير اقليمية                     | 11   | 8     | 1    | 5    | 6    | 3    | 4    | 2   | 3   | 15        | 4         | 2         | 2         |           |               | 66      |
| النقل والتخزين والاتصالات                         | 285  | 234   | 108  | 72   | 38   | 48   | 35   | 25  | 21  | 102       | 85        | 23        | 11        | 3         | 4             | 1,094   |
| الوساطة المالية                                   | 105  | 52    | 40   | 33   | 32   | 25   | 26   | 12  | 10  | 71        | 57        | 33        | 33        | 2         | 2             | 533     |
| امدادات الكهرباء والغاز والمياه                   | 6    | 6     | 6    | 3    | 3    | 4    | 1    | 2   |     | 2         | 3         |           |           | 1         |               | 37      |
| انشطة الخدمات المجتمعية والاجتماعية والشخص        | 706  | 1008  | 556  | 226  | 117  | 49   | 27   | 18  | 20  | 63        | 21        | 3         | 4         |           |               | 2,818   |
| تجارة الجملة/التجزئة واصلاح المركبة والسلع        | 4978 | 5331  | 2502 | 1265 | 680  | 455  | 308  | 208 | 158 | 604       | 340       | 119       | 65        | 7         | 13            | 17,033  |
| سجلات غير مصنفة                                   | 24   | 14    | 8    | 6    | 3    | 2    | 1    | 3   | 2   | 11        | 6         |           |           |           |               | 80      |
| صيد الاسماك                                       | 292  | 439   | 122  | 117  | 87   | 29   | 27   | 23  | 6   | 5         | 4         |           |           |           |               | 1,151   |
| المجموع   | 9946 | 10727 | 6232 | 4016 | 2672 | 1608 | 1146 | 899 | 683 | 3058      | 1874      | 612       | 435       | 53        | 57            | 44,018  |



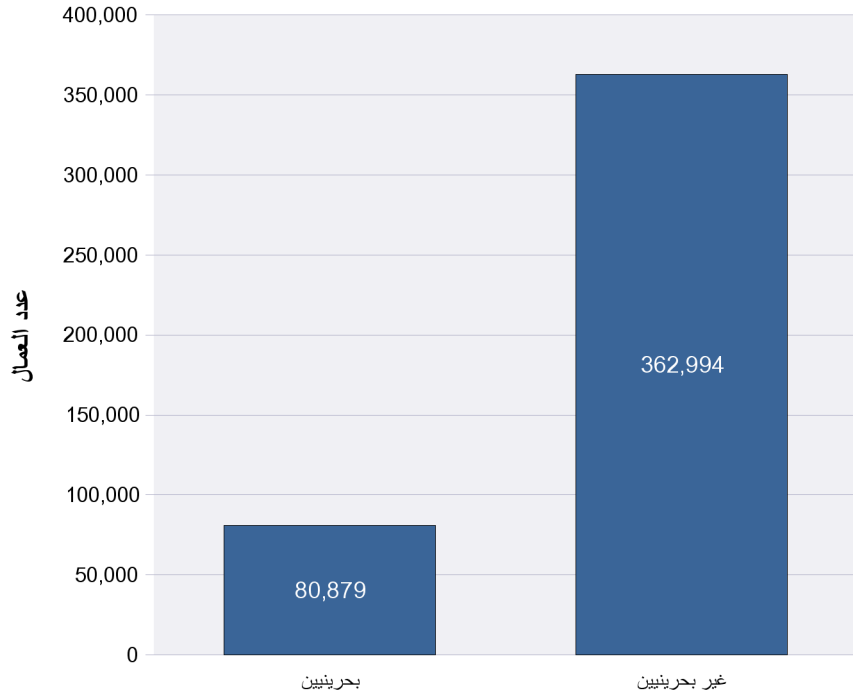




إحصائيات المؤمن عليهم 2008

الباب الثاني

جدول رقم (7) - توزيع عدد و متوسط الأجر للمؤمن عليهم



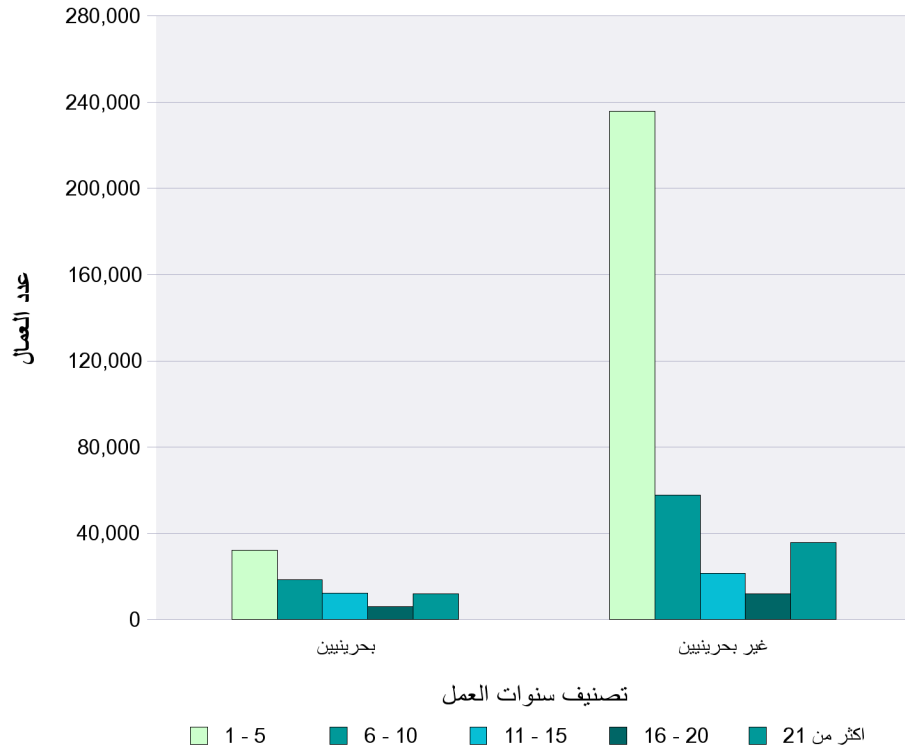
|      |              | بحرينيين |       |         | غير بحرينيين |        |         | المجموع الكلي |
|------|--------------|----------|-------|---------|--------------|--------|---------|---------------|
|      |              | إناث     | ذكور  | المجموع | إناث         | ذكور   | المجموع |               |
| 2009 | العدد        | 24188    | 56691 | 80879   | 17658        | 345336 | 362994  | 443873        |
|      | متوسط الراتب | 412      | 646   | 576     | 320          | 192    | 198     | 267           |

جدول رقم (8) - توزيع اعداد المؤمن عليهم حسب النشاط الاقتصادي

| النشاط الإقتصادي                                  | بحرينيين |       |         | غير بحرينيين |        |         | المجموع الكلي |
|---|----------|-------|---------|--------------|--------|---------|---------------|
|   | إناث     | ذكور  | المجموع | إناث         | ذكور   | المجموع |               |
| (الأسر الخاصة (تعيين أفراد لأداء الأعمال المنزلية | 17       | 19    | 36      | 1            | 93     | 94      | 130           |
| الأنشطة العقارية والايجارية والمشاريع التجارية    | 2477     | 4561  | 7038    | 1648         | 23786  | 25434   | 32472         |
| الإدارة العامة والدفاع والضمان الاجتماعي          | 17       | 136   | 153     |              | 23     | 23      | 176           |
| الانشاءات   | 3709     | 7670  | 11379   | 647          | 122710 | 123357  | 134736        |
| التعدين واستغلال المحاجر                          | 59       | 376   | 435     | 5            | 1719   | 1724    | 2159          |
| التعليم   | 1712     | 510   | 2222    | 1421         | 1864   | 3285    | 5507          |
| الزراعة والصيد والحراة                            | 86       | 221   | 307     | 15           | 2528   | 2543    | 2850          |
| الصحة والعمل الاجتماعي                            | 551      | 270   | 821     | 774          | 858    | 1632    | 2453          |
| الصناعات التحويلية                                | 3277     | 13229 | 16506   | 1927         | 57552  | 59479   | 75985         |
| الفنادق والمطاعم                                  | 1005     | 1940  | 2945    | 3227         | 23560  | 26787   | 29732         |
| المنظمات والهيئات غير الإقليمية                   | 53       | 126   | 179     | 102          | 639    | 741     | 920           |
| النقل والتخزين والاتصالات                         | 1710     | 6198  | 7908    | 1773         | 9560   | 11333   | 19241         |
| الوساطة المالية                                   | 3438     | 6337  | 9775    | 783          | 4810   | 5593    | 15368         |
| امدادات الكهرباء والغاز والمياه                   | 35       | 432   | 467     | 2            | 192    | 194     | 661           |
| انشطة الخدمات المجتمعية والاجتماعية والشخصية      | 561      | 537   | 1098    | 1532         | 6552   | 8084    | 9182          |
| تجارة الجملة/التجزئة واصلاح المركبة والسلع        | 5266     | 13449 | 18715   | 3783         | 85268  | 89051   | 107766        |
| سجلات غير مصنفة                                   | 212      | 583   | 795     | 12           | 422    | 434     | 1229          |
| صيد الأسماك                                       | 3        | 97    | 100     | 6            | 3200   | 3206    | 3306          |
| المجموع الكلي                                     | 24188    | 56691 | 80879   | 17658        | 345336 | 362994  | 443873        |



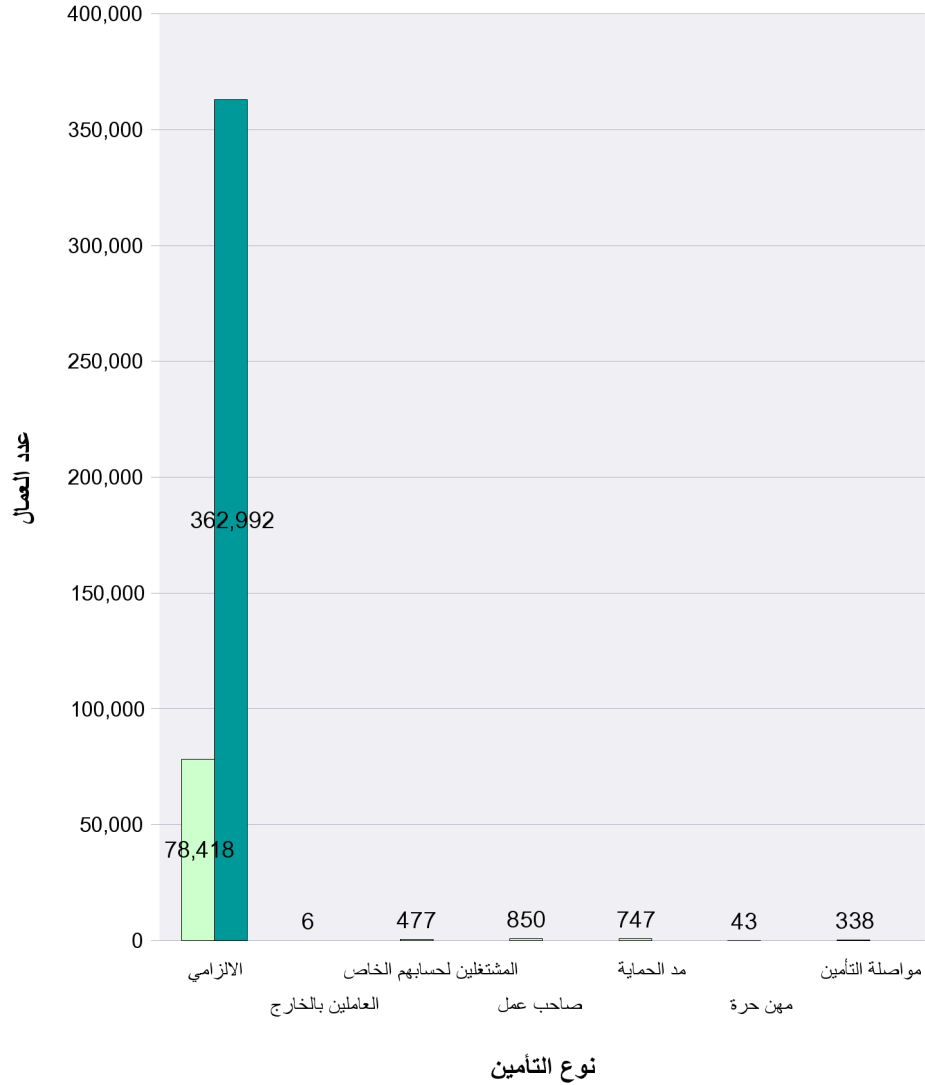
جدول رقم (10) - توزيع عدد المؤمن عليهم حسب فئة مدة الخدمة



| مدة الخدمة           | بحرينيين      |               |               | غير بحرينيين  |                |                | المجموع الكلي  |
|----------------------|---------------|---------------|---------------|---------------|----------------|----------------|----------------|
|                      | إناث          | ذكور          | المجموع       | إناث          | ذكور           | المجموع        |                |
| 1 - 5                | 12,996        | 19,259        | 32,255        | 12,694        | 223,042        | 235,736        | 267,991        |
| 6 - 10               | 5,683         | 12,841        | 18,524        | 2,025         | 55,812         | 57,837         | 76,361         |
| 11 - 15              | 2,404         | 9,759         | 12,163        | 723           | 20,805         | 21,528         | 33,691         |
| 16 - 20              | 719           | 5,362         | 6,081         | 344           | 11,719         | 12,063         | 18,144         |
| اكثر من 21           | 2,386         | 9,470         | 11,856        | 1,872         | 33,958         | 35,830         | 47,686         |
| <b>المجموع الكلي</b> | <b>24,188</b> | <b>56,691</b> | <b>80,879</b> | <b>17,658</b> | <b>345,336</b> | <b>362,994</b> | <b>443,873</b> |

جدول رقم (11) - تطور عدد المؤمن عليهم حسب فئة الأجر

| فئة الأجر      | بحريين |         |        |         | المجموع | النسبة  | غير بحريين |         |         |         | المجموع | النسبة  | المجموع الكلي | النسبة  |
|----------------|--------|---------|--------|---------|---------|---------|------------|---------|---------|---------|---------|---------|---------------|---------|
|                | إناث   | النسبة  | ذُكور  | النسبة  |         |         | إناث       | النسبة  | ذُكور   | النسبة  |         |         |               |         |
| 0000 - 0050    | 15     | 0.06%   |        |         | 15      | 0.02%   | 1,960      | 11.10%  | 65,198  | 18.88%  | 67,158  | 18.50%  | 15.13%        | 67,173  |
| 0050 - < 0100  | 438    | 1.81%   | 135    | 0.24%   | 573     | 0.71%   | 4,562      | 25.84%  | 172,241 | 49.88%  | 176,803 | 48.71%  | 39.96%        | 177,376 |
| 0100 - < 0150  | 1,427  | 5.90%   | 636    | 1.12%   | 2,063   | 2.55%   | 2,264      | 12.82%  | 34,584  | 10.01%  | 36,848  | 10.15%  | 8.77%         | 38,911  |
| 0150 - < 0200  | 3,972  | 16.42%  | 3,845  | 6.78%   | 7,817   | 9.67%   | 1,223      | 6.93%   | 12,098  | 3.50%   | 13,321  | 3.67%   | 4.76%         | 21,138  |
| 0200 - < 0250  | 6,584  | 27.22%  | 14,354 | 25.32%  | 20,938  | 25.89%  | 1,184      | 6.71%   | 6,512   | 1.89%   | 7,696   | 2.12%   | 6.45%         | 28,634  |
| 0250 - < 0300  | 1,980  | 8.19%   | 6,423  | 11.33%  | 8,403   | 10.39%  | 1,007      | 5.70%   | 17,288  | 5.01%   | 18,295  | 5.04%   | 6.01%         | 26,698  |
| 0300 - < 0350  | 1,573  | 6.50%   | 4,131  | 7.29%   | 5,704   | 7.05%   | 1,222      | 6.92%   | 7,735   | 2.24%   | 8,957   | 2.47%   | 3.30%         | 14,661  |
| 0350 - < 0400  | 929    | 3.84%   | 2,574  | 4.54%   | 3,503   | 4.33%   | 763        | 4.32%   | 3,537   | 1.02%   | 4,300   | 1.18%   | 1.76%         | 7,803   |
| 0400 - < 0450  | 895    | 3.70%   | 2,252  | 3.97%   | 3,147   | 3.89%   | 461        | 2.61%   | 2,962   | 0.86%   | 3,423   | 0.94%   | 1.48%         | 6,570   |
| 0450 - < 0500  | 646    | 2.67%   | 1,670  | 2.95%   | 2,316   | 2.86%   | 331        | 1.87%   | 1,849   | 0.54%   | 2,180   | 0.60%   | 1.01%         | 4,496   |
| 0500 - < 0550  | 737    | 3.05%   | 1,962  | 3.46%   | 2,699   | 3.34%   | 355        | 2.01%   | 2,544   | 0.74%   | 2,899   | 0.80%   | 1.26%         | 5,598   |
| 0550 - < 0600  | 522    | 2.16%   | 1,291  | 2.28%   | 1,813   | 2.24%   | 152        | 0.86%   | 1,038   | 0.30%   | 1,190   | 0.33%   | 0.68%         | 3,003   |
| 0600 - < 0650  | 495    | 2.05%   | 1,363  | 2.40%   | 1,858   | 2.30%   | 244        | 1.38%   | 1,377   | 0.40%   | 1,621   | 0.45%   | 0.78%         | 3,479   |
| 0650 - < 0700  | 387    | 1.60%   | 1,045  | 1.84%   | 1,432   | 1.77%   | 153        | 0.87%   | 909     | 0.26%   | 1,062   | 0.29%   | 0.56%         | 2,494   |
| 0700 - < 0750  | 373    | 1.54%   | 1,065  | 1.88%   | 1,438   | 1.78%   | 161        | 0.91%   | 1,045   | 0.30%   | 1,206   | 0.33%   | 0.60%         | 2,644   |
| 0750 - < 0800  | 306    | 1.27%   | 870    | 1.53%   | 1,176   | 1.45%   | 130        | 0.74%   | 803     | 0.23%   | 933     | 0.26%   | 0.48%         | 2,109   |
| 0800 - < 0850  | 360    | 1.49%   | 1,312  | 2.31%   | 1,672   | 2.07%   | 167        | 0.95%   | 1,127   | 0.33%   | 1,294   | 0.36%   | 0.67%         | 2,966   |
| 0850 - < 0900  | 177    | 0.73%   | 613    | 1.08%   | 790     | 0.98%   | 56         | 0.32%   | 245     | 0.07%   | 301     | 0.08%   | 0.25%         | 1,091   |
| 0900 - < 0950  | 225    | 0.93%   | 840    | 1.48%   | 1,065   | 1.32%   | 90         | 0.51%   | 623     | 0.18%   | 713     | 0.20%   | 0.40%         | 1,778   |
| 0950 - < 1000  | 200    | 0.83%   | 612    | 1.08%   | 812     | 1.00%   | 75         | 0.42%   | 368     | 0.11%   | 443     | 0.12%   | 0.28%         | 1,255   |
| 1000 - < 1100  | 386    | 1.60%   | 1,394  | 2.46%   | 1,780   | 2.20%   | 173        | 0.98%   | 1,301   | 0.38%   | 1,474   | 0.41%   | 0.73%         | 3,254   |
| 1100 - < 1200  | 261    | 1.08%   | 1,087  | 1.92%   | 1,348   | 1.67%   | 114        | 0.65%   | 663     | 0.19%   | 777     | 0.21%   | 0.48%         | 2,125   |
| 1200 - < 1300  | 191    | 0.79%   | 855    | 1.51%   | 1,046   | 1.29%   | 97         | 0.55%   | 807     | 0.23%   | 904     | 0.25%   | 0.44%         | 1,950   |
| 1300 - < 1400  | 164    | 0.68%   | 647    | 1.14%   | 811     | 1.00%   | 79         | 0.45%   | 566     | 0.16%   | 645     | 0.18%   | 0.33%         | 1,456   |
| 1400 - < 1500  | 128    | 0.53%   | 522    | 0.92%   | 650     | 0.80%   | 80         | 0.45%   | 431     | 0.12%   | 511     | 0.14%   | 0.26%         | 1,161   |
| 1500 and Above | 817    | 3.38%   | 5,193  | 9.16%   | 6,010   | 7.43%   | 555        | 3.14%   | 7,485   | 2.17%   | 8,040   | 2.21%   | 3.17%         | 14,050  |
| المجموع الكلي  | 24,188 | 100.00% | 56,691 | 100.00% | 80,879  | 100.00% | 17,658     | 100.00% | 345,336 | 100.00% | 362,994 | 100.00% | 100.00%       | 443,873 |



جدول رقم (12) - توزيع المؤمن عليهم حسب نوع التأمين

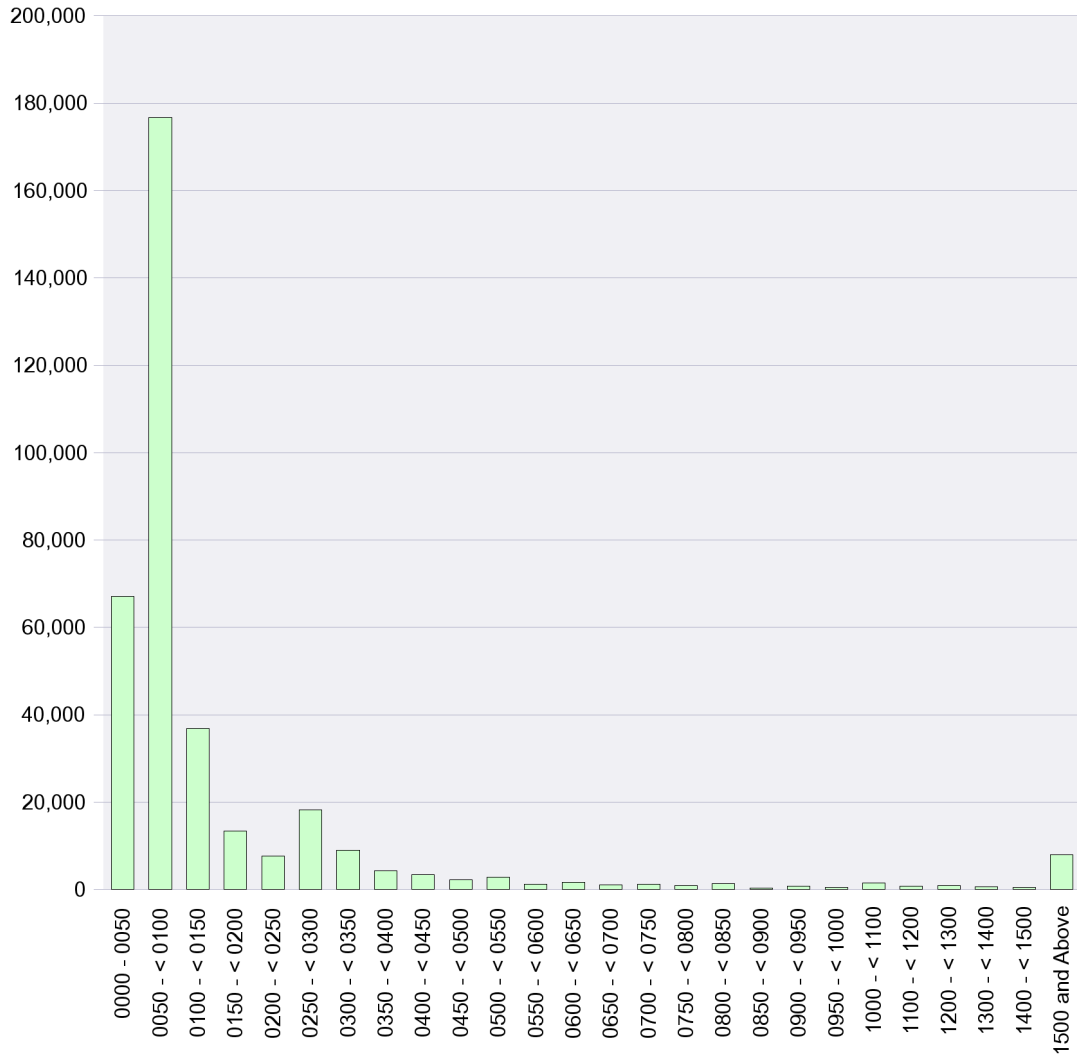
| نوع التأمين             | بحرينيين |        |         | غير بحرينيين |         |         | المجموع الكلي |
|-------------------------|----------|--------|---------|--------------|---------|---------|---------------|
|                         | إناث     | ذكور   | المجموع | إناث         | ذكور    | المجموع |               |
| الالتزامي               | 23,765   | 54,653 | 78,418  | 17,658       | 345,334 | 362,992 | 441,410       |
| العاملين بالخارج        | 2        | 4      | 6       |              |         |         | 6             |
| المشتغلين لحسابهم الخاص | 14       | 463    | 477     |              |         |         | 477           |
| صاحب عمل                | 160      | 690    | 850     |              |         |         | 850           |
| مد الحماية              | 102      | 645    | 747     |              |         |         | 747           |
| مهنة حرة                | 7        | 36     | 43      |              |         |         | 43            |
| مواصلة التأمين          | 138      | 200    | 338     |              |         |         | 338           |
| المجموع الكلي           | 24,188   | 56,691 | 80,879  | 17,658       | 345,334 | 362,992 | 443,871       |

جدول رقم (13) - توزيع المؤمن عليهم حسب فئة الأجر الشهري و الجنسية

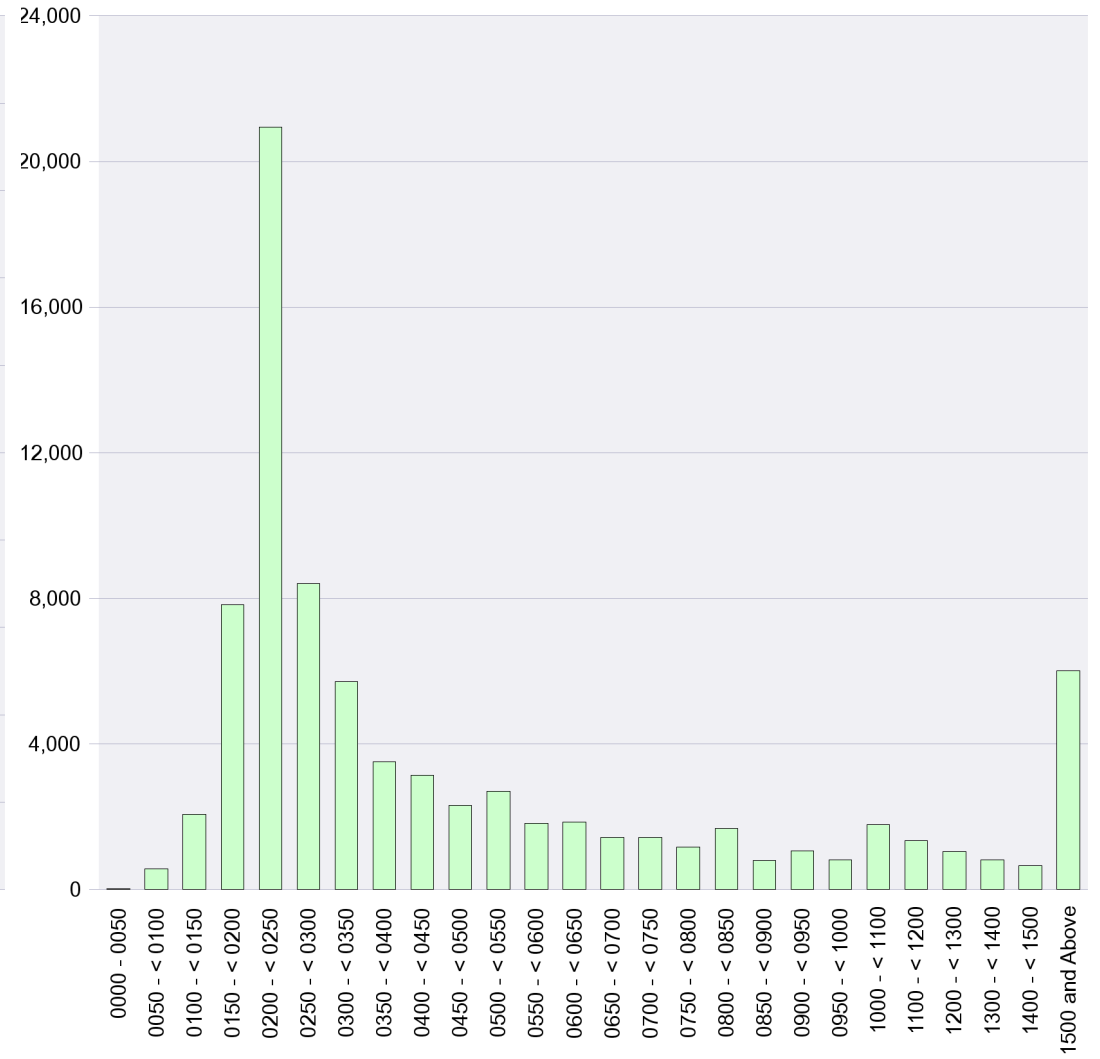
| فئة الأجر      | بحرينيين |         |        |         |         |         | غير بحرينيين |         |         |         |         |         | المجموع الكلي | النسبة  |
|----------------|----------|---------|--------|---------|---------|---------|--------------|---------|---------|---------|---------|---------|---------------|---------|
|                | إناث     | النسبة  | ذكور   | النسبة  | المجموع | النسبة  | إناث         | النسبة  | ذكور    | النسبة  | المجموع | النسبة  |               |         |
| 0000 - 0050    | 15       | 0.06%   |        |         | 15      | 0.02%   | 1,960        | 11.10%  | 65,198  | 18.88%  | 67,158  | 18.50%  | 67,173        | 15.13%  |
| 0050 - < 0100  | 438      | 1.81%   | 135    | 0.24%   | 573     | 0.71%   | 4,562        | 25.84%  | 172,240 | 49.88%  | 176,802 | 48.71%  | 177,375       | 39.96%  |
| 0100 - < 0150  | 1,427    | 5.90%   | 636    | 1.12%   | 2,063   | 2.55%   | 2,264        | 12.82%  | 34,584  | 10.01%  | 36,848  | 10.15%  | 38,911        | 8.77%   |
| 0150 - < 0200  | 3,972    | 16.42%  | 3,845  | 6.78%   | 7,817   | 9.67%   | 1,223        | 6.93%   | 12,098  | 3.50%   | 13,321  | 3.67%   | 21,138        | 4.76%   |
| 0200 - < 0250  | 6,584    | 27.22%  | 14,354 | 25.32%  | 20,938  | 25.89%  | 1,184        | 6.71%   | 6,512   | 1.89%   | 7,696   | 2.12%   | 28,634        | 6.45%   |
| 0250 - < 0300  | 1,980    | 8.19%   | 6,423  | 11.33%  | 8,403   | 10.39%  | 1,007        | 5.70%   | 17,288  | 5.01%   | 18,295  | 5.04%   | 26,698        | 6.01%   |
| 0300 - < 0350  | 1,573    | 6.50%   | 4,131  | 7.29%   | 5,704   | 7.05%   | 1,222        | 6.92%   | 7,734   | 2.24%   | 8,956   | 2.47%   | 14,660        | 3.30%   |
| 0350 - < 0400  | 929      | 3.84%   | 2,574  | 4.54%   | 3,503   | 4.33%   | 763          | 4.32%   | 3,537   | 1.02%   | 4,300   | 1.18%   | 7,803         | 1.76%   |
| 0400 - < 0450  | 895      | 3.70%   | 2,252  | 3.97%   | 3,147   | 3.89%   | 461          | 2.61%   | 2,962   | 0.86%   | 3,423   | 0.94%   | 6,570         | 1.48%   |
| 0450 - < 0500  | 646      | 2.67%   | 1,670  | 2.95%   | 2,316   | 2.86%   | 331          | 1.87%   | 1,849   | 0.54%   | 2,180   | 0.60%   | 4,496         | 1.01%   |
| 0500 - < 0550  | 737      | 3.05%   | 1,962  | 3.46%   | 2,699   | 3.34%   | 355          | 2.01%   | 2,544   | 0.74%   | 2,899   | 0.80%   | 5,598         | 1.26%   |
| 0550 - < 0600  | 522      | 2.16%   | 1,291  | 2.28%   | 1,813   | 2.24%   | 152          | 0.86%   | 1,038   | 0.30%   | 1,190   | 0.33%   | 3,003         | 0.68%   |
| 0600 - < 0650  | 495      | 2.05%   | 1,363  | 2.40%   | 1,858   | 2.30%   | 244          | 1.38%   | 1,377   | 0.40%   | 1,621   | 0.45%   | 3,479         | 0.78%   |
| 0650 - < 0700  | 387      | 1.60%   | 1,045  | 1.84%   | 1,432   | 1.77%   | 153          | 0.87%   | 909     | 0.26%   | 1,062   | 0.29%   | 2,494         | 0.56%   |
| 0700 - < 0750  | 373      | 1.54%   | 1,065  | 1.88%   | 1,438   | 1.78%   | 161          | 0.91%   | 1,045   | 0.30%   | 1,206   | 0.33%   | 2,644         | 0.60%   |
| 0750 - < 0800  | 306      | 1.27%   | 870    | 1.53%   | 1,176   | 1.45%   | 130          | 0.74%   | 803     | 0.23%   | 933     | 0.26%   | 2,109         | 0.48%   |
| 0800 - < 0850  | 360      | 1.49%   | 1,312  | 2.31%   | 1,672   | 2.07%   | 167          | 0.95%   | 1,127   | 0.33%   | 1,294   | 0.36%   | 2,966         | 0.67%   |
| 0850 - < 0900  | 177      | 0.73%   | 613    | 1.08%   | 790     | 0.98%   | 56           | 0.32%   | 245     | 0.07%   | 301     | 0.08%   | 1,091         | 0.25%   |
| 0900 - < 0950  | 225      | 0.93%   | 840    | 1.48%   | 1,065   | 1.32%   | 90           | 0.51%   | 623     | 0.18%   | 713     | 0.20%   | 1,778         | 0.40%   |
| 0950 - < 1000  | 200      | 0.83%   | 612    | 1.08%   | 812     | 1.00%   | 75           | 0.42%   | 368     | 0.11%   | 443     | 0.12%   | 1,255         | 0.28%   |
| 1000 - < 1100  | 386      | 1.60%   | 1,394  | 2.46%   | 1,780   | 2.20%   | 173          | 0.98%   | 1,301   | 0.38%   | 1,474   | 0.41%   | 3,254         | 0.73%   |
| 1100 - < 1200  | 261      | 1.08%   | 1,087  | 1.92%   | 1,348   | 1.67%   | 114          | 0.65%   | 663     | 0.19%   | 777     | 0.21%   | 2,125         | 0.48%   |
| 1200 - < 1300  | 191      | 0.79%   | 855    | 1.51%   | 1,046   | 1.29%   | 97           | 0.55%   | 807     | 0.23%   | 904     | 0.25%   | 1,950         | 0.44%   |
| 1300 - < 1400  | 164      | 0.68%   | 647    | 1.14%   | 811     | 1.00%   | 79           | 0.45%   | 566     | 0.16%   | 645     | 0.18%   | 1,456         | 0.33%   |
| 1400 - < 1500  | 128      | 0.53%   | 522    | 0.92%   | 650     | 0.80%   | 80           | 0.45%   | 431     | 0.12%   | 511     | 0.14%   | 1,161         | 0.26%   |
| 1500 and Above | 817      | 3.38%   | 5,193  | 9.16%   | 6,010   | 7.43%   | 555          | 3.14%   | 7,485   | 2.17%   | 8,040   | 2.21%   | 14,050        | 3.17%   |
| المجموع الكلي  | 24,188   | 100.00% | 56,691 | 100.00% | 80,879  | 100.00% | 17,658       | 100.00% | 345,334 | 100.00% | 362,992 | 100.00% | 443,871       | 100.00% |



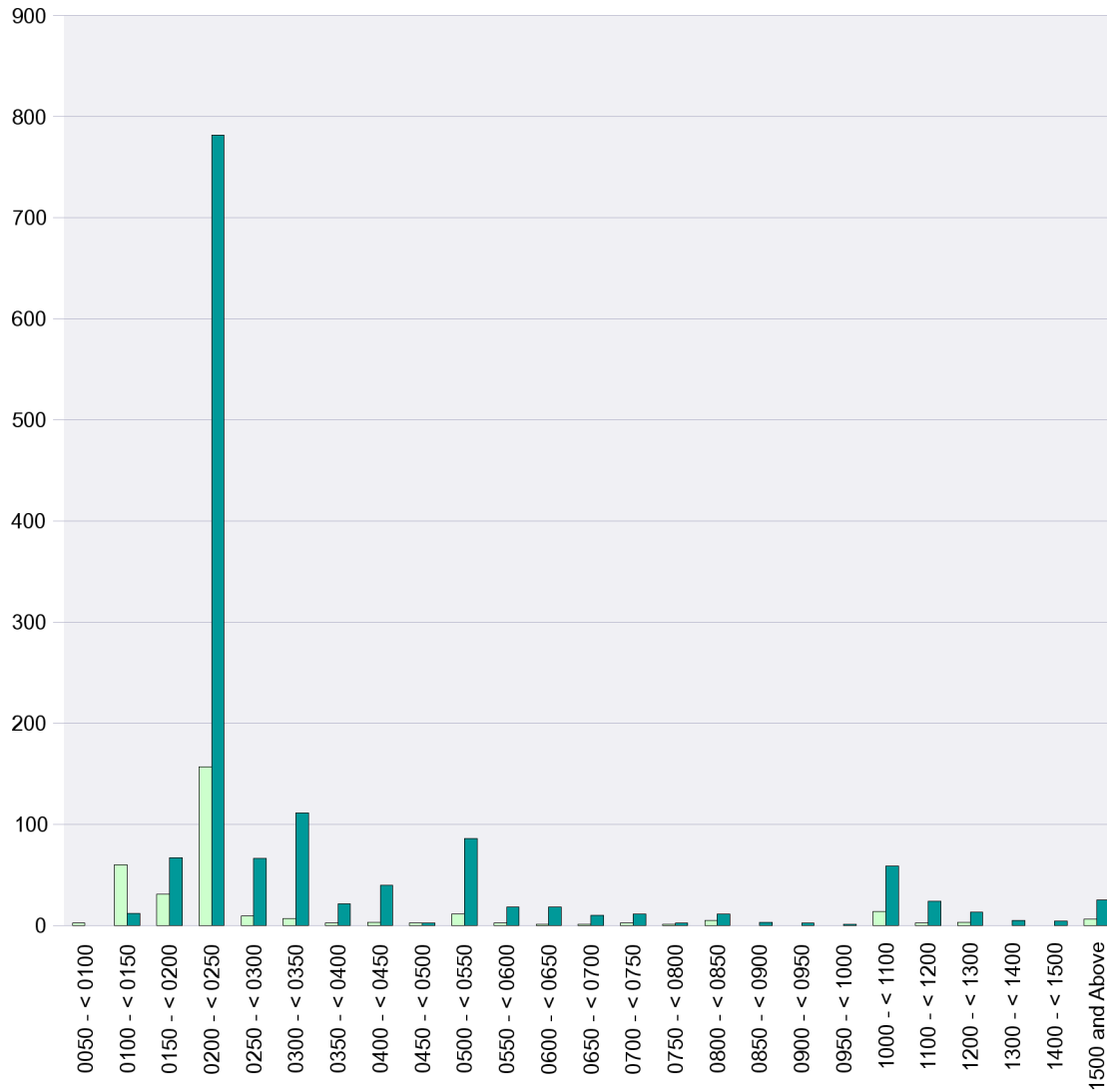
توزيع المؤمن عليهم حسب فئة الأجر الشهري - غير بحرينيين



توزيع المؤمن عليهم حسب فئة الأجر الشهري - بحرينيين



جدول رقم (14) - توزيع المؤمن عليهم إختياريا حسب فئة الأجر - بحرينيين



| فئة الأجر      | إناث | النسبة  | ذكور  | النسبة  | المجموع الكلي | النسبة  |
|----------------|------|---------|-------|---------|---------------|---------|
| 0050 - < 0100  | 2    | 0.62%   |       |         | 2             | 0.12%   |
| 0100 - < 0150  | 60   | 18.69%  | 12    | 0.86%   | 72            | 4.20%   |
| 0150 - < 0200  | 31   | 9.66%   | 67    | 4.81%   | 98            | 5.72%   |
| 0200 - < 0250  | 157  | 48.91%  | 782   | 56.14%  | 939           | 54.78%  |
| 0250 - < 0300  | 9    | 2.80%   | 66    | 4.74%   | 75            | 4.38%   |
| 0300 - < 0350  | 7    | 2.18%   | 111   | 7.97%   | 118           | 6.88%   |
| 0350 - < 0400  | 2    | 0.62%   | 21    | 1.51%   | 23            | 1.34%   |
| 0400 - < 0450  | 3    | 0.93%   | 40    | 2.87%   | 43            | 2.51%   |
| 0450 - < 0500  | 2    | 0.62%   | 2     | 0.14%   | 4             | 0.23%   |
| 0500 - < 0550  | 11   | 3.43%   | 86    | 6.17%   | 97            | 5.66%   |
| 0550 - < 0600  | 2    | 0.62%   | 18    | 1.29%   | 20            | 1.17%   |
| 0600 - < 0650  | 1    | 0.31%   | 18    | 1.29%   | 19            | 1.11%   |
| 0650 - < 0700  | 1    | 0.31%   | 10    | 0.72%   | 11            | 0.64%   |
| 0700 - < 0750  | 2    | 0.62%   | 11    | 0.79%   | 13            | 0.76%   |
| 0750 - < 0800  | 1    | 0.31%   | 2     | 0.14%   | 3             | 0.18%   |
| 0800 - < 0850  | 5    | 1.56%   | 11    | 0.79%   | 16            | 0.93%   |
| 0850 - < 0900  |      |         | 3     | 0.22%   | 3             | 0.18%   |
| 0900 - < 0950  |      |         | 2     | 0.14%   | 2             | 0.12%   |
| 0950 - < 1000  |      |         | 1     | 0.07%   | 1             | 0.06%   |
| 1000 - < 1100  | 14   | 4.36%   | 59    | 4.24%   | 73            | 4.26%   |
| 1100 - < 1200  | 2    | 0.62%   | 24    | 1.72%   | 26            | 1.52%   |
| 1200 - < 1300  | 3    | 0.93%   | 13    | 0.93%   | 16            | 0.93%   |
| 1300 - < 1400  |      |         | 5     | 0.36%   | 5             | 0.29%   |
| 1400 - < 1500  |      |         | 4     | 0.29%   | 4             | 0.23%   |
| 1500 and Above | 6    | 1.87%   | 25    | 1.79%   | 31            | 1.81%   |
| المجموع الكلي  | 321  | 100.00% | 1,393 | 100.00% | 1,714         | 100.00% |

جدول رقم (15) - توزيع المؤمن عليهم حسب الفئات العمرية و الجنسية

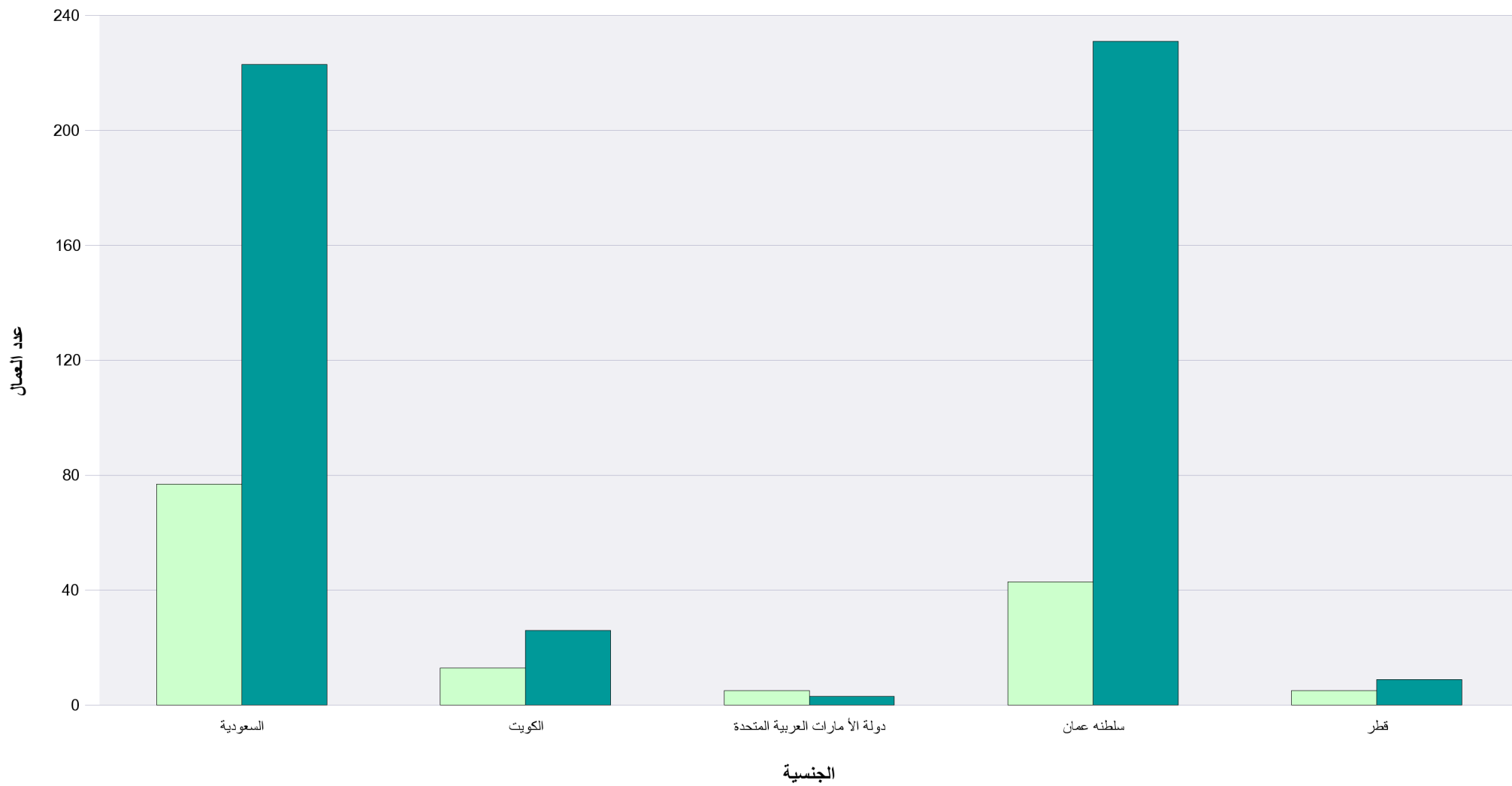
| الفئات العمرية | بحرينيين |             |        |             |         |             | غير بحرينيين |             |         |             |         |             | المجموع الكلي |             |
|----------------|----------|-------------|--------|-------------|---------|-------------|--------------|-------------|---------|-------------|---------|-------------|---------------|-------------|
|                | إناث     |             | ذكور   |             | المجموع |             | إناث         |             | ذكور    |             | المجموع |             |               |             |
|                | العدد    | متوسط الأجر | العدد  | متوسط الأجر | العدد   | متوسط الأجر | العدد        | متوسط الأجر | العدد   | متوسط الأجر | العدد   | متوسط الأجر | العدد         | متوسط الأجر |
| ~ - 20         | 820      | 217         | 3,000  | 217         | 3,820   | 217         | 76           | 131         | 855     | 86          | 931     | 89          | 4,751         | 192         |
| 21 - 30        | 10,448   | 391         | 22,294 | 404         | 32,742  | 400         | 7,427        | 243         | 118,493 | 104         | 125,920 | 113         | 158,662       | 172         |
| 31 - 40        | 7,419    | 407         | 15,408 | 654         | 22,827  | 574         | 5,984        | 340         | 131,530 | 182         | 137,514 | 189         | 160,341       | 244         |
| 41 - 50        | 4,399    | 474         | 10,099 | 1013        | 14,498  | 850         | 3,039        | 393         | 67,925  | 264         | 70,964  | 269         | 85,462        | 368         |
| 51 - 60        | 1,041    | 554         | 5,287  | 1160        | 6,328   | 1061        | 1,038        | 517         | 24,607  | 412         | 25,645  | 416         | 31,973        | 544         |
| 61 - 70        | 61       | 357         | 543    | 892         | 604     | 838         | 92           | 677         | 1,829   | 981         | 1,921   | 966         | 2,525         | 936         |
| 70 - ~         |          |             | 60     | 989         | 60      | 989         | 2            | 150         | 95      | 748         | 97      | 736         | 157           | 833         |
| المجموع الكلي  | 24,188   | 400         | 56,691 | 761         | 80,879  | 576         | 17,658       | 350         | 345,334 | 397         | 362,992 | 198         | 443,871       | 267         |

جدول رقم (16) - توزيع المؤمن عليهم حسب ترك الخدمة

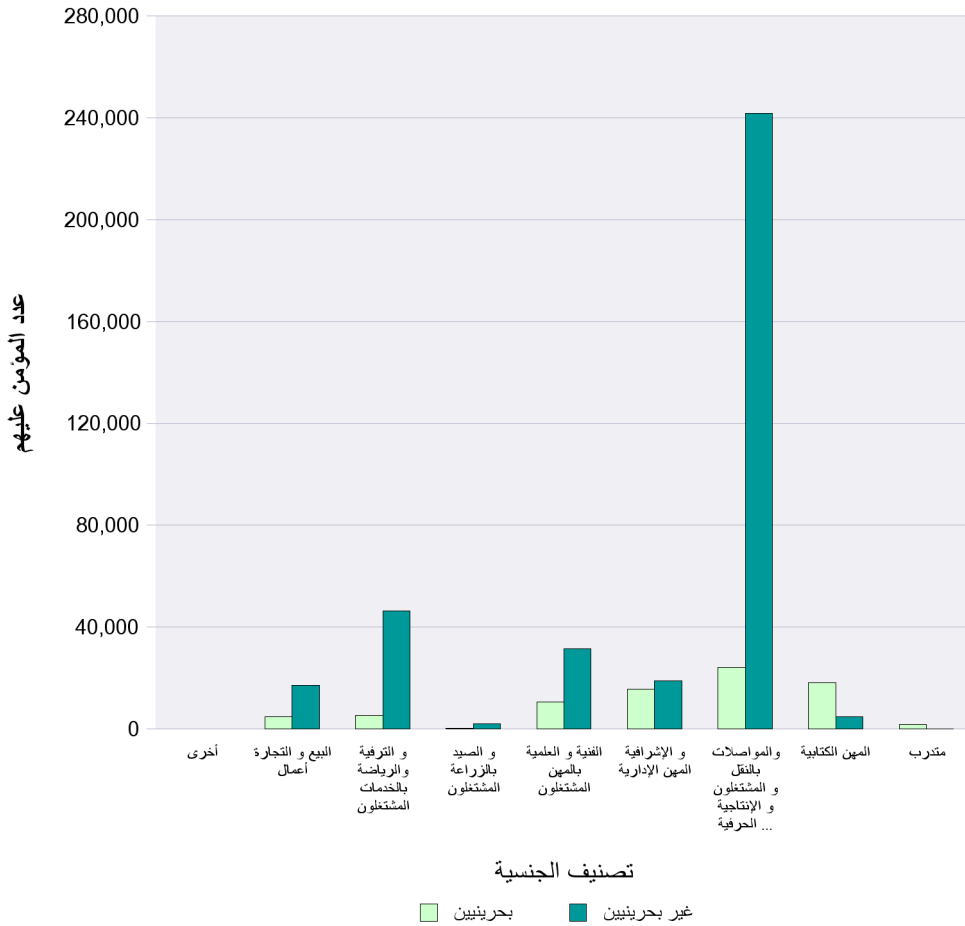
| سبب ترك الخدمة                      | الربع الأول |              | الربع الثاني |              | المجموع |
|-------------------------------------|-------------|--------------|--------------|--------------|---------|
|                                     | بحرينيين    | غير بحرينيين | بحرينيين     | غير بحرينيين |         |
| استبعاد قانوني - الموظف المختص      | 58          | 919          | 8            | 524          | 1,509   |
| استبعاد قانوني - يعمل في اكثر من مؤ |             |              |              | 1            | 1       |
| استقاله                             | 5,983       | 12,465       | 4,058        | 9,662        | 32,168  |
| التسريح المؤقت للعمل                | 35          | 9            | 42           | 7            | 93      |
| انتهاء العقد                        | 14          | 1,077        | 40           | 1,544        | 2,675   |
| تحويل                               | 363         | 1,801        | 254          | 1,788        | 4,206   |
| تغيير في الجنسية الى بحريني         | 9           |              | 3            |              | 12      |
| تقاعد بدون معاش                     | 50          | 2            | 4            |              | 56      |
| تقاعد بمعاش                         | 20          | 1            | 17           |              | 38      |
| عجز كلي                             | 1           | 1            | 2            | 1            | 5       |
| عماله هاربة                         |             | 564          |              | 290          | 854     |
| وفاة                                | 24          | 56           | 22           | 41           | 143     |
| المجموع                             | 6,557       | 16,895       | 4,450        | 13,858       | 41,760  |

جدول رقم (17) - عدد العاملين بمملكة البحرين من مواطني دول مجلس التعاون الخليجي في القطاع الخاص

| السنة | السعودية |       |         | الكويت |       |         | دولة الإمارات العربية المتحدة |       |         | سلطنة عمان |       |         | قطر  |       |         | المجموع الكلي |
|-------|----------|-------|---------|--------|-------|---------|-------------------------------|-------|---------|------------|-------|---------|------|-------|---------|---------------|
|       | إناث     | ذُكور | المجموع | إناث   | ذُكور | المجموع | إناث                          | ذُكور | المجموع | إناث       | ذُكور | المجموع | إناث | ذُكور | المجموع |               |
| 1999  | 18       | 73    | 91      | 6      | 16    | 22      | 6                             | 26    | 32      | 19         | 244   | 263     | 7    | 20    | 27      | 435           |
| 2000  | 22       | 68    | 90      | 5      | 18    | 23      | 5                             | 25    | 30      | 25         | 237   | 262     | 7    | 18    | 25      | 430           |
| 2001  | 33       | 75    | 108     | 6      | 16    | 22      | 5                             | 19    | 24      | 27         | 222   | 249     | 7    | 16    | 23      | 426           |
| 2002  | 31       | 76    | 107     | 8      | 16    | 24      | 5                             | 20    | 25      | 28         | 215   | 243     | 6    | 14    | 20      | 419           |
| 2003  | 35       | 100   | 135     | 7      | 15    | 22      | 4                             | 18    | 22      | 30         | 214   | 244     | 7    | 13    | 20      | 443           |
| 2004  | 41       | 110   | 151     | 11     | 17    | 28      | 4                             | 15    | 19      | 39         | 241   | 280     | 9    | 12    | 21      | 499           |
| 2005  | 52       | 134   | 186     | 9      | 14    | 23      | 4                             | 9     | 13      | 43         | 255   | 298     | 8    | 11    | 19      | 539           |
| 2006  | 55       | 158   | 213     | 10     | 17    | 27      | 7                             | 10    | 17      | 47         | 268   | 315     | 10   | 10    | 20      | 592           |
| 2007  | 60       | 186   | 246     | 10     | 20    | 30      | 9                             | 7     | 16      | 48         | 261   | 309     | 7    | 7     | 14      | 615           |
| 2008  | 77       | 223   | 300     | 13     | 26    | 39      | 5                             | 3     | 8       | 43         | 231   | 274     | 5    | 9     | 14      | 635           |
| 2009  | 75       | 226   | 301     | 12     | 26    | 38      | 5                             | 4     | 9       | 46         | 235   | 281     | 5    | 11    | 16      | 645           |

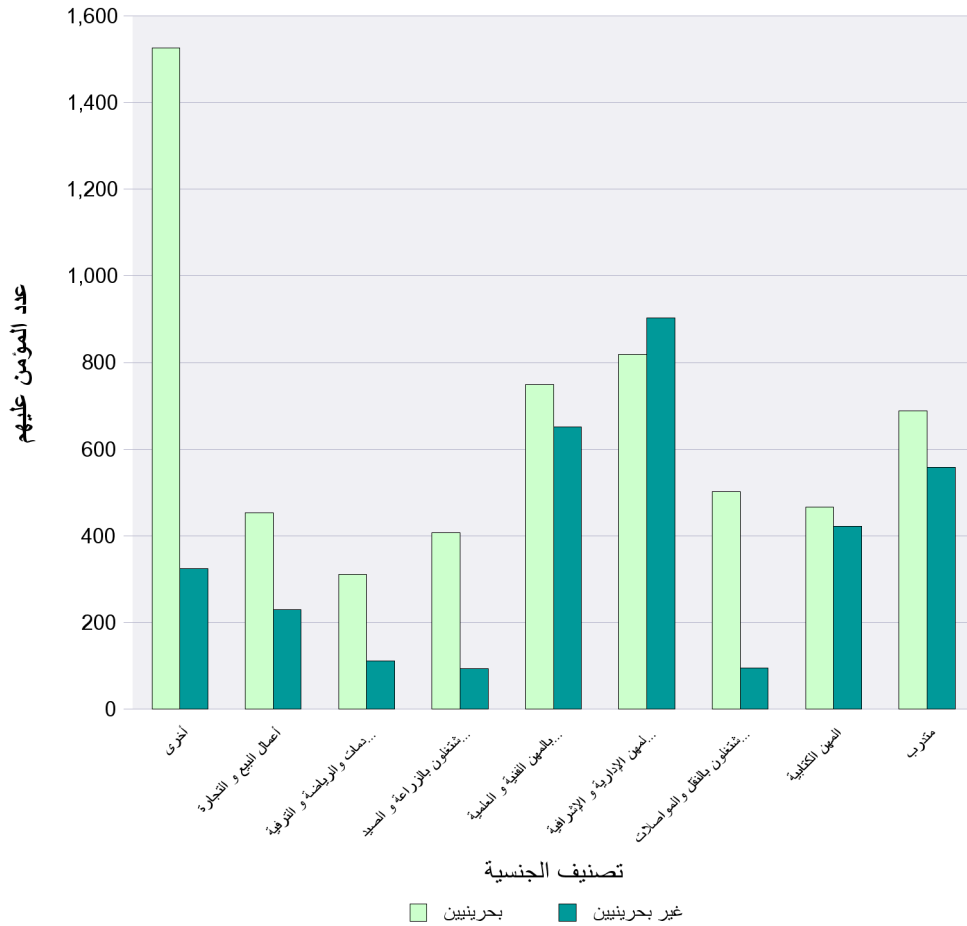


جدول رقم (18) - توزيع المؤمن عليهم حسب المهنة



| المهنة   | بحرينيين      |               |               | غير بحرينيين  |                |                | المجموع الكلي  |
|--|---------------|---------------|---------------|---------------|----------------|----------------|----------------|
|  | إناث          | ذكور          | المجموع       | إناث          | ذكور           | المجموع        |                |
| أخرى   | 1             | 3             | 4             | 1             |                | 1              | 5              |
| أعمال البيع و التجارة                                    | 1,756         | 2,999         | 4,755         | 1,938         | 15,310         | 17,248         | 22,003         |
| المشتغلون بالخدمات و الرياضة و الترفيه                   | 1,481         | 3,889         | 5,370         | 6,402         | 40,072         | 46,474         | 51,844         |
| المشتغلون بالزراعة و الصيد                               | 16            | 297           | 313           | 16            | 2,128          | 2,144          | 2,457          |
| المشتغلون بالمهن الفنية و العلمية                        | 3,539         | 7,156         | 10,695        | 4,108         | 27,414         | 31,522         | 42,217         |
| المهن الإدارية و الإشرافية                               | 5,180         | 10,541        | 15,721        | 1,458         | 17,582         | 19,040         | 34,761         |
| المهن الحرفية و الإنتاجية و المشتغلون بالنقل و المواصلات | 2,242         | 21,950        | 24,192        | 2,445         | 239,240        | 241,685        | 265,877        |
| المهن الكتابية   | 9,583         | 8,551         | 18,134        | 1,284         | 3,547          | 4,831          | 22,965         |
| متدرب  | 390           | 1,305         | 1,695         | 6             | 43             | 49             | 1,744          |
| <b>المجموع الكلي</b>                                     | <b>24,188</b> | <b>56,691</b> | <b>80,879</b> | <b>17,658</b> | <b>345,336</b> | <b>362,994</b> | <b>443,873</b> |

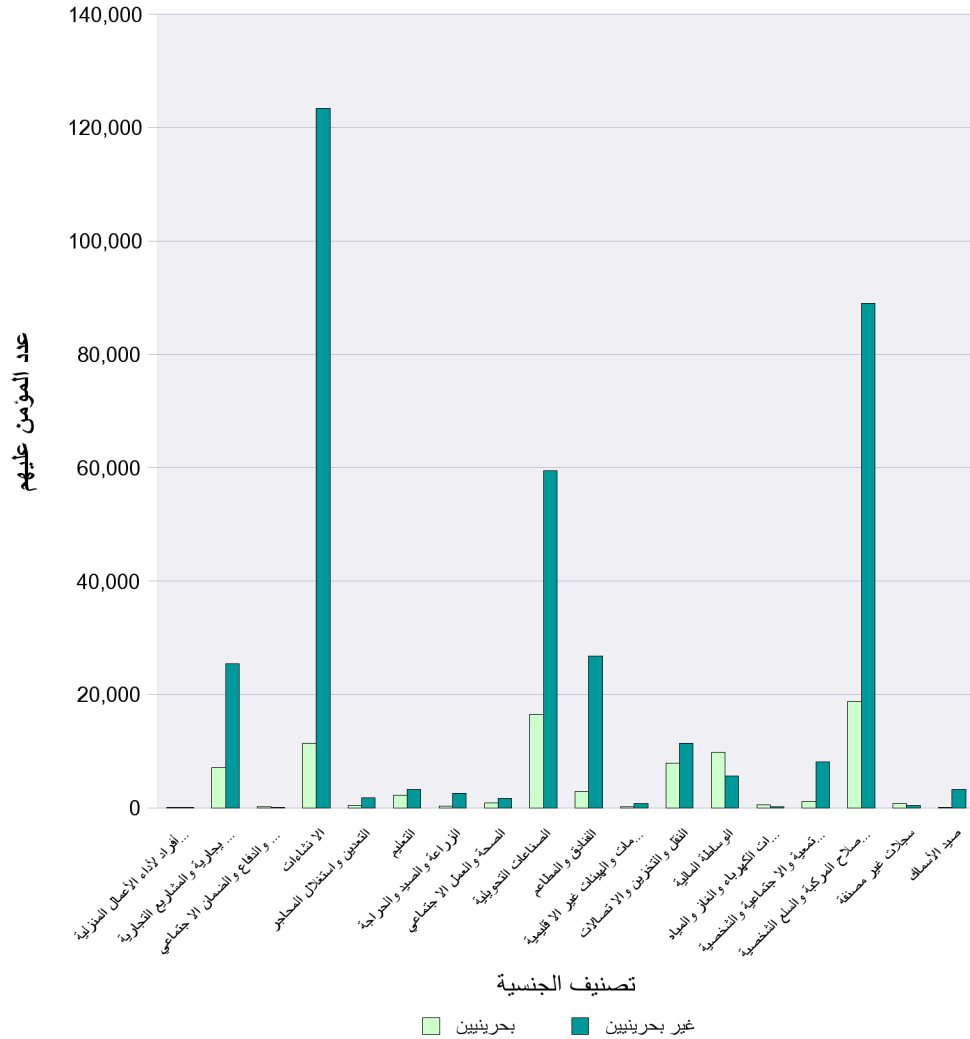
جدول رقم (19) - متوسط الأجر للمؤمن عليهم حسب المهنة



| المهنة   | بحرينيين  |         |           | غير بحرينيين |         |         | المجموع الكلي |
|--|-----------|---------|-----------|--------------|---------|---------|---------------|
|  | إناث      | ذكور    | المجموع   | إناث         | ذكور    | المجموع |               |
| أخرى   | 3,131.666 | 990.333 | 1,525.667 | 325          |         | 325     | 1,285.533     |
| أعمال البيع و التجارة                                    | 311.605   | 536.201 | 453.258   | 233.132      | 229.175 | 229.619 | 277.949       |
| المشتغلون بالخدمات والرياضة و الترفيهية                  | 230.363   | 341.294 | 310.7     | 180.177      | 99.481  | 110.598 | 131.324       |
| المشتغلون بالزراعة و الصيد                               | 328.49    | 411.107 | 406.884   | 254.375      | 92.864  | 94.07   | 133.919       |
| المشتغلون بالمهن الفنية و العلمية                        | 512.408   | 865.401 | 748.595   | 511.407      | 671.772 | 650.873 | 675.629       |
| المهن الإدارية و الإشرافية                               | 515.977   | 967.755 | 818.896   | 709.813      | 918.826 | 902.821 | 864.865       |
| المهن الحرفية و الإنتاجية و المشتغلون بالنقل و المواصلات | 347.416   | 517.986 | 502.178   | 122.612      | 94.586  | 94.869  | 131.93        |
| المهن الكتابية   | 369.894   | 574.901 | 466.564   | 462.712      | 406.34  | 421.323 | 457.047       |
| متدرب  | 679.623   | 691.126 | 688.48    | 654.181      | 544.156 | 557.629 | 684.803       |

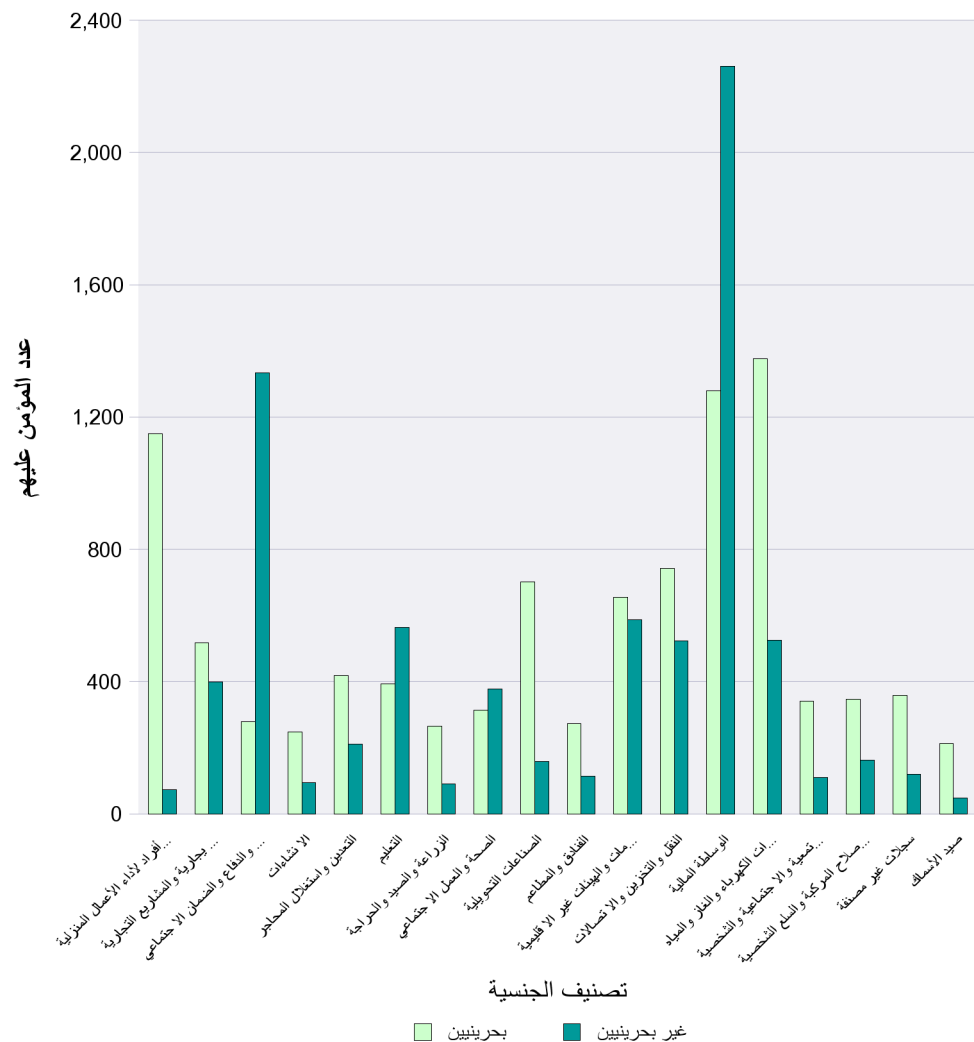


جدول رقم (20) - توزيع المؤمن عليهم حسب النشاط الاقتصادي



| النشاط الاقتصادي                                   | بحرينيين |        |         | غير بحرينيين |         |         | المجموع الكلي |
|--|----------|--------|---------|--------------|---------|---------|---------------|
|  | إناث     | ذُكور  | المجموع | إناث         | ذُكور   | المجموع |               |
| الأسر الخاصة (تعين أفراد لاداء الأعمال المنزلية)   | 17       | 19     | 36      | 1            | 93      | 94      | 130           |
| الأنشطة العقارية والا تجارية والمشاريع التجارية    | 2,477    | 4,561  | 7,038   | 1,648        | 23,786  | 25,434  | 32,472        |
| الادارة العامة والدفاع والضمان الاجتماعي           | 17       | 136    | 153     |              | 23      | 23      | 176           |
| الانشاءات  | 3,709    | 7,670  | 11,379  | 647          | 122,710 | 123,357 | 134,736       |
| التعدين واستغلال المحاجر                           | 59       | 376    | 435     | 5            | 1,719   | 1,724   | 2,159         |
| التعليم  | 1,712    | 510    | 2,222   | 1,421        | 1,864   | 3,285   | 5,507         |
| الزراعة والصيد والحراجة                            | 86       | 221    | 307     | 15           | 2,528   | 2,543   | 2,850         |
| الصحة والعمل الاجتماعي                             | 551      | 270    | 821     | 774          | 858     | 1,632   | 2,453         |
| الصناعات التحويلية                                 | 3,277    | 13,229 | 16,506  | 1,927        | 57,552  | 59,479  | 75,985        |
| الفنادق والمطاعم                                   | 1,005    | 1,940  | 2,945   | 3,227        | 23,560  | 26,787  | 29,732        |
| المنظمات والهيئات غير القلمية                      | 53       | 126    | 179     | 102          | 639     | 741     | 920           |
| النقل والتخزين والاتصالات                          | 1,710    | 6,198  | 7,908   | 1,773        | 9,560   | 11,333  | 19,241        |
| الوساطة المالية                                    | 3,438    | 6,337  | 9,775   | 783          | 4,810   | 5,593   | 15,368        |
| امدادات الكهرباء والغاز والمياه                    | 35       | 432    | 467     | 2            | 192     | 194     | 661           |
| انشطة الخدمات المجتمعية والاجتماعية والشخصية       | 561      | 537    | 1,098   | 1,532        | 6,552   | 8,084   | 9,182         |
| تجارة الجملة/التجزئة واصلاح المركبة والسلع الشخصية | 5,266    | 13,449 | 18,715  | 3,783        | 85,268  | 89,051  | 107,766       |
| سجلات غير مصنفة                                    | 212      | 583    | 795     | 12           | 422     | 434     | 1,229         |
| صيد الاسماك  | 3        | 97     | 100     | 6            | 3,200   | 3,206   | 3,306         |
| المجموع الكلي                                      | 24,188   | 56,691 | 80,879  | 17,658       | 345,336 | 362,994 | 443,873       |

جدول رقم (21) - توزيع المؤمن عليهم حسب متوسط الاجر و النشاط الاقتصادي



| النشاط الاقتصادي                                   | بحرينيين  |           |           | غير بحرينيين |           |           | المجموع الكلي |
|--|-----------|-----------|-----------|--------------|-----------|-----------|---------------|
|  | إناث      | ذكور      | المجموع   | إناث         | ذكور      | المجموع   |               |
| الأسر الخاصة (تعين أفراد لاداء الأعمال المنزلية)   | 701.534   | 1,551.719 | 1,150.243 | 50           | 72.634    | 72.394    | 370.875       |
| الأنشطة العقارية والا تجارية والمشاريع التجارية    | 437.665   | 561.505   | 517.92    | 502.649      | 391.039   | 398.271   | 424.204       |
| الادارة العامة والدفاع والضمان الاجتماعي           | 353.736   | 270.128   | 279.418   |              | 1,333.427 | 1,333.427 | 417.158       |
| الا نشاءات   | 206.023   | 268.857   | 248.376   | 226.55       | 93.157    | 93.856    | 106.906       |
| التعدين واستغلال المحاجر                           | 328.939   | 433.236   | 419.09    | 465          | 210.154   | 210.893   | 252.841       |
| التعليم  | 340.41    | 572.711   | 393.728   | 485.886      | 624.253   | 564.399   | 495.536       |
| الزراعة والصيد والحراجه                            | 220.267   | 282.063   | 264.752   | 341.333      | 88.683    | 90.174    | 108.979       |
| الصحة والعمل الاجتماعي                             | 291.727   | 359.711   | 314.085   | 314.89       | 433.145   | 377.061   | 355.983       |
| الصناعات التحويلية                                 | 309.575   | 797.877   | 700.933   | 166.304      | 158.515   | 158.767   | 276.54        |
| الفنادق والمطاعم                                   | 221.212   | 300.625   | 273.525   | 126.116      | 111.555   | 113.309   | 129.179       |
| المنظمات والهيئات غير القلمية                      | 640.425   | 660.159   | 654.316   | 678.767      | 571.384   | 586.166   | 599.425       |
| النقل والتخزين والاتصالات                          | 616.174   | 775.788   | 741.273   | 461.971      | 533.753   | 522.523   | 612.429       |
| الوساطة المالية                                    | 957.44    | 1,453.33  | 1,278.919 | 1,270.471    | 2,421.441 | 2,260.309 | 1,636.084     |
| امدادات الكهرباء والغاز والمياه                    | 1,018.688 | 1,406.231 | 1,377.186 | 1,050        | 518.878   | 524.353   | 1,126.884     |
| أنشطة الخدمات المجتمعية والاجتماعية والشخصية       | 242.234   | 443.393   | 340.615   | 173.456      | 94.904    | 109.79    | 137.393       |
| تجارة الجملة/التجزئة واصلاح المركبة والسلع الشخصية | 278.841   | 372.851   | 346.399   | 223.668      | 160.357   | 163.047   | 194.888       |
| سجلات غير مصنفة                                    | 316.064   | 373.676   | 358.313   | 151.25       | 119.436   | 120.316   | 274.268       |
| صيد الاسماك  | 166.667   | 213.299   | 211.9     | 62.5         | 48.463    | 48.489    | 53.432        |

جدول رقم (22) - توزيع المؤمن عليهم حسب فئة الاجر الشهري والمهنة

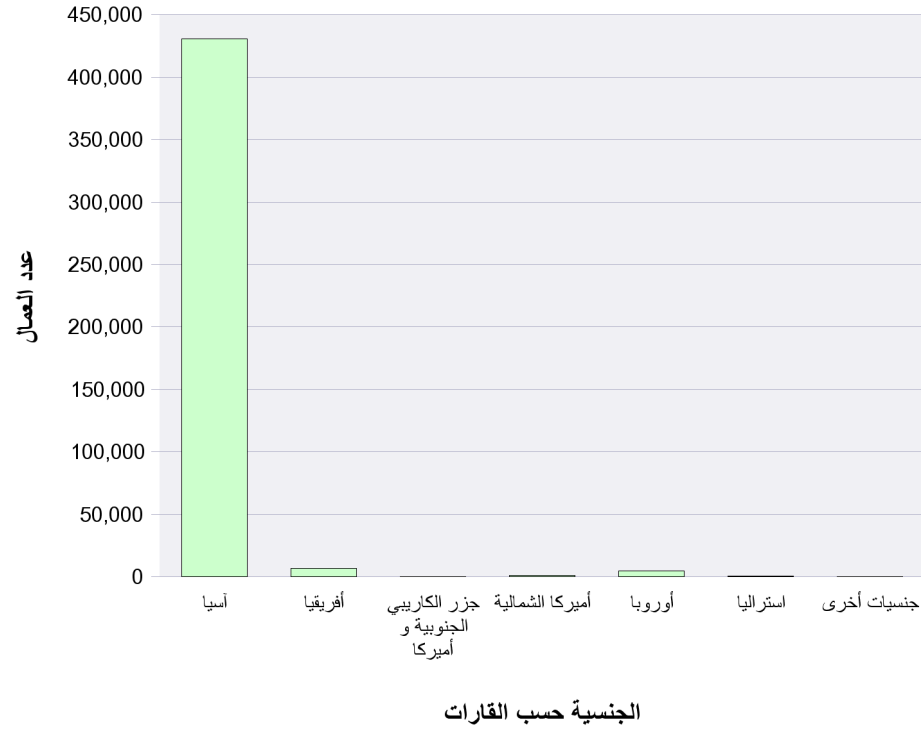
| فئة الأجر      | بحريين   |   |  |           |                          |         |                         |                        |                    |                  |                                  |                           |                 |                                 |   |  |                  |             |         |
|----------------|--|---|--|-----------|--------------------------|---------|-------------------------|------------------------|--------------------|------------------|----------------------------------|---------------------------|-----------------|---------------------------------|---|--|------------------|-------------|---------|
|                | الأسر الخاصة (تعين أفراد لأداء الأعمال المنزلية) | الأنشطة العقارية والا تجارية والمشاريع التجارية | الإدارة العامة والدفاع والضمان الاجتماعي | الانشاءات | التدوين واستغلال المحاجر | التعليم | الزراعة والصيد والحراجة | الصحة والعمل الاجتماعي | الصناعات التحويلية | الفنادق والمطاعم | المنظمات والهيئات غير الإقتصادية | النقل والتخزين والاتصالات | الوساطة المالية | امدادات الكهرباء والغاز والمياه | النشطة الخدمات المجتمعية والاجتماعية والشخصية | تجارة الجملة/التجزئة واصلاح المركبة والسلع الشخصية | مصنجات غير مصنفة | صيد الأسماك | المجموع |
| 0000 - 0050    |  | 7   |  | 2         |                          | 1       |                         | 1                      |                    |                  |                                  |                           |                 |                                 | 4   |  |                  | 15          |         |
| 0050 - < 0100  |  | 19  |  | 89        | 18                       | 97      | 13                      | 8                      | 48                 | 15               |                                  | 5                         |                 | 56                              | 203   | 2  |                  | 573         |         |
| 0100 - < 0150  | 2  | 107   |  | 443       | 14                       | 340     | 14                      | 50                     | 481                | 73               |                                  | 30                        | 8               | 71                              | 350   | 76   | 4                | 2,063       |         |
| 0150 - < 0200  | 3  | 603   |  | 2,614     | 18                       | 199     | 49                      | 78                     | 1,605              | 660              |                                  | 207                       | 17              | 1                               | 197   | 1,443  | 113              | 10          | 7,817   |
| 0200 - < 0250  | 11   | 1,905   | 106                                      | 5,491     | 156                      | 327     | 137                     | 182                    | 3,150              | 1,211            | 2                                | 779                       | 123             | 7                               | 267   | 6,685  | 329              | 70          | 20,938  |
| 0250 - < 0300  |  | 829   | 5  | 1,046     | 89                       | 177     | 44                      | 213                    | 1,232              | 432              | 6                                | 685                       | 212             | 3                               | 146   | 3,226  | 53               | 5           | 8,403   |
| 0300 - < 0350  |  | 752   | 6  | 525       | 23                       | 249     | 16                      | 110                    | 708                | 192              | 13                               | 596                       | 340             | 1                               | 100   | 2,026  | 39               | 8           | 5,704   |
| 0350 - < 0400  | 1  | 343   | 15                                       | 247       | 8                        | 145     | 8                       | 62                     | 572                | 88               | 14                               | 518                       | 286             |                                 | 55  | 1,100  | 40               | 1           | 3,503   |
| 0400 - < 0450  | 1  | 302   | 1  | 185       | 17                       | 157     | 4                       | 30                     | 505                | 62               | 17                               | 509                       | 501             | 4                               | 41  | 795  | 15               | 1           | 3,147   |
| 0450 - < 0500  | 1  | 246   | 2  | 80        | 5                        | 49      | 1                       | 20                     | 401                | 29               | 15                               | 425                       | 579             | 10                              | 19  | 430  | 4                |             | 2,316   |
| 0500 - < 0600  | 2  | 403   | 4  | 206       | 8                        | 112     | 3                       | 19                     | 666                | 52               | 32                               | 961                       | 1,221           | 39                              | 37  | 706  | 41               |             | 4,512   |
| 0600 - < 0700  |  | 297   | 3  | 89        | 6                        | 64      | 2                       | 12                     | 608                | 19               | 30                               | 656                       | 988             | 34                              | 23  | 444  | 15               |             | 3,290   |
| 0700 - < 0800  | 1  | 241   | 5  | 69        | 3                        | 53      | 6                       | 5                      | 604                | 26               | 17                               | 504                       | 725             | 34                              | 9   | 304  | 8                |             | 2,614   |
| 0800 - < 0900  |  | 145   | 1  | 52        | 6                        | 46      | 3                       | 3                      | 1,041              | 13               | 4                                | 369                       | 554             | 24                              | 9   | 183  | 8                | 1           | 2,462   |
| 0900 - < 1000  | 1  | 105   | 1  | 22        | 5                        | 34      | 1                       | 7                      | 783                | 12               | 7                                | 259                       | 484             | 25                              | 8   | 122  | 1                |             | 1,877   |
| 1000 - < 1500  |  | 321   | 3  | 96        | 14                       | 112     | 2                       | 11                     | 2,338              | 29               | 11                               | 621                       | 1,554           | 130                             | 27  | 341  | 25               |             | 5,635   |
| 1500 and Above | 13   | 413   | 1  | 123       | 45                       | 60      | 4                       | 11                     | 1,763              | 32               | 11                               | 784                       | 2,183           | 155                             | 33  | 353  | 26               |             | 6,010   |
| المجموع        | 36   | 7,038   | 153                                      | 11,379    | 435                      | 2,222   | 307                     | 821                    | 16,506             | 2,945            | 179                              | 7,908                     | 9,775           | 467                             | 1,098   | 18,715   | 795              | 100         | 80,879  |

| فئة الأجر      | غير بحريين                                       |   |   |           |                         |         |                         |                         |                    |                  |                                 |                            |                 |                                 |   |   |                  |             |         |
|----------------|--|---|---|-----------|-------------------------|---------|-------------------------|-------------------------|--------------------|------------------|---------------------------------|----------------------------|-----------------|---------------------------------|---|---|------------------|-------------|---------|
|                | الأسر الخاصة (تعين أفراد لاداء الأعمال المنزلية) | الأنشطة العقارية والا تجارية والمشاريع التجارية | الادارة العامة والدفاع والضمان الا جتماعي | الانشاءات | التدين واستغلال المحاجر | التعليم | الزراعة والصيد والحراجه | الصحة والعمل الا جتماعي | الصناعات التحويلية | الفنادق والمطاعم | المنظمات والهيئات غير الا قيمية | النقل والتخزين والا تصالات | الوساطة المالية | امدادات الكهرباء والغاز والمياه | انشطة الخدمات المجتمعية والا جتماعية والشخصية | تجارة الجملة/التج زنة واصلاح المركبة والسلع الشخصية | مصنجات غير مصنفة | صيد الاسماك | المجموع |
| 0000 - 0050    | 26   | 3,509   | 4   | 24,949    | 81                      | 26      | 755                     | 31                      | 12,939             | 4,795            | 1                               | 853                        | 13              | 58                              | 3,240   | 13,674  | 54               | 2,150       | 67,158  |
| 0050 - < 0100  | 59   | 9,252   | 5   | 76,930    | 476                     | 222     | 1,344                   | 200                     | 27,488             | 13,569           | 6                               | 2,800                      | 153             | 38                              | 3,236   | 39,776  | 258              | 991         | 176,803 |
| 0100 - < 0150  | 3  | 2,554   |   | 9,516     | 655                     | 333     | 184                     | 157                     | 6,629              | 3,864            | 7                               | 1,237                      | 269             | 8                               | 622   | 10,741  | 51               | 18          | 36,848  |
| 0150 - < 0200  | 2  | 787   |   | 2,505     | 191                     | 375     | 51                      | 163                     | 2,768              | 1,259            | 18                              | 550                        | 92              | 8                               | 232   | 4,294   | 14               | 12          | 13,321  |
| 0200 - < 0250  | 1  | 492   |   | 1,147     | 62                      | 301     | 35                      | 131                     | 1,267              | 609              | 17                              | 438                        | 105             | 1                               | 129   | 2,954   | 3                | 4           | 7,696   |
| 0250 - < 0300  |  | 1,802   |   | 3,429     | 59                      | 317     | 66                      | 215                     | 2,747              | 1,248            | 14                              | 653                        | 249             | 16                              | 232   | 7,213   | 19               | 16          | 18,295  |
| 0300 - < 0350  | 1  | 1,090   |   | 1,541     | 32                      | 217     | 20                      | 211                     | 1,187              | 453              | 33                              | 926                        | 246             | 2                               | 93  | 2,890   | 11               | 4           | 8,957   |
| 0350 - < 0400  |  | 450   |   | 627       | 23                      | 158     | 17                      | 115                     | 543                | 199              | 98                              | 565                        | 122             | 1                               | 51  | 1,326   | 4                | 1           | 4,300   |
| 0400 - < 0450  |  | 438   |   | 472       | 21                      | 141     | 14                      | 76                      | 507                | 141              | 91                              | 315                        | 116             | 1                               | 41  | 1,041   | 5                | 3           | 3,423   |
| 0450 - < 0500  | 1  | 271   |   | 283       | 7                       | 80      | 17                      | 39                      | 280                | 87               | 98                              | 239                        | 130             |                                 | 26  | 622   |                  |             | 2,180   |
| 0500 - < 0600  | 1  | 593   |   | 650       | 37                      | 102     | 20                      | 95                      | 501                | 149              | 109                             | 427                        | 223             | 4                               | 45  | 1,123   | 5                | 5           | 4,089   |
| 0600 - < 0700  |  | 465   |   | 272       | 16                      | 138     | 5                       | 20                      | 313                | 79               | 102                             | 332                        | 220             | 2                               | 29  | 689   | 1                |             | 2,683   |
| 0700 - < 0800  |  | 459   |   | 201       | 7                       | 130     | 3                       | 15                      | 312                | 54               | 46                              | 217                        | 185             | 2                               | 22  | 484   | 1                | 1           | 2,139   |
| 0800 - < 0900  |  | 332   |   | 142       | 9                       | 160     | 2                       | 10                      | 184                | 43               | 16                              | 159                        | 166             | 2                               | 13  | 353   | 3                | 1           | 1,595   |
| 0900 - < 1000  |  | 221   | 2   | 66        | 5                       | 85      |                         | 12                      | 208                | 43               | 9                               | 132                        | 132             | 1                               | 6   | 234   |                  |             | 1,156   |
| 1000 - < 1500  |  | 973   | 3   | 289       | 21                      | 247     | 6                       | 80                      | 638                | 105              | 58                              | 416                        | 576             | 26                              | 39  | 832   | 2                |             | 4,311   |
| 1500 and Above |  | 1,746   | 9   | 338       | 22                      | 253     | 4                       | 62                      | 968                | 90               | 18                              | 1,074                      | 2,596           | 24                              | 28  | 805   | 3                |             | 8,040   |
| المجموع        | 94   | 25,434  | 23  | 123,357   | 1,724                   | 3,285   | 2,543                   | 1,632                   | 59,479             | 26,787           | 741                             | 11,333                     | 5,593           | 194                             | 8,084   | 89,051  | 434              | 3,206       | 362,994 |

(جدول رقم 23) - توزيع المؤمن عليهم حسب فئة الأجر الشهري والمهنة - (بحرينيين و أجانب)

| فئة الأجر      | الأسر الخاصة (تعين أفراد لأداء الأعمال المنزلية) | الأنشطة العقارية والأجارية والمشاريع التجارية | الإدارة العامة والدفاع والضمان الاجتماعي | الإنتاجات | التدوين واستغلال المحاجر | التعليم | الزراعة والصيد والحراثة | الصحة والعمل الاجتماعي | الصناعات التحويلية | الفنادق والمطاعم | المنظمات والهيئات غير الربحية | النقل والتخزين والاتصالات | الوساطة المالية | امدادات الكهرباء والغاز والمياه | الخدمات المجتمعية والشخصية | تجارة الجملة وتجارة اصلاح المركبة والسلع الشخصية | سجلات غير مصنفة | صيد الأسماك | المجموع |
|----------------|--|---|--|-----------|--------------------------|---------|-------------------------|------------------------|--------------------|------------------|-------------------------------|---------------------------|-----------------|---------------------------------|----------------------------|--|-----------------|-------------|---------|
| 0000 - 0050    | 26   | 3,516   | 4  | 24,951    | 81                       | 27      | 755                     | 31                     | 12,940             | 4,795            | 1                             | 853                       | 13              | 58                              | 3,240                      | 13,678   | 54              | 2,150       | 67,173  |
| 0050 - < 0100  | 59   | 9,271   | 5  | 77,019    | 494                      | 319     | 1,357                   | 208                    | 27,536             | 13,584           | 6                             | 2,805                     | 153             | 38                              | 3,292                      | 39,979   | 260             | 991         | 177,376 |
| 0100 - < 0150  | 5  | 2,661   |  | 9,959     | 669                      | 673     | 198                     | 207                    | 7,110              | 3,937            | 7                             | 1,267                     | 277             | 8                               | 693                        | 11,091   | 127             | 22          | 38,911  |
| 0150 - < 0200  | 5  | 1,390   |  | 5,119     | 209                      | 574     | 100                     | 241                    | 4,373              | 1,919            | 18                            | 757                       | 109             | 9                               | 429                        | 5,737  | 127             | 22          | 21,138  |
| 0200 - < 0250  | 12   | 2,397   | 106                                      | 6,638     | 218                      | 628     | 172                     | 313                    | 4,417              | 1,820            | 19                            | 1,217                     | 228             | 8                               | 396                        | 9,639  | 332             | 74          | 28,634  |
| 0250 - < 0300  |  | 2,631   | 5  | 4,475     | 148                      | 494     | 110                     | 428                    | 3,979              | 1,680            | 20                            | 1,338                     | 461             | 19                              | 378                        | 10,439   | 72              | 21          | 26,698  |
| 0300 - < 0350  | 1  | 1,842   | 6  | 2,066     | 55                       | 466     | 36                      | 321                    | 1,895              | 645              | 46                            | 1,522                     | 586             | 3                               | 193                        | 4,916  | 50              | 12          | 14,661  |
| 0350 - < 0400  | 1  | 793   | 15                                       | 874       | 31                       | 303     | 25                      | 177                    | 1,115              | 287              | 112                           | 1,083                     | 408             | 1                               | 106                        | 2,426  | 44              | 2           | 7,803   |
| 0400 - < 0450  | 1  | 740   | 1  | 657       | 38                       | 298     | 18                      | 106                    | 1,012              | 203              | 108                           | 824                       | 617             | 5                               | 82                         | 1,836  | 20              | 4           | 6,570   |
| 0450 - < 0500  | 2  | 517   | 2  | 363       | 12                       | 129     | 18                      | 59                     | 681                | 116              | 113                           | 664                       | 709             | 10                              | 45                         | 1,052  | 4               |             | 4,496   |
| 0500 - < 0600  | 3  | 996   | 4  | 856       | 45                       | 214     | 23                      | 114                    | 1,167              | 201              | 141                           | 1,388                     | 1,444           | 43                              | 82                         | 1,829  | 46              | 5           | 8,601   |
| 0600 - < 0700  |  | 762   | 3  | 361       | 22                       | 202     | 7                       | 32                     | 921                | 98               | 132                           | 988                       | 1,208           | 36                              | 52                         | 1,133  | 16              |             | 5,973   |
| 0700 - < 0800  | 1  | 700   | 5  | 270       | 10                       | 183     | 9                       | 20                     | 916                | 80               | 63                            | 721                       | 910             | 36                              | 31                         | 788  | 9               | 1           | 4,753   |
| 0800 - < 0900  |  | 477   | 1  | 194       | 15                       | 206     | 5                       | 13                     | 1,225              | 56               | 20                            | 528                       | 720             | 26                              | 22                         | 536  | 11              | 2           | 4,057   |
| 0900 - < 1000  | 1  | 326   | 3  | 88        | 10                       | 119     | 1                       | 19                     | 991                | 55               | 16                            | 391                       | 616             | 26                              | 14                         | 356  | 1               |             | 3,033   |
| 1000 - < 1500  |  | 1,294   | 6  | 385       | 35                       | 359     | 8                       | 91                     | 2,976              | 134              | 69                            | 1,037                     | 2,130           | 156                             | 66                         | 1,173  | 27              |             | 9,946   |
| 1500 and Above | 13   | 2,159   | 10                                       | 461       | 67                       | 313     | 8                       | 73                     | 2,731              | 122              | 29                            | 1,858                     | 4,779           | 179                             | 61                         | 1,158  | 29              |             | 14,050  |
| المجموع        | 130  | 32,472  | 176                                      | 134,736   | 2,159                    | 5,507   | 2,850                   | 2,453                  | 75,985             | 29,732           | 920                           | 19,241                    | 15,368          | 661                             | 9,182                      | 107,766  | 1,229           | 3,306       | 443,873 |

جدول رقم (24) - توزيع المؤمن عليهم حسب القارات



| الجنسية حسب القارات            | عدد العمال |
|--------------------------------|------------|
| آسيا                           | 430,584    |
| أفريقيا                        | 6,882      |
| أمريكا الجنوبية و جزر الكاريبي | 120        |
| أمريكا الشمالية                | 1,027      |
| أوروبا                         | 4,461      |
| استراليا                       | 504        |
| جنسيات أخرى                    | 295        |
| المجموع                        | 443,873    |

جدول رقم (25) - توزيع المؤمن عليهم حسب الجنسية

| عدد العمال | الجنسية                   | الجنسية حسب القارات |  |
|------------|---------------------------|---------------------|--|
| 8          | أوزبكستان                 | آسيا                |  |
| 750        | الجمهورية العربية اليمنية |                     |  |
| 301        | السعودية                  |                     |  |
| 428        | العراق                    |                     |  |
| 195        | اليمن                     |                     |  |
| 62,420     | بنغلادش                   |                     |  |
| 1,990      | تايلاند                   |                     |  |
| 617        | تركيا                     |                     |  |
| 1          | جورجيا                    |                     |  |
| 50         | روسيا                     |                     |  |
| 93         | سنغافوره                  |                     |  |
| 964        | سوريا                     |                     |  |
| 115        | فلسطين                    |                     |  |
| 240        | فيتنام                    |                     |  |
| 2          | قرقيزيا                   |                     |  |
| 16         | قطر                       |                     |  |
| 2          | كازاخستان                 |                     |  |
| 430,584    | المجموع                   |                     |  |

| عدد العمال | الجنسية                       | الجنسية حسب القارات |
|------------|-------------------------------|---------------------|
| 1          | أفغانستان                     | آسيا                |
| 1,201      | الأردن                        |                     |
| 80,879     | البحرين                       |                     |
| 457        | الصين                         |                     |
| 18,829     | الفلبين                       |                     |
| 38         | الكويت                        |                     |
| 14,708     | النيبال                       |                     |
| 210,735    | الهند                         |                     |
| 76         | اليابان                       |                     |
| 820        | اندونيسيا                     |                     |
| 373        | ايران                         |                     |
| 27,186     | باكستان                       |                     |
| 1          | جزر المالديف                  |                     |
| 9          | دولة الامارات العربية المتحدة |                     |
| 281        | سلطنة عمان                    |                     |
| 4,699      | سيريلانكا                     |                     |
| 226        | كوريا الجنوبية                |                     |
| 126        | كوريا الشمالية                |                     |
| 1,319      | لبنان                         |                     |
| 404        | ماليزيا                       |                     |
| 3          | مكاو                          |                     |
| 9          | ميانمار                       |                     |
| 12         | هونغ كونغ                     |                     |

| عدد العمال | الجنسية      | الجنسية حسب القارات |
|------------|--------------|---------------------|
| 7          | أوغندا       | أفريقيا             |
| 41         | اريتريا      |                     |
| 259        | السودان      |                     |
| 3          | بوركينافاسو  |                     |
| 12         | تنزانيا      |                     |
| 1          | توجو         |                     |
| 165        | تونس         |                     |
| 145        | جنوب أفريقيا |                     |
| 2          | زامبيا       |                     |
| 10         | زيمبابوي     |                     |
| 3,833      | مصر          |                     |
| 6,882      | المجموع      |                     |

| عدد العمال | الجنسية                | الجنسية حسب القارات |
|------------|------------------------|---------------------|
| 784        | أثيوبيا                | أفريقيا             |
| 1          | الجابون                |                     |
| 46         | الجزائر                |                     |
| 6          | السنغال                |                     |
| 10         | الصومال                |                     |
| 1          | الكامرون               |                     |
| 2          | الكونغو                |                     |
| 646        | المغرب                 |                     |
| 1          | انجولا                 |                     |
| 1          | بوتسوانا               |                     |
| 1          | بوروندي                |                     |
| 1          | تشاد                   |                     |
| 434        | جمهورية أفريقيا الوسطى |                     |
| 3          | جمهورية النيجر         |                     |
| 1          | سيراليون               |                     |
| 11         | سيشل                   |                     |
| 3          | غانا                   |                     |
| 7          | غينيا                  |                     |
| 293        | كينيا                  |                     |
| 17         | ليبيريا                |                     |
| 2          | موريتيوس               |                     |
| 100        | موريتانيا              |                     |
| 1          | ناميبيا                |                     |
| 32         | نيجيريا                |                     |



| عدد العمال | الجنسية  | الجنسية حسب القارات |
|------------|----------|---------------------|
| 8          | أوكرانيا | أوروبا              |
| 10         | استونيا  |                     |
| 7          | الشيك    |                     |
| 6          | بلروسيا  |                     |
| 3          | سلوفاكيا |                     |
| 2          | كرواتيا  |                     |
| 6          | لا تفييا |                     |
| 2          | لتوانيا  |                     |
| 4,461      | المجموع  |                     |

| عدد العمال | الجنسية                 | الجنسية حسب القارات |
|------------|-------------------------|---------------------|
| 58         | اسبانيا                 | أوروبا              |
| 29         | البرتغال                |                     |
| 21         | الدنمارك و جرينلند      |                     |
| 59         | السويد                  |                     |
| 117        | المانيا الشرقية         |                     |
| 2,586      | المملكة المتحدة         |                     |
| 42         | النرويج                 |                     |
| 20         | النمسا                  |                     |
| 60         | اليونان                 |                     |
| 131        | ايرلندا                 |                     |
| 103        | ايطاليا                 |                     |
| 45         | بلجيكا                  |                     |
| 65         | بلغاريا                 |                     |
| 59         | بولندا                  |                     |
| 56         | جمهورية المانيا الاتحاد |                     |
| 121        | رومانيا                 |                     |
| 268        | سويسرا                  |                     |
| 330        | فرنسا                   |                     |
| 12         | فنلندا                  |                     |
| 109        | قبرص                    |                     |
| 9          | مالطة                   |                     |
| 3          | هنغاريا                 |                     |
| 80         | هولندا                  |                     |
| 34         | يوغسلا فيا              |                     |

| عدد العمال | الجنسية                    | الجنسية حسب القارات |
|------------|----------------------------|---------------------|
| 10         | المكسيك                    | أميركا الشمالية     |
| 674        | الولايات المتحدة الأمريكية |                     |
| 343        | كندا                       |                     |
| 1,027      | المجموع                    |                     |

| عدد العمال | الجنسية   | الجنسية حسب القارات |
|------------|-----------|---------------------|
| 377        | استراليا  | استراليا            |
| 127        | نيوزيلندا |                     |
| 504        | المجموع   |                     |

| عدد العمال | الجنسية  | الجنسية حسب القارات |
|------------|----------|---------------------|
| 295        | غير محدد | جنسيات أخرى         |
| 295        | المجموع  |                     |

|         |         |  |
|---------|---------|--|
| 443,873 | المجموع |  |
|---------|---------|--|

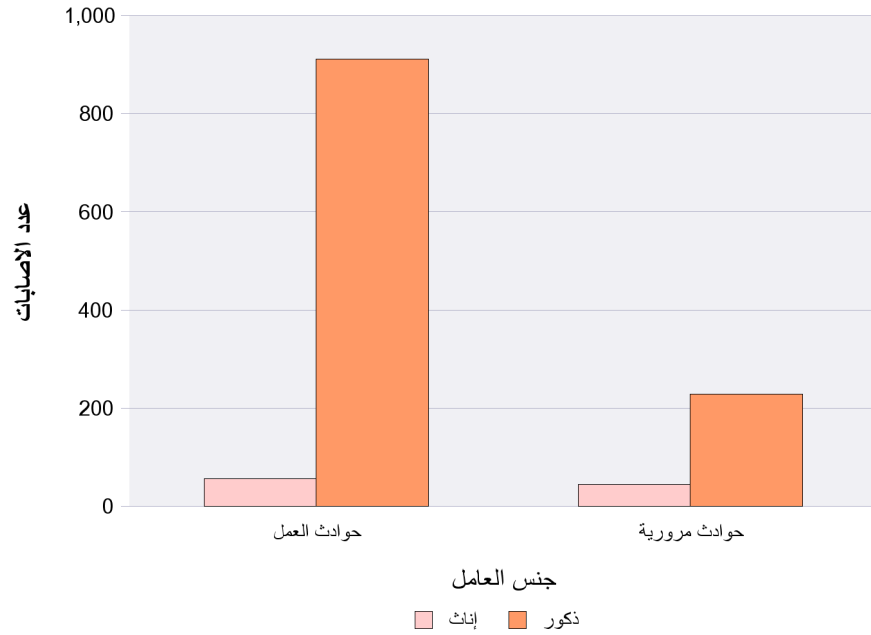
| عدد العمال | الجنسية               | الجنسية حسب القارات            |
|------------|-----------------------|--------------------------------|
| 1          | أنتجوا                | أميركا الجنوبية و جزر الكاريبي |
| 1          | أورغواي               |                                |
| 6          | الأرجنتين             |                                |
| 1          | الاكوادور             |                                |
| 40         | البرازيل              |                                |
| 1          | بربادوس               |                                |
| 2          | بنما                  |                                |
| 1          | بوليفيا               |                                |
| 3          | بيرو                  |                                |
| 2          | ترينيداد و توباغو     |                                |
| 2          | جزر كيمن              |                                |
| 1          | جمهورية هندلا ندانتلس |                                |
| 8          | جواتيمالا             |                                |
| 2          | س. فنسنت و جريمادينز  |                                |
| 2          | شيلي                  |                                |
| 39         | فنزويلا               |                                |
| 8          | كولومبيا              |                                |
| 120        | المجموع               |                                |



إحصائيات إصابات العمل 2009

## الباب الثالث

جدول رقم (26) - ملخص توزيع إصابات العمل

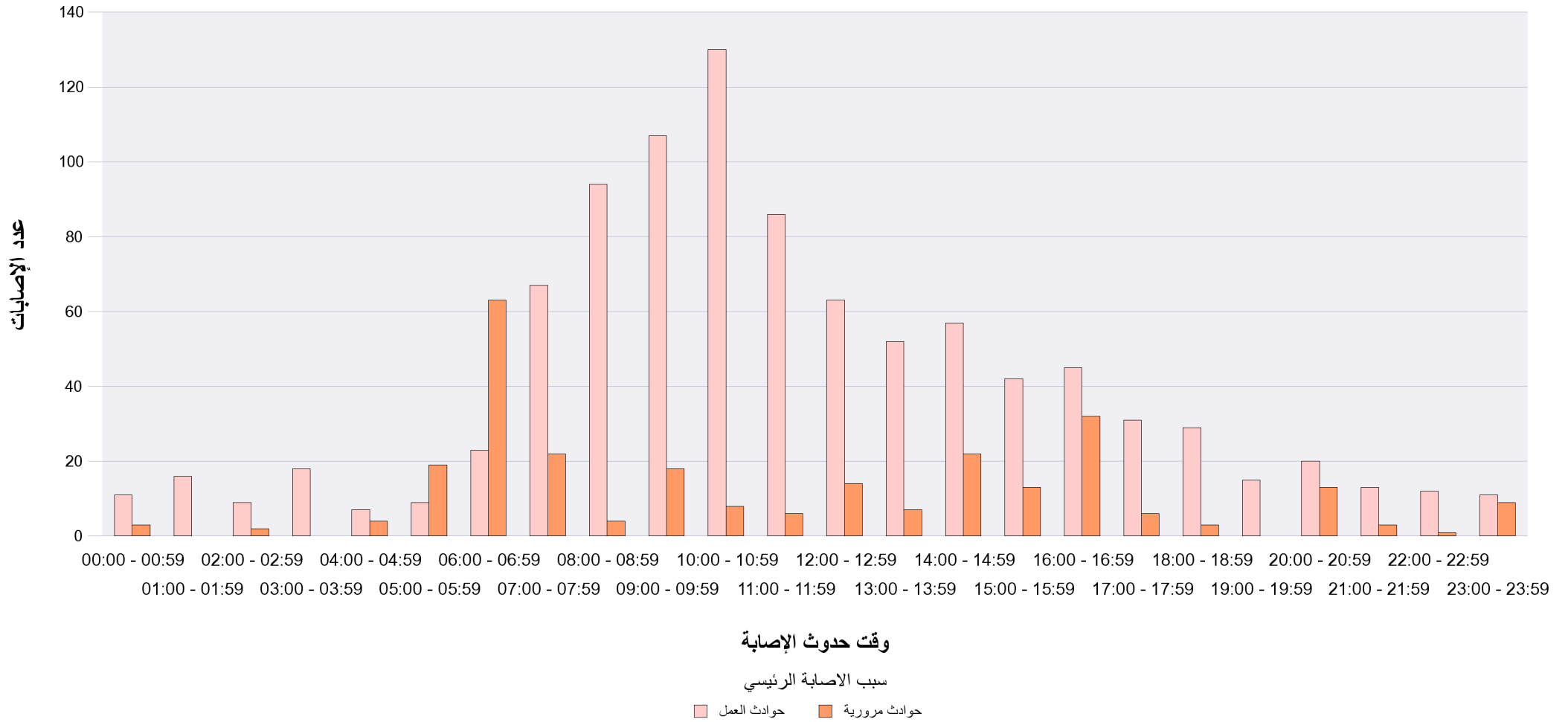


| الجنسية      | حوادث العمل |      | حوادث مرورية |      | المجموع |
|--------------|-------------|------|--------------|------|---------|
|              | إناث        | ذكور | إناث         | ذكور |         |
| بحرينيين     | 27          | 349  | 37           | 124  | 537     |
| غير بحرينيين | 29          | 562  | 7            | 104  | 702     |
| المجموع      | 56          | 911  | 44           | 228  | 1,239   |

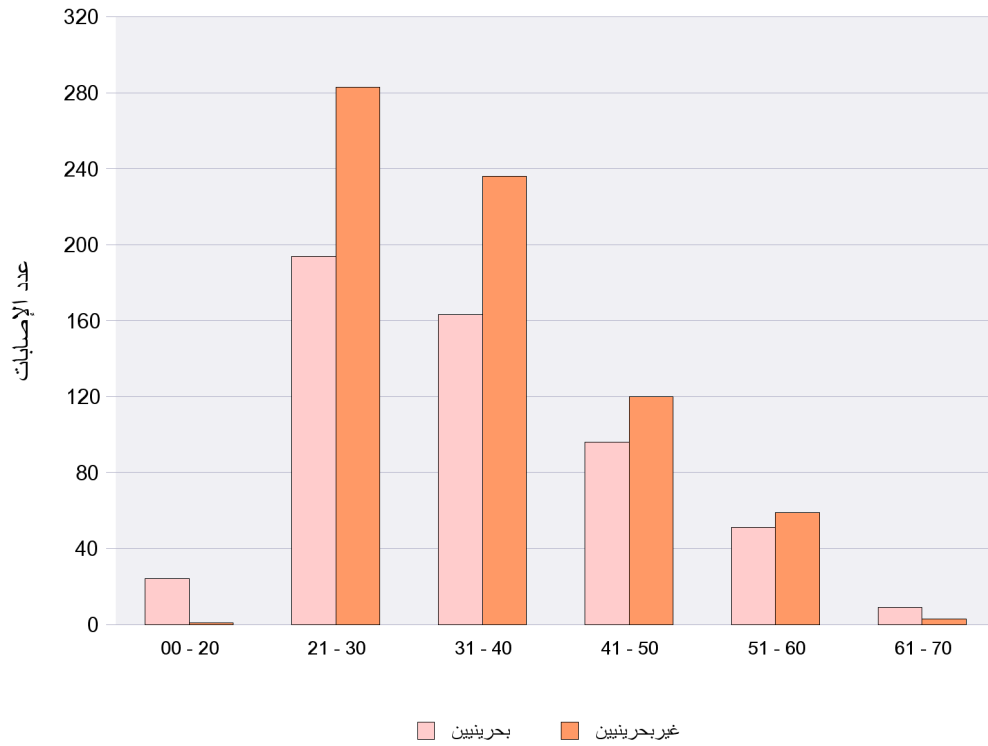
جدول رقم (27) - توزيع إصابات العمل حسب الوقت الاصابة

| الوقت<br>الاصابة | حوادث العمل |      |         |        |      |         |         | حوادث مرورية |      |         |        |      |         |         | المجموع<br>الكلبي | الوقت<br>الاصابة |
|------------------|-------------|------|---------|--------|------|---------|---------|--------------|------|---------|--------|------|---------|---------|-------------------|------------------|
|                  | غير بحريين  |      |         | بحريين |      |         | المجموع | غير بحريين   |      |         | بحريين |      |         | المجموع |                   |                  |
|                  | إناث        | ذكور | المجموع | إناث   | ذكور | المجموع |         | إناث         | ذكور | المجموع | إناث   | ذكور | المجموع |         |                   |                  |
| 00:00 - 00:59    |             | 3    | 3       |        | 8    | 8       | 11      |              |      |         |        | 3    | 3       | 3       | 14                | 00:00 - 00:59    |
| 01:00 - 01:59    |             | 9    | 9       |        | 7    | 7       | 16      |              |      |         |        |      |         |         | 16                | 01:00 - 01:59    |
| 02:00 - 02:59    | 2           | 3    | 5       |        | 4    | 4       | 9       | 2            |      | 2       |        |      |         | 2       | 11                | 02:00 - 02:59    |
| 03:00 - 03:59    |             | 10   | 10      |        | 8    | 8       | 18      |              |      |         |        |      |         |         | 18                | 03:00 - 03:59    |
| 04:00 - 04:59    |             | 2    | 2       |        | 5    | 5       | 7       |              | 4    | 4       |        |      |         | 4       | 11                | 04:00 - 04:59    |
| 05:00 - 05:59    |             | 6    | 6       |        | 3    | 3       | 9       |              | 1    | 1       | 6      | 12   | 18      | 19      | 28                | 05:00 - 05:59    |
| 06:00 - 06:59    | 1           | 8    | 9       | 1      | 13   | 14      | 23      |              | 10   | 10      | 9      | 44   | 53      | 63      | 86                | 06:00 - 06:59    |
| 07:00 - 07:59    | 3           | 40   | 43      | 2      | 22   | 24      | 67      |              | 5    | 5       | 7      | 10   | 17      | 22      | 89                | 07:00 - 07:59    |
| 08:00 - 08:59    |             | 52   | 52      | 3      | 39   | 42      | 94      |              | 3    | 3       |        | 1    | 1       | 4       | 98                | 08:00 - 08:59    |
| 09:00 - 09:59    | 4           | 55   | 59      | 5      | 43   | 48      | 107     |              | 11   | 11      |        | 7    | 7       | 18      | 125               | 09:00 - 09:59    |
| 10:00 - 10:59    | 1           | 82   | 83      | 4      | 43   | 47      | 130     |              | 6    | 6       |        | 2    | 2       | 8       | 138               | 10:00 - 10:59    |
| 11:00 - 11:59    | 2           | 53   | 55      | 3      | 28   | 31      | 86      |              | 4    | 4       |        | 2    | 2       | 6       | 92                | 11:00 - 11:59    |
| 12:00 - 12:59    | 2           | 39   | 41      | 1      | 21   | 22      | 63      |              | 4    | 4       | 2      | 8    | 10      | 14      | 77                | 12:00 - 12:59    |
| 13:00 - 13:59    |             | 34   | 34      | 3      | 15   | 18      | 52      |              | 4    | 4       |        | 3    | 3       | 7       | 59                | 13:00 - 13:59    |
| 14:00 - 14:59    |             | 43   | 43      |        | 14   | 14      | 57      |              | 8    | 8       | 2      | 12   | 14      | 22      | 79                | 14:00 - 14:59    |
| 15:00 - 15:59    |             | 29   | 29      | 1      | 12   | 13      | 42      | 3            | 5    | 8       | 2      | 3    | 5       | 13      | 55                | 15:00 - 15:59    |
| 16:00 - 16:59    | 3           | 23   | 26      | 1      | 18   | 19      | 45      |              | 21   | 21      | 5      | 6    | 11      | 32      | 77                | 16:00 - 16:59    |
| 17:00 - 17:59    | 1           | 20   | 21      | 1      | 9    | 10      | 31      |              | 5    | 5       | 1      |      | 1       | 6       | 37                | 17:00 - 17:59    |
| 18:00 - 18:59    | 4           | 15   | 19      | 1      | 9    | 10      | 29      |              | 3    | 3       |        |      |         | 3       | 32                | 18:00 - 18:59    |
| 19:00 - 19:59    | 2           | 7    | 9       | 1      | 5    | 6       | 15      |              |      |         |        |      |         |         | 15                | 19:00 - 19:59    |
| 20:00 - 20:59    | 1           | 13   | 14      |        | 6    | 6       | 20      |              | 10   | 10      | 2      | 1    | 3       | 13      | 33                | 20:00 - 20:59    |
| 21:00 - 21:59    | 2           | 5    | 7       |        | 6    | 6       | 13      |              |      |         |        | 3    | 3       | 3       | 16                | 21:00 - 21:59    |
| 22:00 - 22:59    | 1           | 7    | 8       |        | 4    | 4       | 12      |              |      |         | 1      |      | 1       | 1       | 13                | 22:00 - 22:59    |
| 23:00 - 23:59    |             | 4    | 4       |        | 7    | 7       | 11      | 2            |      | 2       |        | 7    | 7       | 9       | 20                | 23:00 - 23:59    |
| المجموع          | 29          | 562  | 591     | 27     | 349  | 376     | 967     | 7            | 104  | 111     | 37     | 124  | 161     | 272     | 1,239             | المجموع          |

## توزيع الإصابات حسب وقت الإصابة و سبب الإصابة



جدول رقم (28) - توزيع إصابات العمل حسب فئة السن



| فئة العمر | غير بحرينيين |      | بحرينيين |      | المجموع |
|-----------|--------------|------|----------|------|---------|
|           | إناث         | ذكور | إناث     | ذكور |         |
| 00 - 20   |              | 1    |          | 24   | 25      |
| 21 - 30   | 18           | 265  | 17       | 177  | 477     |
| 31 - 40   | 11           | 225  | 22       | 141  | 399     |
| 41 - 50   | 6            | 114  | 20       | 76   | 216     |
| 51 - 60   | 1            | 58   | 5        | 46   | 110     |
| 61 - 70   |              | 3    |          | 9    | 12      |
| المجموع   | 36           | 666  | 64       | 473  | 1,239   |

جدول رقم (29) - توزيع اصابات العمل حسب الشهر

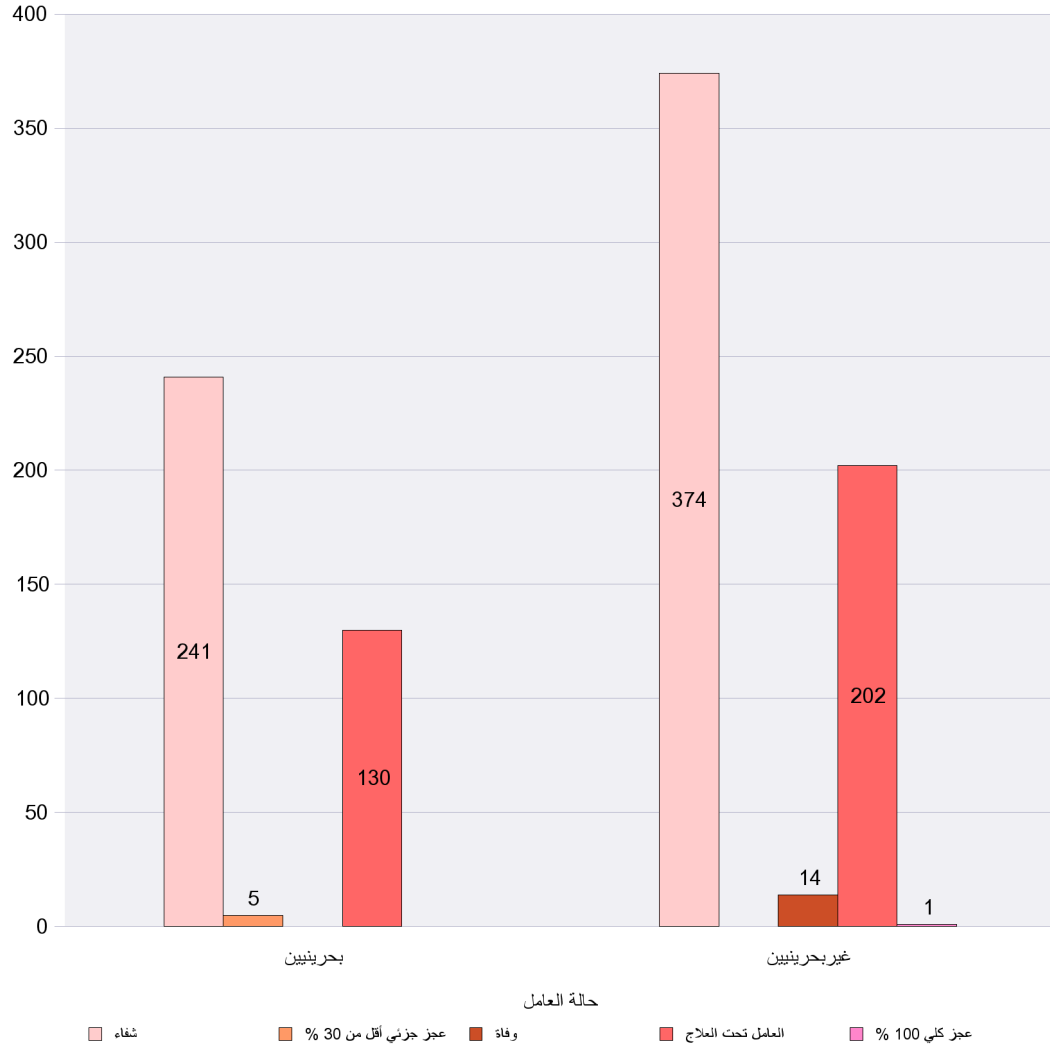
| الشهر   | حوادث العمل |      |         |        |      |         |         | حوادث مرورية |      |         |        |      |         |         | المجموع الكلي | الشهر   |
|---------|-------------|------|---------|--------|------|---------|---------|--------------|------|---------|--------|------|---------|---------|---------------|---------|
|         | غير بحريين  |      |         | بحريين |      |         | المجموع | غير بحريين   |      |         | بحريين |      |         | المجموع |               |         |
|         | إناث        | ذكور | المجموع | إناث   | ذكور | المجموع |         | إناث         | ذكور | المجموع | إناث   | ذكور | المجموع |         |               |         |
| أبريل   | 6           | 119  | 125     | 3      | 70   | 73      | 198     |              | 15   | 15      | 4      | 29   | 33      | 48      | 246           | أبريل   |
| فبراير  | 8           | 99   | 107     | 2      | 57   | 59      | 166     | 3            | 4    | 7       | 3      | 10   | 13      | 20      | 186           | فبراير  |
| مارس    | 4           | 103  | 107     | 6      | 70   | 76      | 183     | 2            | 30   | 32      | 10     | 30   | 40      | 72      | 255           | مارس    |
| مايو    | 4           | 88   | 92      | 8      | 60   | 68      | 160     | 2            | 29   | 31      | 4      | 18   | 22      | 53      | 213           | مايو    |
| يناير   | 5           | 104  | 109     | 7      | 58   | 65      | 174     |              | 9    | 9       | 10     | 25   | 35      | 44      | 218           | يناير   |
| يونيو   | 2           | 49   | 51      | 1      | 34   | 35      | 86      |              | 17   | 17      | 6      | 12   | 18      | 35      | 121           | يونيو   |
| المجموع | 29          | 562  | 591     | 27     | 349  | 376     | 967     | 7            | 104  | 111     | 37     | 124  | 161     | 272     | 1,239         | المجموع |



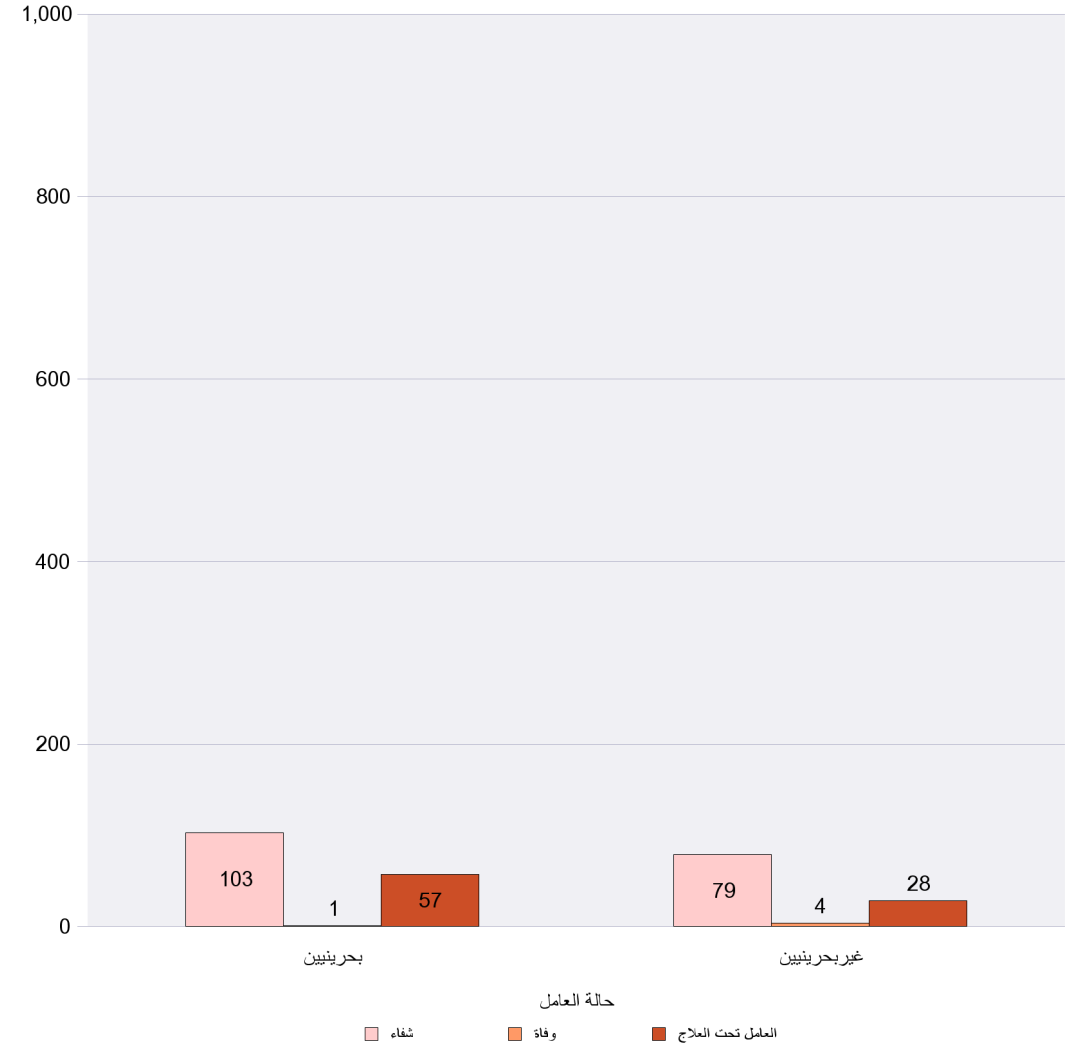
جدول رقم (30) - توزيع إصابات العمل حسب نتيجة العلاج

| نتيجة العلاج         | حوادث العمل  |      |         |          |      |         |         | حوادث مرورية |      |         |          |      |         |         | المجموع الكلي | نتيجة العلاج         |
|----------------------|--------------|------|---------|----------|------|---------|---------|--------------|------|---------|----------|------|---------|---------|---------------|----------------------|
|                      | غير بحرينيين |      |         | بحرينيين |      |         | المجموع | غير بحرينيين |      |         | بحرينيين |      |         | المجموع |               |                      |
|                      | إناث         | ذكور | المجموع | إناث     | ذكور | المجموع |         | إناث         | ذكور | المجموع | إناث     | ذكور | المجموع |         |               |                      |
| شفاء                 | 22           | 352  | 374     | 19       | 222  | 241     | 615     | 5            | 74   | 79      | 28       | 75   | 103     | 182     | 797           | شفاء                 |
| عجز جزئي أقل من % 30 |              |      |         | 1        | 4    | 5       | 5       |              |      |         |          |      |         |         | 5             | عجز جزئي أقل من % 30 |
| وفاة                 |              | 14   | 14      |          |      |         | 14      |              | 4    | 4       |          | 1    | 1       | 5       | 19            | وفاة                 |
| العامل تحت العلاج    | 7            | 195  | 202     | 7        | 123  | 130     | 332     | 2            | 26   | 28      | 9        | 48   | 57      | 85      | 417           | العامل تحت العلاج    |
| عجز كلي 100 %        |              | 1    | 1       |          |      |         | 1       |              |      |         |          |      |         |         | 1             | عجز كلي 100 %        |
| المجموع              | 29           | 562  | 591     | 27       | 349  | 376     | 967     | 7            | 104  | 111     | 37       | 124  | 161     | 272     | 1,239         | المجموع              |

توزيع إصابات العمل حسب نتيجة العلاج - حوادث العمل



توزيع إصابات العمل حسب نتيجة العلاج - حوادث مرورية



جدول رقم (31) - توزيع إصابات العمل حسب الجنسية

| الجنسية                    | شفاء | عجز جزئي %<br>أقل من 30 | وفاة | العامل تحت<br>العلاج | عجز كلي %<br>100 | المجموع | الجنسية                    |
|----------------------------|------|-------------------------|------|----------------------|------------------|---------|----------------------------|
| أثيوبيا                    |      |                         |      | 1                    |                  | 1       | أثيوبيا                    |
| اسبانيا                    | 1    |                         |      |                      |                  | 1       | اسبانيا                    |
| استونيا                    | 6    |                         |      |                      |                  | 6       | استونيا                    |
| البحرين                    | 344  | 5                       | 1    | 187                  |                  | 537     | البحرين                    |
| السعودية                   |      |                         |      | 2                    |                  | 2       | السعودية                   |
| العراق                     |      |                         |      | 2                    |                  | 2       | العراق                     |
| الفلبين                    | 22   |                         |      | 4                    |                  | 26      | الفلبين                    |
| المغرب                     |      |                         |      | 2                    |                  | 2       | المغرب                     |
| المملكة المتحدة            | 3    |                         |      |                      |                  | 3       | المملكة المتحدة            |
| النيبال                    | 30   |                         |      | 15                   |                  | 45      | النيبال                    |
| الهند                      | 289  |                         | 11   | 154                  | 1                | 455     | الهند                      |
| الولايات المتحدة الأمريكية | 1    |                         |      |                      |                  | 1       | الولايات المتحدة الأمريكية |
| اندونيسيا                  | 1    |                         |      |                      |                  | 1       | اندونيسيا                  |
| باكستان                    | 13   |                         | 2    | 13                   |                  | 28      | باكستان                    |
| بلغاريا                    | 1    |                         |      |                      |                  | 1       | بلغاريا                    |
| بنغلا ديش                  | 43   |                         | 4    | 30                   |                  | 77      | بنغلا ديش                  |
| بولندا                     |      |                         |      | 1                    |                  | 1       | بولندا                     |
| تايلاند                    | 4    |                         |      |                      |                  | 4       | تايلاند                    |
| تونس                       | 1    |                         |      |                      |                  | 1       | تونس                       |
| رومانيا                    | 1    |                         |      | 1                    |                  | 2       | رومانيا                    |
| سلطنة عمان                 | 5    |                         |      |                      |                  | 5       | سلطنة عمان                 |
| سوريا                      | 3    |                         |      |                      |                  | 3       | سوريا                      |
| سويسرا                     | 1    |                         |      |                      |                  | 1       | سويسرا                     |

جدول رقم (31) - توزيع إصابات العمل حسب الجنسية

| الجنسية   | شفاء | عجز جزئي %<br>أقل من 30 | وفاة | العامل تحت<br>العلاج | عجز كلي %<br>100 | المجموع | الجنسية   |
|-----------|------|-------------------------|------|----------------------|------------------|---------|-----------|
| سيريلانكا | 6    |                         |      | 3                    |                  | 9       | سيريلانكا |
| فيتنام    |      |                         | 1    |                      |                  | 1       | فيتنام    |
| قبرص      | 6    |                         |      |                      |                  | 6       | قبرص      |
| كينيا     |      |                         |      | 1                    |                  | 1       | كينيا     |
| مالطة     | 1    |                         |      |                      |                  | 1       | مالطة     |
| مصر       | 13   |                         |      | 1                    |                  | 14      | مصر       |
| موريتانيا | 2    |                         |      |                      |                  | 2       | موريتانيا |
| المجموع   | 797  | 5                       | 19   | 417                  | 1                | 1,239   | المجموع   |

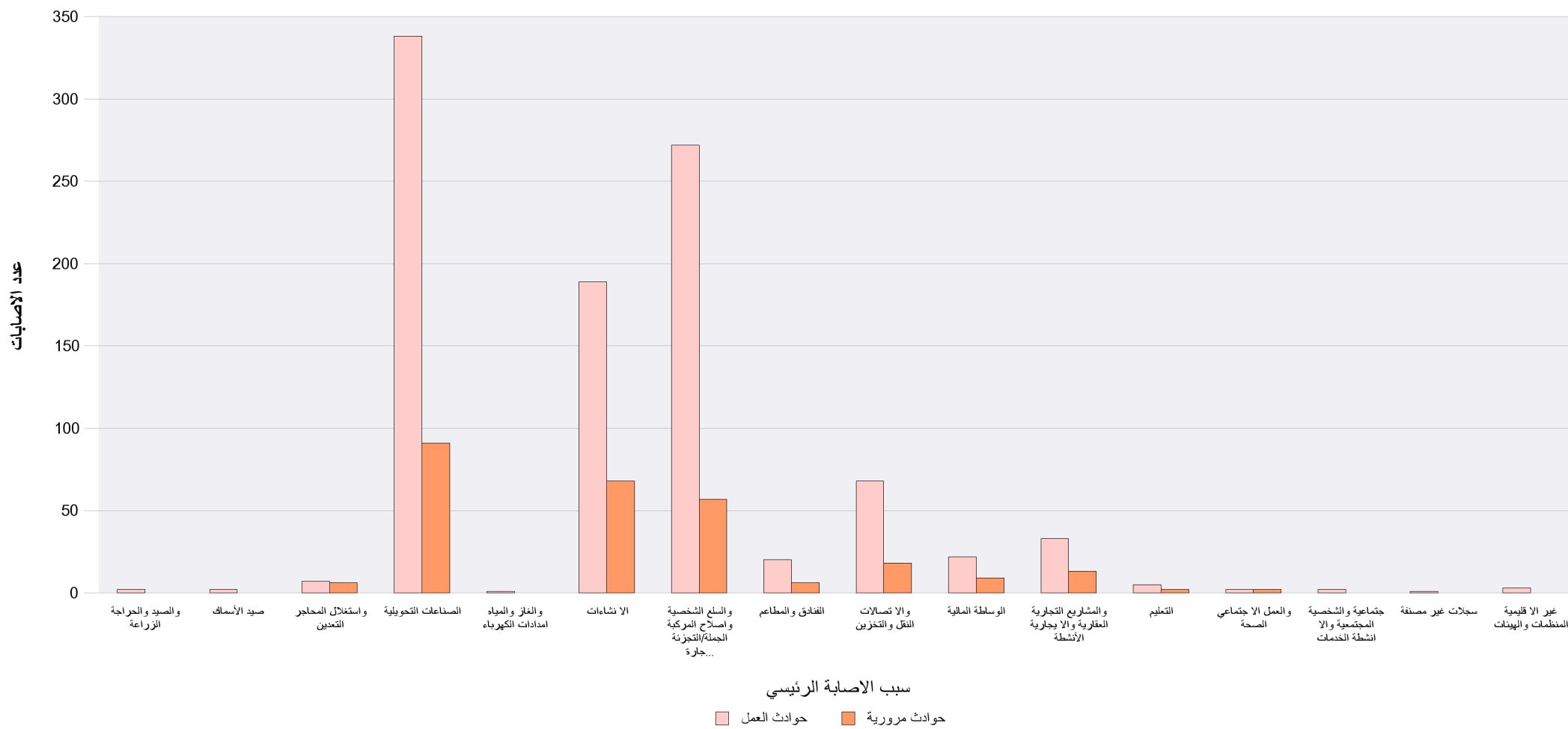
جدول رقم (32) - توزيع إصابات العمل حسب سبب الإصابة

| سبب الإصابة                  | حوادث العمل  |      |         |          |      |         | حوادث مرورية  |              |      |         |          |      | سبب الإصابة |                              |         |
|------------------------------|--------------|------|---------|----------|------|---------|---------------|--------------|------|---------|----------|------|-------------|------------------------------|---------|
|                              | غير بحرينيين |      |         | بحرينيين |      |         | المجموع الكلي | غير بحرينيين |      |         | بحرينيين |      |             | المجموع الكلي                |         |
|                              | إناث         | ذكور | المجموع | إناث     | ذكور | المجموع |               | إناث         | ذكور | المجموع | إناث     | ذكور |             |                              | المجموع |
| انزلاق / سقوط                | 11           | 75   | 86      | 14       | 88   | 102     | 188           |              |      |         |          |      |             | انزلاق / سقوط                |         |
| قطع بسبب آلات حادة يدوية     |              | 38   | 38      | 2        | 14   | 16      | 54            |              |      |         |          |      |             | قطع بسبب آلات حادة يدوية     |         |
| اصطدام بأجسام أخرى           | 4            | 108  | 112     | 2        | 52   | 54      | 166           |              |      |         |          |      |             | اصطدام بأجسام أخرى           |         |
| أجسام حارة                   | 2            | 10   | 12      | 4        | 12   | 16      | 28            |              |      |         |          |      |             | أجسام حارة                   |         |
| سقوط أشياء على المصاب        | 2            | 112  | 114     | 1        | 53   | 54      | 168           |              |      |         |          |      |             | سقوط أشياء على المصاب        |         |
| حمل أشياء ثقيلة              |              | 6    | 6       | 1        | 23   | 24      | 30            |              |      |         |          |      |             | حمل أشياء ثقيلة              |         |
| انحشار بين أجسام صلبة        | 2            | 26   | 28      |          | 17   | 17      | 45            |              |      |         |          |      |             | انحشار بين أجسام صلبة        |         |
| صعقة كهربائية                |              | 2    | 2       |          |      |         | 2             |              |      |         |          |      |             | صعقة كهربائية                |         |
| دخول أجسام حادة وغريبة       | 2            | 35   | 37      | 1        | 15   | 16      | 53            |              |      |         |          |      |             | دخول أجسام حادة وغريبة       |         |
| سقوط من أعلى                 | 3            | 84   | 87      |          | 33   | 33      | 120           |              |      |         |          |      |             | سقوط من أعلى                 |         |
| اصطدام بالآلات متحركة متقلبة |              | 6    | 6       |          | 3    | 3       | 9             |              |      |         |          |      |             | اصطدام بالآلات متحركة متقلبة |         |
| اغماء                        |              | 2    | 2       |          |      |         | 2             |              |      |         |          |      |             | اغماء                        |         |
| قطع بسبب آلات ميكانيكية      |              | 32   | 32      |          | 5    | 5       | 37            |              |      |         |          |      |             | قطع بسبب آلات ميكانيكية      |         |
| مواد كيميائية                |              | 1    | 1       |          | 2    | 2       | 3             |              |      |         |          |      |             | مواد كيميائية                |         |
| انفجار                       |              | 1    | 1       |          | 5    | 5       | 6             |              |      |         |          |      |             | انفجار                       |         |
| عراك                         | 2            | 5    | 7       |          | 4    | 4       | 11            |              |      |         |          |      |             | عراك                         |         |
| حريق                         |              | 5    | 5       |          |      |         | 5             |              |      |         |          |      |             | حريق                         |         |
| سكتة قلبية                   |              | 3    | 3       |          |      |         | 3             |              |      |         |          |      |             | سكتة قلبية                   |         |
| مشاة                         |              |      |         |          |      |         |               |              | 15   | 15      | 2        | 4    | 6           | 21                           | مشاة    |
| سيارات                       |              |      |         |          |      |         |               | 7            | 85   | 92      | 35       | 115  | 150         | 242                          | سيارات  |
| دراجات                       |              |      |         |          |      |         |               |              | 3    | 3       |          | 3    | 3           | 6                            | دراجات  |
| أخرى                         | 1            | 11   | 12      | 2        | 23   | 25      | 37            |              | 1    | 1       |          | 2    | 2           | 3                            | أخرى    |
| المجموع                      | 29           | 562  | 591     | 27       | 349  | 376     | 967           | 7            | 104  | 111     | 37       | 124  | 161         | 272                          | المجموع |

جدول رقم (33) - توزيع إصابات العمل حسب النشاط الاقتصادي للمنشأة

| النشاط الاقتصادي                                   | حوادث العمل |      |         |        |      |         | حوادث مرورية  |            |      |         |        |      | المجموع العام |               |         |
|--|-------------|------|---------|--------|------|---------|---------------|------------|------|---------|--------|------|---------------|---------------|---------|
|  | غير بحريين  |      |         | بحريين |      |         | المجموع الكلي | غير بحريين |      |         | بحريين |      |               | المجموع الكلي |         |
|  | إناث        | ذكور | المجموع | إناث   | ذكور | المجموع |               | إناث       | ذكور | المجموع | إناث   | ذكور |               |               | المجموع |
| الزراعة والصيد والحراة                             |             | 1    | 1       |        | 1    | 1       | 2             |            |      |         |        |      |               |               | 2       |
| صيد الأسماك  |             | 2    | 2       |        |      |         | 2             |            |      |         |        |      |               |               | 2       |
| التعدين واستغلال المحاجر                           |             | 5    | 5       |        | 2    | 2       | 7             |            | 1    | 1       |        | 5    | 5             | 6             | 13      |
| الصناعات التحويلية                                 | 3           | 131  | 134     | 5      | 199  | 204     | 338           | 3          | 5    | 8       | 15     | 68   | 83            | 91            | 429     |
| امدادات الكهرباء والغاز والمياه                    |             |      |         |        | 1    | 1       | 1             |            |      |         |        |      |               |               | 1       |
| الإلا نشاءات                                       |             | 171  | 171     | 2      | 16   | 18      | 189           |            | 60   | 60      | 1      | 7    | 8             | 68            | 257     |
| تجارة الجملة/التجزئة واصلاح المركبة والسلع الشخصية | 3           | 197  | 200     | 6      | 66   | 72      | 272           |            | 25   | 25      | 5      | 27   | 32            | 57            | 329     |
| الفنادق والمطاعم                                   | 1           | 13   | 14      | 1      | 5    | 6       | 20            |            | 6    | 6       |        |      |               | 6             | 26      |
| النقل والتخزين والا تصالات                         | 20          | 20   | 40      | 6      | 22   | 28      | 68            | 2          |      | 2       | 9      | 7    | 16            | 18            | 86      |
| الوساطة المالية                                    |             | 6    | 6       | 2      | 14   | 16      | 22            |            | 1    | 1       | 2      | 6    | 8             | 9             | 31      |
| الأنشطة العقارية والا تجارية والمشاريع التجارية    |             | 12   | 12      | 1      | 20   | 21      | 33            |            | 6    | 6       | 3      | 4    | 7             | 13            | 46      |
| التعليم  |             |      |         | 4      | 1    | 5       | 5             |            |      |         | 2      |      | 2             | 2             | 7       |
| الصحة والعمل الاجتماعي                             | 2           |      | 2       |        |      |         | 2             | 2          |      | 2       |        |      |               | 2             | 4       |
| انشطة الخدمات المجتمعية والا اجتماعية والشخصية     |             |      |         |        | 2    | 2       | 2             |            |      |         |        |      |               |               | 2       |
| سجلات غير مصنفة                                    |             | 1    | 1       |        |      |         | 1             |            |      |         |        |      |               |               | 1       |
| المنظمات والهيئات غير الاقليمية                    |             | 3    | 3       |        |      |         | 3             |            |      |         |        |      |               |               | 3       |
| المجموع  | 29          | 562  | 591     | 27     | 349  | 376     | 967           | 7          | 104  | 111     | 37     | 124  | 161           | 272           | 1,239   |

## توزيع إصابات العمل حسب النشاط الاقتصادي



جدول رقم (34) - توزيع إصابات العمل حسب أجزاء الجسم المصابة

| أجزاء الجسم المصابة   | حوادث العمل  |      |         |          |      |         |               | حوادث مرورية |      |         |          |      |         |               | أجزاء الجسم المصابة   |
|-----------------------|--------------|------|---------|----------|------|---------|---------------|--------------|------|---------|----------|------|---------|---------------|-----------------------|
|                       | غير بحرينيين |      |         | بحرينيين |      |         | المجموع الكلي | غير بحرينيين |      |         | بحرينيين |      |         | المجموع الكلي |                       |
|                       | إناث         | ذكور | المجموع | إناث     | ذكور | المجموع |               | إناث         | ذكور | المجموع | إناث     | ذكور | المجموع |               |                       |
| القدم اليسرى          | 2            | 24   | 26      | 1        | 16   | 17      | 43            |              | 1    | 1       |          |      |         | 1             | القدم اليسرى          |
| أصابع اليد اليسرى     | 2            | 68   | 70      | 1        | 33   | 34      | 104           |              | 2    | 2       | 1        | 1    | 2       | 4             | أصابع اليد اليسرى     |
| القدم اليمنى          | 2            | 17   | 19      | 3        | 22   | 25      | 44            |              |      |         |          |      |         |               | القدم اليمنى          |
| الرجل اليمنى          | 3            | 51   | 54      | 2        | 34   | 36      | 90            |              | 14   | 14      | 1        | 8    | 9       | 23            | الرجل اليمنى          |
| الكتف الأيسر          |              | 5    | 5       |          | 4    | 4       | 9             | 1            | 4    | 5       | 2        | 3    | 5       | 10            | الكتف الأيسر          |
| الظهر                 | 4            | 22   | 26      | 2        | 42   | 44      | 70            | 1            | 5    | 6       | 8        | 24   | 32      | 38            | الظهر                 |
| العين اليمنى          | 1            | 13   | 14      |          | 4    | 4       | 18            |              |      |         |          |      |         |               | العين اليمنى          |
| أصابع اليد اليمنى     | 1            | 68   | 69      |          | 35   | 35      | 104           |              |      |         | 1        |      | 1       | 1             | أصابع اليد اليمنى     |
| اليد اليمنى           | 3            | 54   | 57      | 1        | 25   | 26      | 83            |              | 5    | 5       | 1        | 8    | 9       | 14            | اليد اليمنى           |
| الوجه                 | 1            | 30   | 31      | 2        | 17   | 19      | 50            |              | 3    | 3       |          | 3    | 3       | 6             | الوجه                 |
| الأذن اليمنى          |              |      |         |          | 1    | 1       | 1             |              |      |         |          | 1    | 1       | 1             | الأذن اليمنى          |
| أماكن متعددة من الجسم |              | 9    | 9       | 1        | 2    | 3       | 12            |              | 7    | 7       | 1        | 13   | 14      | 21            | أماكن متعددة من الجسم |
| اليد اليسرى           | 3            | 55   | 58      | 3        | 37   | 40      | 98            | 1            | 5    | 6       | 3        | 5    | 8       | 14            | اليد اليسرى           |
| الرجلين               |              | 9    | 9       |          | 4    | 4       | 13            |              | 1    | 1       | 2        |      | 2       | 3             | الرجلين               |
| الرجل اليسرى          | 5            | 44   | 49      | 4        | 22   | 26      | 75            |              | 10   | 10      |          | 5    | 5       | 15            | الرجل اليسرى          |
| العين اليسرى          | 1            | 20   | 21      |          | 4    | 4       | 25            |              | 1    | 1       |          | 1    | 1       | 2             | العين اليسرى          |
| أخرى                  |              | 2    | 2       |          | 8    | 8       | 10            |              |      |         |          |      |         |               | أخرى                  |
| العنق                 |              | 7    | 7       |          | 3    | 3       | 10            | 2            | 7    | 9       | 11       | 29   | 40      | 49            | العنق                 |
| الرأس                 |              | 29   | 29      |          | 8    | 8       | 37            |              | 22   | 22      | 2        | 14   | 16      | 38            | الرأس                 |
| الكتف الأيمن          | 1            | 7    | 8       | 2        | 7    | 9       | 17            | 2            | 3    | 5       | 1        | 2    | 3       | 8             | الكتف الأيمن          |
| الصدر                 |              | 12   | 12      |          | 5    | 5       | 17            |              | 13   | 13      | 3        | 6    | 9       | 22            | الصدر                 |
| الأذنين               |              |      |         |          | 6    | 6       | 6             |              |      |         |          |      |         |               | الأذنين               |
| الجزء السفلي من الجسم |              | 4    | 4       |          | 1    | 1       | 5             |              |      |         |          |      |         |               | الجزء السفلي من الجسم |
| اليدين                |              | 5    | 5       |          | 1    | 1       | 6             |              |      |         |          | 1    | 1       | 1             | اليدين                |
| العينين               |              | 2    | 2       | 1        | 5    | 6       | 8             |              |      |         |          |      |         |               | العينين               |
| البطن                 |              | 3    | 3       | 4        | 1    | 5       | 8             |              | 1    | 1       |          |      |         | 1             | البطن                 |
| الأذن اليسرى          |              | 1    | 1       |          | 1    | 1       | 2             |              |      |         |          |      |         |               | الأذن اليسرى          |
| القدمين               |              | 1    | 1       |          | 1    | 1       | 2             |              |      |         |          |      |         |               | القدمين               |
| المجموع               | 29           | 562  | 591     | 27       | 349  | 376     | 967           | 7            | 104  | 111     | 37       | 124  | 161     | 272           | المجموع               |

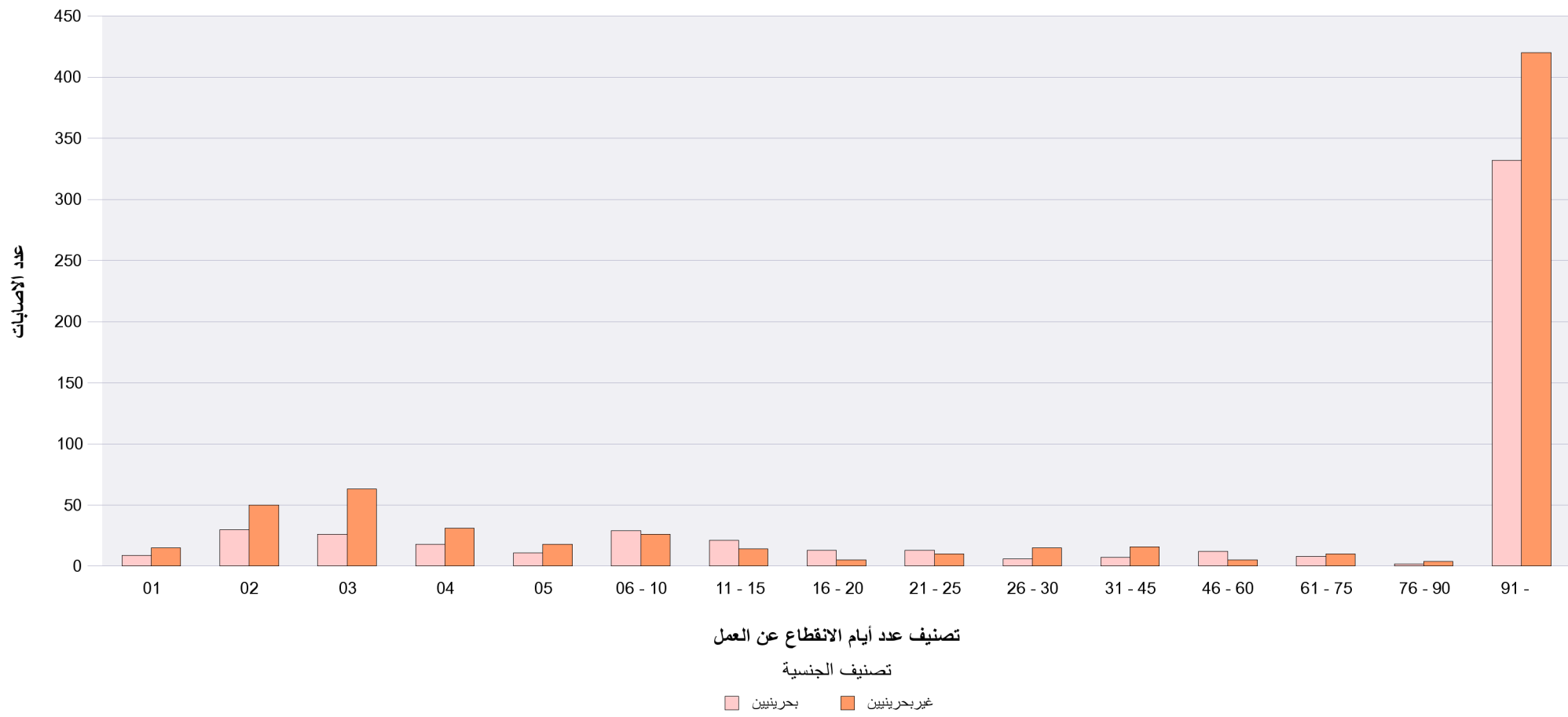


جدول رقم (35) - توزيع إصابات العمل حسب عدد أيام الانقطاع عن العمل

| أيام الإنقطاع | غير بحرينيين |      | بحرينيين |      | المجموع |
|---------------|--------------|------|----------|------|---------|
|               | إناث         | ذكور | إناث     | ذكور |         |
| 01            | 1            | 14   |          | 9    | 24      |
| 02            | 2            | 48   | 6        | 24   | 80      |
| 03            | 2            | 61   | 2        | 24   | 89      |
| 04            | 1            | 30   |          | 18   | 49      |
| 05            |              | 18   | 2        | 9    | 29      |
| 06 - 10       | 1            | 25   | 1        | 28   | 55      |
| 11 - 15       | 1            | 13   | 5        | 16   | 35      |
| 16 - 20       |              | 5    |          | 13   | 18      |
| 21 - 25       | 1            | 9    | 3        | 10   | 23      |
| 26 - 30       |              | 15   |          | 6    | 21      |
| 31 - 45       |              | 16   | 2        | 5    | 23      |
| 46 - 60       |              | 5    |          | 12   | 17      |
| 61 - 75       |              | 10   |          | 8    | 18      |
| 76 - 90       |              | 4    |          | 2    | 6       |
| 91 -          | 27           | 393  | 43       | 289  | 752     |
| المجموع       | 36           | 666  | 64       | 473  | 1,239   |

جدول رقم (36) - عدد المصابين حسب فئة السن و فئة عدد ايام الانتقطاع عن العمل

| أيام الإنتقطاع | 00 - 20    |        | 21 - 30    |        | 31 - 40    |        | 41 - 50    |        | 51 - 60    |        | 61 - 70    |        | المجموع | فئة العمر |
|----------------|------------|--------|------------|--------|------------|--------|------------|--------|------------|--------|------------|--------|---------|-----------|
|                | غير بحريني | بحريني | غير بحريني | بحريني | غير بحريني | بحريني | غير بحريني | بحريني | غير بحريني | بحريني | غير بحريني | بحريني |         |           |
| 01             |            | 1      | 14         | 3      | 1          | 3      |            |        |            | 2      |            |        | 24      | 01        |
| 02             |            |        | 26         | 12     | 14         | 14     | 9          | 3      | 1          |        |            | 1      | 80      | 02        |
| 03             |            |        | 25         | 15     | 25         | 3      | 11         | 2      | 2          | 6      |            |        | 89      | 03        |
| 04             |            | 3      | 20         | 8      | 6          | 3      | 1          | 2      | 4          | 2      |            |        | 49      | 04        |
| 05             |            |        | 8          | 6      | 4          | 3      | 1          | 1      | 2          | 1      | 3          |        | 29      | 05        |
| 06 - 10        |            | 5      | 13         | 12     | 8          | 7      | 3          | 4      | 2          | 1      |            |        | 55      | 06 - 10   |
| 11 - 15        |            |        | 6          | 4      | 4          | 7      | 3          | 9      | 1          | 1      |            |        | 35      | 11 - 15   |
| 16 - 20        |            | 1      | 2          | 8      | 3          | 3      |            | 1      |            |        |            |        | 18      | 16 - 20   |
| 21 - 25        |            |        | 4          | 6      | 2          | 5      | 4          |        |            | 2      |            |        | 23      | 21 - 25   |
| 26 - 30        |            |        | 4          | 3      | 9          | 3      | 2          |        |            |        |            |        | 21      | 26 - 30   |
| 31 - 45        | 1          |        | 3          | 2      | 3          | 4      | 7          |        | 2          | 1      |            |        | 23      | 31 - 45   |
| 46 - 60        |            |        |            | 6      | 4          | 4      |            |        | 1          | 2      |            |        | 17      | 46 - 60   |
| 61 - 75        |            |        | 3          | 1      | 4          | 5      | 2          |        | 1          |        |            | 2      | 18      | 61 - 75   |
| 76 - 90        |            |        | 1          | 1      | 1          | 1      |            |        | 2          |        |            |        | 6       | 76 - 90   |
| 91 -           |            | 14     | 154        | 107    | 148        | 98     | 77         | 74     | 41         | 33     |            | 6      | 752     | 91 -      |
| المجموع        | 1          | 24     | 283        | 194    | 236        | 163    | 120        | 96     | 59         | 51     | 3          | 9      | 1,239   | المجموع   |



جدول رقم (37) - عدد المنقطعيين عن العمل حسب النشاط الاقتصادي

| النشاط الاقتصادي                                   | بحرينيين | غيربحرينيين | المجموع |
|--|----------|-------------|---------|
| التعدين واستغلال المحاجر                           | 2        | 2           | 4       |
| الصناعات التحويلية                                 | 29       | 18          | 47      |
| الا نشاءات   | 5        | 16          | 21      |
| تجارة الجملة/التجزئة واصلاح المركبة والسلع الشخصية | 16       | 40          | 56      |
| الفنادق والمطاعم                                   | 2        | 1           | 3       |
| النقل والتخزين والا اتصالات                        | 1        |             | 1       |
| الوساطة المالية                                    | 4        | 1           | 5       |
| الأنشطة العقارية والا يجارية والمشاريع التجارية    | 8        | 3           | 11      |
| المجموع  | 67       | 81          | 148     |

جدول رقم (38) - توزيع عدد ايام الانقطاع عن العمل حسب النشاط الاقتصادي

| النشاط الاقتصادي                                   | بحرينيين | غيربحرينيين | المجموع |
|--|----------|-------------|---------|
| التعدين واستغلال المحاجر                           | 8        | 7           | 15      |
| الصناعات التحويلية                                 | 483      | 505         | 988     |
| الا نشاءات   | 362      | 435         | 797     |
| تجارة الجملة/التجزئة واصلاح المركبة والسلع الشخصية | 433      | 532         | 965     |
| الفنادق والمطاعم                                   | 10       | 18          | 28      |
| النقل والتخزين والاتصالات                          | 122      |             | 122     |
| الوساطة المالية                                    | 53       | 2           | 55      |
| الأنشطة العقارية والا يجارية والمشاريع التجارية    | 261      | 67          | 328     |
| المجموع  | 1,732    | 1,566       | 3,298   |



إحصائيات المعاشات 2008

## الباب الرابع

جدول رقم (39) - توزيع أصحاب المعاشات المختلفة الجدد

| نوع المعاش            | 2008     |      |         |             |      |         | المجموع الكلي |
|-----------------------|----------|------|---------|-------------|------|---------|---------------|
|                       | بحرينيين |      |         | غيربحرينيين |      |         |               |
|                       | إناث     | ذكور | المجموع | إناث        | ذكور | المجموع |               |
| عجز جزئي 30 % - 99 %  | 1        | 9    | 10      | 1           | 19   | 20      | 30            |
| شيخوخة                | 224      | 474  | 698     |             |      |         | 698           |
| عجز طبيعي             | 12       | 61   | 73      |             |      |         | 73            |
| عجز كلي               |          | 1    | 1       |             | 2    | 2       | 3             |
| وفاة إصابية           |          | 2    | 2       |             | 3    | 3       | 5             |
| وفاة صاحب معاش شيخوخة | 1        | 4    | 5       |             |      |         | 5             |
| وفاة طبيعية           | 3        | 71   | 74      |             |      |         | 74            |
| وفاة عجز طبيعي        |          | 2    | 2       |             |      |         | 2             |
| المجموع               | 241      | 624  | 865     | 1           | 24   | 25      | 890           |

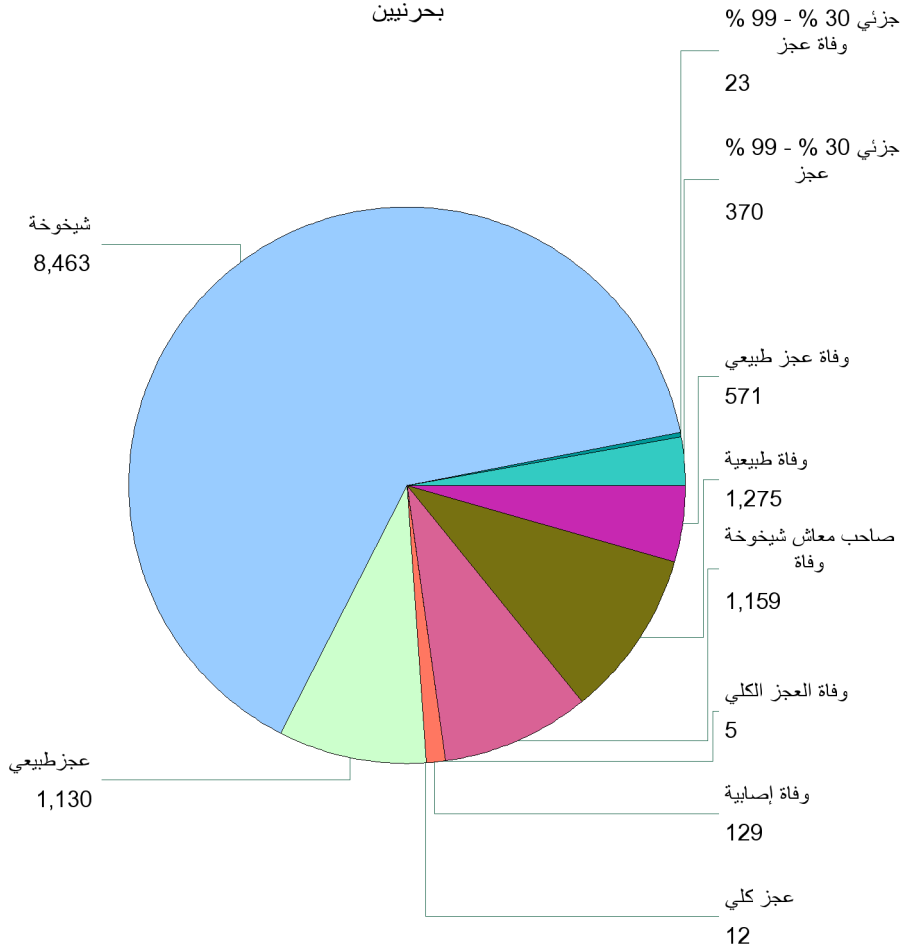
جدول رقم (40) - توزيع أصحاب المعاشات المختلفة

| نوع المعاش                | بحرينيين |        |         | غير بحرينيين |      |         | المجموع الكلي |
|---------------------------|----------|--------|---------|--------------|------|---------|---------------|
|                           | إناث     | ذكور   | المجموع | إناث         | ذكور | المجموع |               |
| عجز جزئي 30 % - 99 %      | 17       | 353    | 370     | 5            | 324  | 329     | 699           |
| وفاة عجز جزئي 30 % - 99 % |          | 23     | 23      |              | 1    | 1       | 24            |
| شيخوخة                    | 1,748    | 6,715  | 8,463   |              | 3    | 3       | 8,466         |
| عجز طبيعي                 | 116      | 1,014  | 1,130   |              |      |         | 1,130         |
| عجز كلي                   | 1        | 11     | 12      |              | 11   | 11      | 23            |
| وفاة إصابية               | 4        | 125    | 129     |              | 97   | 97      | 226           |
| وفاة العجز الكلي          |          | 5      | 5       |              |      |         | 5             |
| وفاة صاحب معاش شيخوخة     | 20       | 1,139  | 1,159   |              |      |         | 1,159         |
| وفاة طبيعية               | 69       | 1,206  | 1,275   |              | 6    | 6       | 1,281         |
| وفاة عجز طبيعي            | 11       | 560    | 571     |              |      |         | 571           |
| المجموع                   | 1,986    | 11,151 | 13,137  | 5            | 442  | 447     | 13,584        |

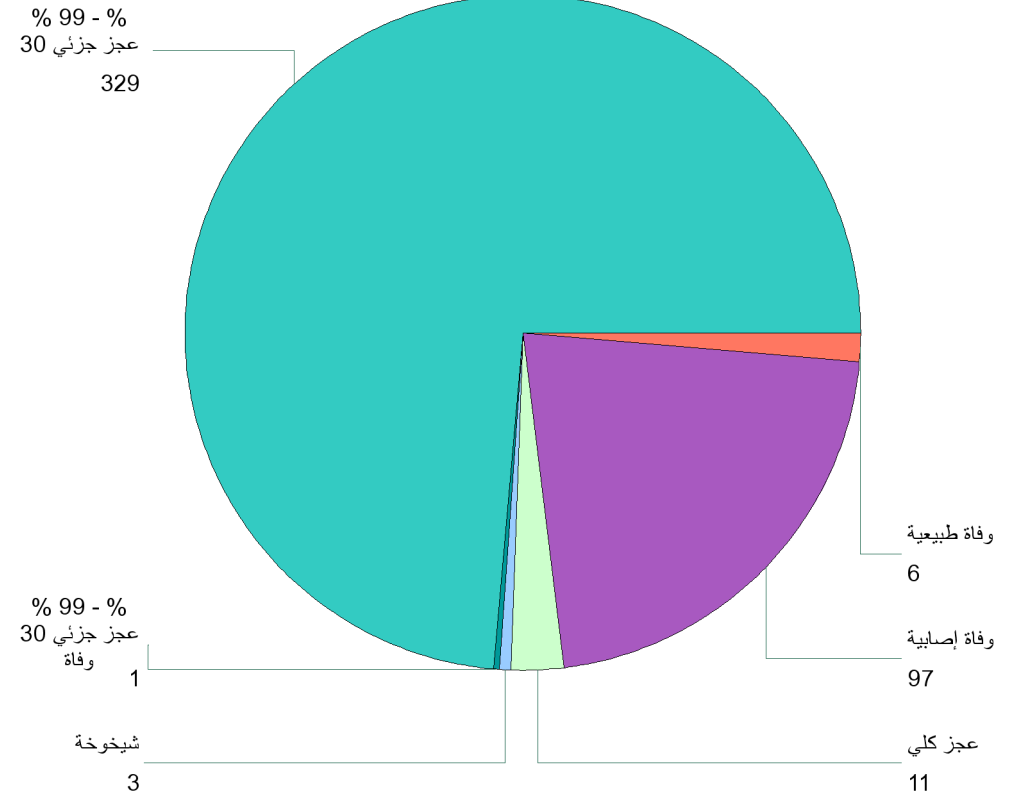


## توزيع أصحاب المعاشات المختلفة

بحرينيين



غير بحرينيين



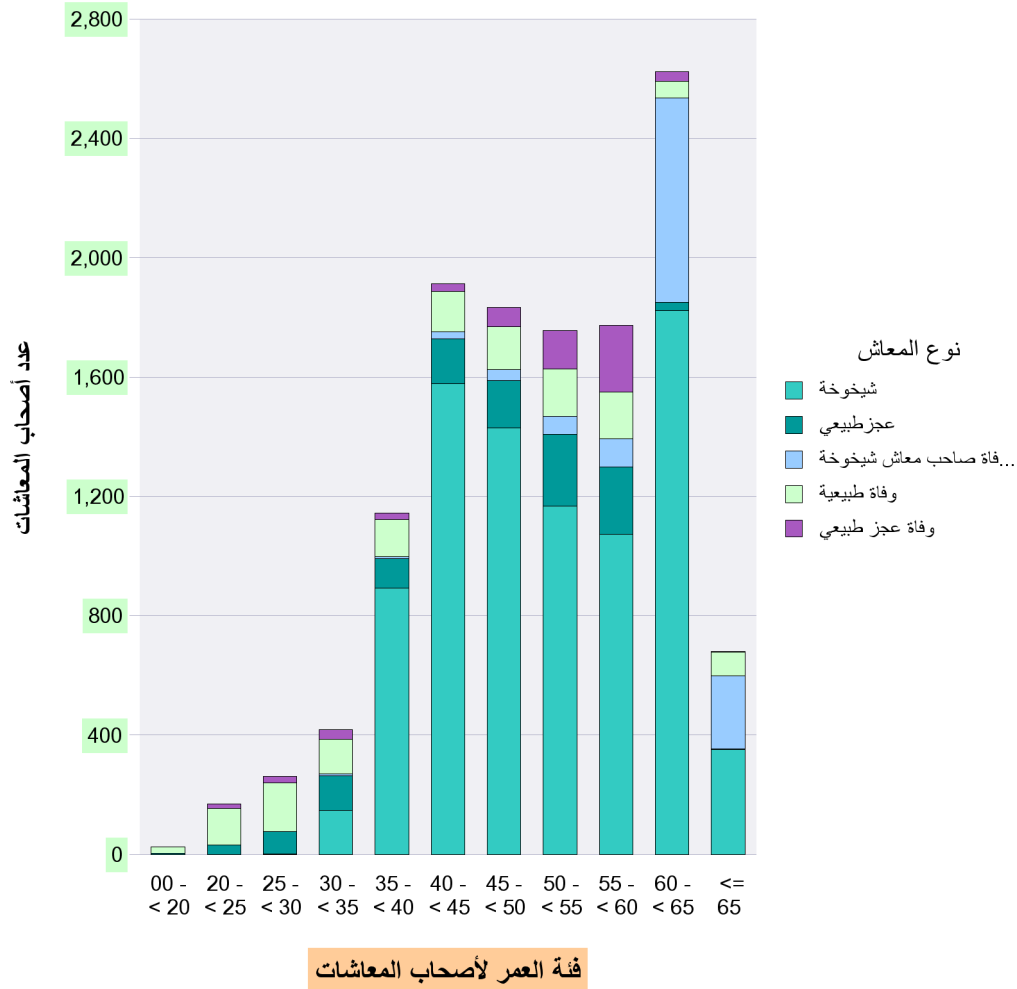
جدول رقم (41) - متوسط توزيع مصروفات المعاشات المختلفة

| نوع المعاش              | بحرينيين | غيربحرينيين |
|-------------------------|----------|-------------|
| عجز جزئي 30% - 99%      | 1,813    | 566         |
| وفاة عجز جزئي 30% - 99% | 2,146    | 1,992       |
| شيخوخة                  | 4,782    | 3,214       |
| عجز طبيعي               | 3,889    |             |
| عجز كلي                 | 3,657    | 1,234       |
| وفاة إصابية             | 3,700    | 820         |
| وفاة العجز الكلي        | 2,687    |             |
| وفاة صاحب معاش شيخوخة   | 2,681    |             |
| وفاة طبيعية             | 2,383    | 668         |
| وفاة عجز طبيعي          | 2,262    |             |

جدول رقم (42) - توزيع أصحاب المعاشات المختلفة لفرع التأمين ضد الشيخوخة و العجز و الوفاة حسب فئة السن

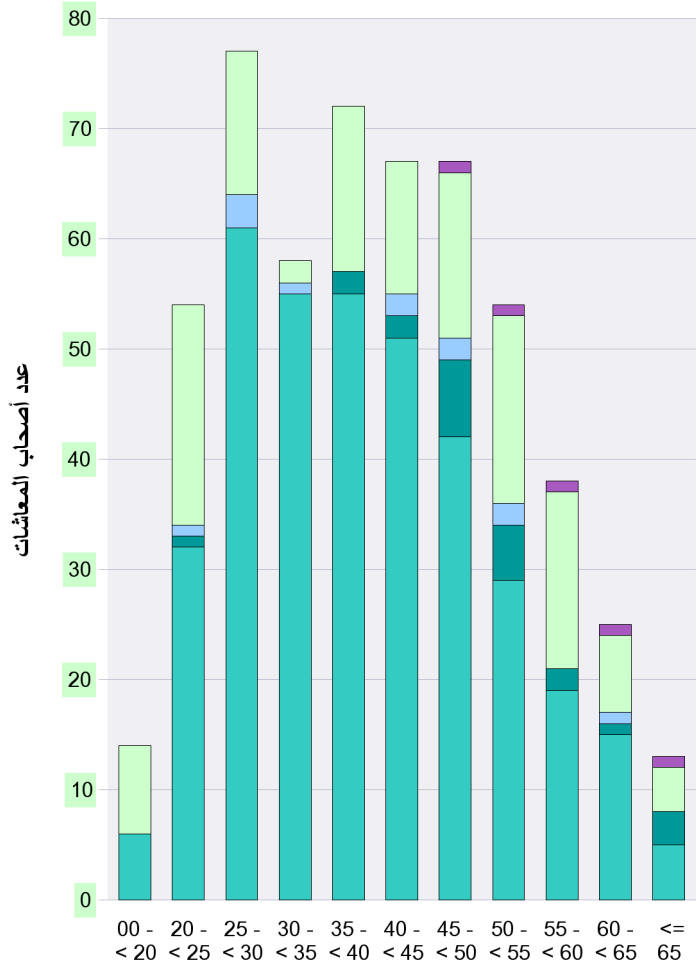
| فئة السن  | بحريين |           |                       |             |                |         | غير بحريين |             |         | المجموع الكلي | فئة السن  |
|-----------|--------|-----------|-----------------------|-------------|----------------|---------|------------|-------------|---------|---------------|-----------|
|           | شيخوخة | عجز طبيعي | وفاة صاحب معاش شيخوخة | وفاة طبيعية | وفاة عجز طبيعي | المجموع | شيخوخة     | وفاة طبيعية | المجموع |               |           |
| 00 - < 20 |        | 4         |                       | 22          |                | 26      |            |             |         | 26            | 00 - < 20 |
| 20 - < 25 |        | 32        |                       | 122         | 15             | 169     |            | 2           | 2       | 171           | 20 - < 25 |
| 25 - < 30 | 1      | 75        |                       | 163         | 22             | 261     |            |             |         | 261           | 25 - < 30 |
| 30 - < 35 | 148    | 115       | 6                     | 118         | 32             | 419     |            |             |         | 419           | 30 - < 35 |
| 35 - < 40 | 892    | 100       | 6                     | 124         | 23             | 1,145   | 1          | 1           | 2       | 1,147         | 35 - < 40 |
| 40 - < 45 | 1,577  | 151       | 23                    | 135         | 27             | 1,913   |            | 1           | 1       | 1,914         | 40 - < 45 |
| 45 - < 50 | 1,430  | 159       | 36                    | 144         | 64             | 1,833   |            | 1           | 1       | 1,834         | 45 - < 50 |
| 50 - < 55 | 1,167  | 240       | 62                    | 157         | 129            | 1,755   | 1          | 1           | 2       | 1,757         | 50 - < 55 |
| 55 - < 60 | 1,074  | 224       | 95                    | 156         | 224            | 1,773   |            |             |         | 1,773         | 55 - < 60 |
| 60 - < 65 | 1,823  | 27        | 686                   | 54          | 34             | 2,624   |            |             |         | 2,624         | 60 - < 65 |
| <= 65     | 351    | 3         | 245                   | 80          | 1              | 680     | 1          |             | 1       | 681           | <= 65     |
| المجموع   | 8,463  | 1,130     | 1,159                 | 1,275       | 571            | 12,598  | 3          | 6           | 9       | 12,607        | المجموع   |

توزيع أصحاب المعاشات المختلفة لفرع التأمين ضد الشيخوخة و العجز و الوفاة حسب فئة السن

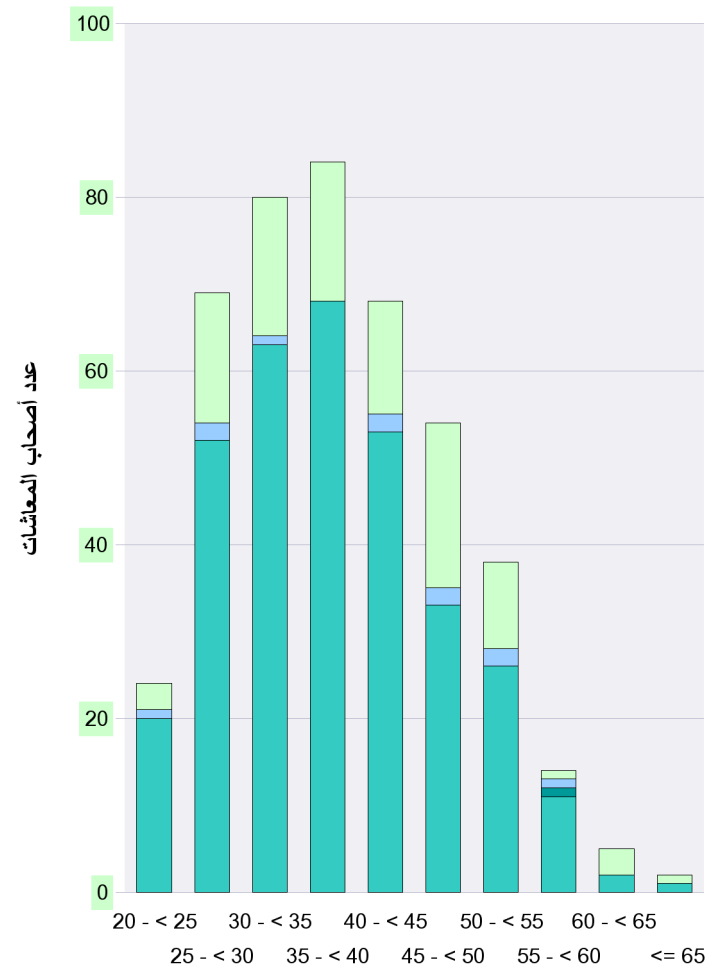


جدول رقم (43) - توزيع أصحاب المعاشات المختلفة لفرع التأمين ضد العجز

| فئة السن  | بحريين                     |                                 |         |               |                     |         | غير بحريين                 |                                 |         |               |         | المجموع الكلي | فئة السن  |
|-----------|----------------------------|---------------------------------|---------|---------------|---------------------|---------|----------------------------|---------------------------------|---------|---------------|---------|---------------|-----------|
|           | % 99 - %<br>عجز جزئي<br>30 | % 99 - %<br>وفاة عجز<br>جزئي 30 | عجز كلي | وفاة<br>إصابة | وفاة العجز<br>الكلي | المجموع | % 99 - %<br>عجز جزئي<br>30 | % 99 - %<br>وفاة عجز<br>جزئي 30 | عجز كلي | وفاة<br>إصابة | المجموع |               |           |
| 00 - < 20 | 6                          |                                 |         | 8             |                     | 14      |                            |                                 |         |               |         | 14            | 00 - < 20 |
| 20 - < 25 | 32                         | 1                               | 1       | 20            |                     | 54      | 20                         |                                 | 1       | 3             | 24      | 78            | 20 - < 25 |
| 25 - < 30 | 61                         |                                 | 3       | 13            |                     | 77      | 52                         |                                 | 2       | 15            | 69      | 146           | 25 - < 30 |
| 30 - < 35 | 55                         |                                 | 1       | 2             |                     | 58      | 63                         |                                 | 1       | 16            | 80      | 138           | 30 - < 35 |
| 35 - < 40 | 55                         | 2                               |         | 15            |                     | 72      | 68                         |                                 |         | 16            | 84      | 156           | 35 - < 40 |
| 40 - < 45 | 51                         | 2                               | 2       | 12            |                     | 67      | 53                         |                                 | 2       | 13            | 68      | 135           | 40 - < 45 |
| 45 - < 50 | 42                         | 7                               | 2       | 15            | 1                   | 67      | 33                         |                                 | 2       | 19            | 54      | 121           | 45 - < 50 |
| 50 - < 55 | 29                         | 5                               | 2       | 17            | 1                   | 54      | 26                         |                                 | 2       | 10            | 38      | 92            | 50 - < 55 |
| 55 - < 60 | 19                         | 2                               |         | 16            | 1                   | 38      | 11                         | 1                               | 1       | 1             | 14      | 52            | 55 - < 60 |
| 60 - < 65 | 15                         | 1                               | 1       | 7             | 1                   | 25      | 2                          |                                 |         | 3             | 5       | 30            | 60 - < 65 |
| <= 65     | 5                          | 3                               |         | 4             | 1                   | 13      | 1                          |                                 |         | 1             | 2       | 15            | <= 65     |
|           | 370                        | 23                              | 12      | 129           | 5                   | 539     | 329                        | 1                               | 11      | 97            | 438     | 977           | المجموع   |



فئة العمر لأصحاب المعاشات



فئة العمر لأصحاب المعاشات

جدول رقم (44) - توزيع الوفيات من اصحاب المعاشات المختلفة خلال الخمس سنوات الماضية

| السنة | % 99 - %<br>وفاة عجز<br>جزئي 30 | وفاة إصابية |      | وفاة صاحب معاش<br>شيخوخة |      | وفاة طبيعية |      | وفاة عجز طبيعي |      | المجموع |
|-------|---------------------------------|-------------|------|--------------------------|------|-------------|------|----------------|------|---------|
|       |                                 | إناث        | ذكور | إناث                     | ذكور | إناث        | ذكور | إناث           | ذكور |         |
| 2005  | 3                               |             | 5    | 1                        | 83   | 2           | 53   | 1              | 30   | 178     |
| 2006  | 4                               |             | 6    | 2                        | 95   | 10          | 59   | 3              | 37   | 216     |
| 2007  | 2                               | 1           | 6    | 3                        | 107  | 4           | 60   | 1              | 37   | 221     |
| 2008  | 3                               |             | 2    | 3                        | 116  | 3           | 70   |                | 32   | 229     |
| 2009  | 2                               |             | 1    | 3                        | 46   | 1           | 16   | 1              | 10   | 80      |

جدول رقم (45) - توزيع المستحقين (المعالين) لأصحاب معاشات الوفاة حسب صلة القرابة

| صلة القرابة | متوسط السن | % - 99 % وفاة عجز جزئي 30 | وفاة إصابية | وفاة صاحب معاش شيخوخة | وفاة طبيعية | وفاة عجز طبيعي | المجموع |
|-------------|------------|---------------------------|-------------|-----------------------|-------------|----------------|---------|
| إبنة        | 26         |                           | 1           | 94                    | 48          | 23             | 166     |
| الابن       | 13         |                           | 1           | 43                    | 53          | 22             | 119     |
| الاخ        | 15         |                           |             |                       | 5           |                | 5       |
| الاخت       | 37         |                           | 1           | 3                     | 5           |                | 9       |
| الوالد      | 79         |                           |             | 1                     |             |                | 1       |
| الوالدة     | 67         | 1                         | 2           | 7                     | 49          | 8              | 67      |
| زوجه/أرملة  | 54         | 2                         | 1           | 106                   | 49          | 28             | 186     |
| المجموع     |            | 3                         | 6           | 254                   | 209         | 81             | 553     |

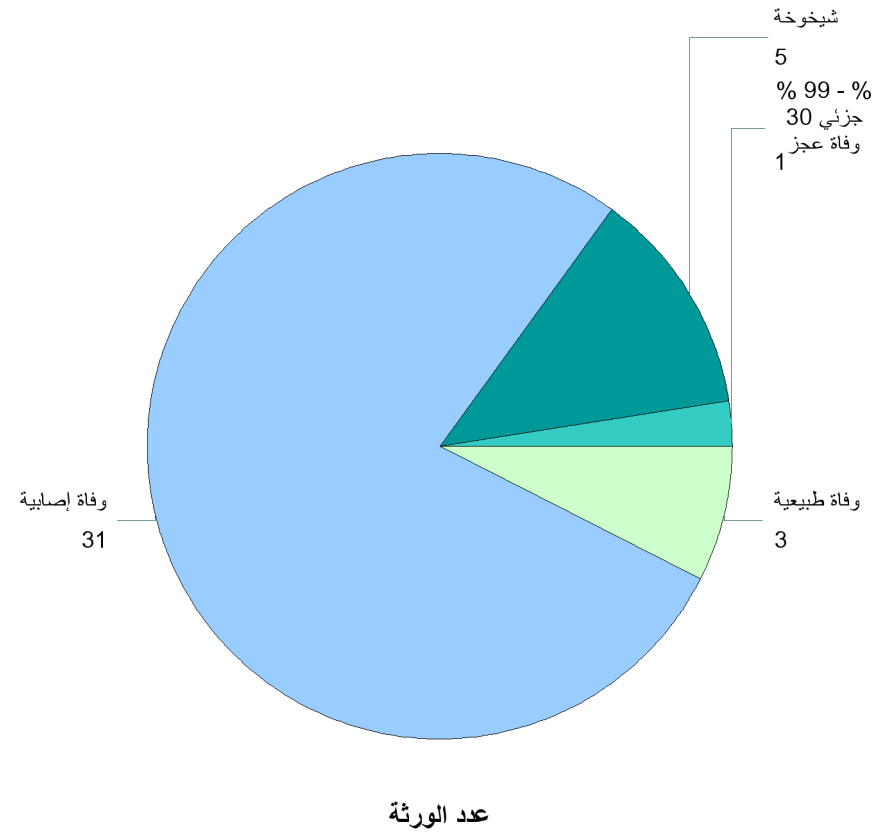
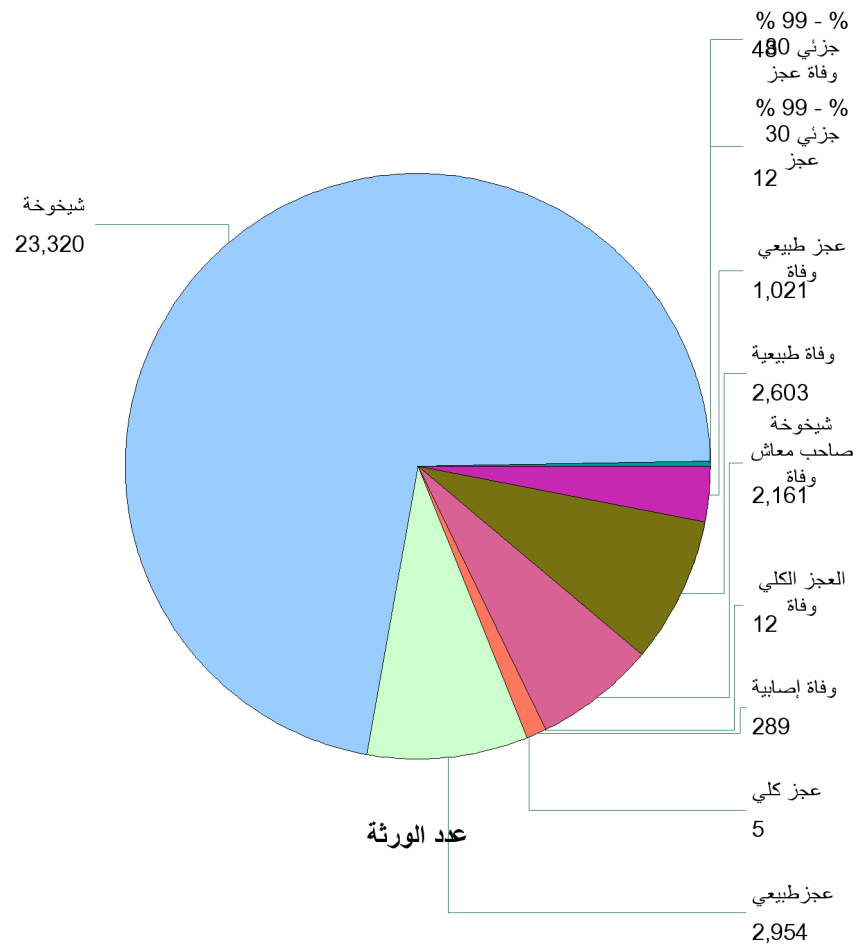


جدول رقم (46) - توزيع الايتام (الأبن و الأبنة) لاصحاب معاشات الوفاة أو وفاة مؤمن عليه خلال الخمس سنوات الماضية

| السنة | متوسط<br>عمر<br>اليتم | % - 99 %<br>وفاة عجز<br>جزئي 30 | وفاة<br>إصابية | وفاة صاحب<br>معاش<br>شيخوخة | وفاة<br>طبيعية | وفاة عجز<br>طبيعي | المجموع |
|-------|-----------------------|---------------------------------|----------------|-----------------------------|----------------|-------------------|---------|
| 2005  | 16                    | 4                               | 5              | 89                          | 60             | 35                | 193     |
| 2006  | 20                    | 4                               | 10             | 101                         | 93             | 44                | 252     |
| 2007  | 19                    | 7                               | 14             | 120                         | 92             | 51                | 284     |
| 2008  | 23                    |                                 | 2              | 137                         | 101            | 45                | 285     |
| 2009  | 20                    | 1                               |                | 54                          | 27             | 17                | 99      |

جدول رقم (50) - عدد المستفيدين لاصحاب المعاشات المختلفة حسب الجنسية

| نوع المعاش                | بحرينيين |        |         | غيربحرينيين |         | المجموع |
|---------------------------|----------|--------|---------|-------------|---------|---------|
|                           | إناث     | ذكور   | المجموع | ذكور        | المجموع |         |
| عجز جزئي 30 % - 99 %      | 1        | 11     | 12      |             |         | 12      |
| وفاة عجز جزئي 30 % - 99 % |          | 48     | 48      | 1           | 1       | 49      |
| شيخوخة                    | 3,379    | 19,941 | 23,320  | 5           | 5       | 23,325  |
| عجز طبيعي                 | 175      | 2,779  | 2,954   |             |         | 2,954   |
| عجز كلي                   |          | 5      | 5       |             |         | 5       |
| وفاة إصابية               | 5        | 284    | 289     | 31          | 31      | 320     |
| وفاة العجز الكلي          |          | 12     | 12      |             |         | 12      |
| وفاة صاحب معاش شيخوخة     | 37       | 2,124  | 2,161   |             |         | 2,161   |
| وفاة طبيعية               | 129      | 2,474  | 2,603   | 3           | 3       | 2,606   |
| وفاة عجز طبيعي            | 28       | 993    | 1,021   |             |         | 1,021   |
| المجموع                   | 3,754    | 28,671 | 32,425  | 40          | 40      | 32,465  |



جدول رقم (52) - توزيع تعويض الدفعة الواحدة حسب الجنسية

| جنس العامل | عدد المستفيدين من الدفعة الواحدة | قيمة مبلغ الدفعة الواحدة |
|------------|----------------------------------|--------------------------|
| إناث       | 1,114                            | 1,221,748                |
| نكور       | 248                              | 475,161                  |
| المجموع    | 1,362                            | 1,696,909                |

جدول رقم (53) - توزيع تعويض الدفعة الواحدة حسب مدة الخدمة و فئة السن

| فئة العمر / مدة الخدماً | أقل من سنة |        | أقل من سنتين |        | أقل من 3 سنوات |        | أقل من 4 سنوات |        | أقل من 5 سنوات |        | أقل من 6 سنوات |        | أقل من 7 سنوات |        | أقل من 8 سنوات |        | أقل من 9 سنوات |        |
|-------------------------|------------|--------|--------------|--------|----------------|--------|----------------|--------|----------------|--------|----------------|--------|----------------|--------|----------------|--------|----------------|--------|
|                         | إناث       | ذُكور  | إناث         | ذُكور  | إناث           | ذُكور  | إناث           | ذُكور  | إناث           | ذُكور  | إناث           | ذُكور  | إناث           | ذُكور  | إناث           | ذُكور  | إناث           | ذُكور  |
| 00 - < 20               | 13         | 1      | 6            | 1      |                |        |                |        |                |        |                |        |                |        |                |        |                |        |
|                         | 1,907      | 225    | 2,615        | 540    |                |        |                |        |                |        |                |        |                |        |                |        |                |        |
| 20 - < 25               | 83         | 3      | 60           | 12     | 34             | 5      | 8              | 5      | 8              | 3      | 3              |        |                |        |                |        |                |        |
|                         | 16,907     | 420    | 29,079       | 6,703  | 26,201         | 3,839  | 11,550         | 5,863  | 10,118         | 3,869  | 5,325          |        |                |        |                |        |                |        |
| 25 - < 30               | 102        | 3      | 74           | 11     | 55             | 13     | 29             | 7      | 23             | 6      | 12             | 8      | 7              | 1      | 9              | 3      | 2              | 3      |
|                         | 18,657     | 515    | 36,496       | 11,195 | 65,657         | 12,795 | 37,989         | 12,658 | 33,981         | 7,473  | 32,175         | 10,967 | 19,338         | 1,447  | 32,192         | 5,412  | 6,892          | 6,949  |
| 30 - < 35               | 63         | 2      | 37           | 2      | 31             | 2      | 18             | 5      | 17             | 4      | 16             | 7      | 11             | 5      | 9              | 4      | 4              | 3      |
|                         | 10,987     | 302    | 17,484       | 1,620  | 28,291         | 1,654  | 27,955         | 5,525  | 21,997         | 5,205  | 54,160         | 17,260 | 52,451         | 7,403  | 42,941         | 8,432  | 22,593         | 9,739  |
| 35 - < 40               | 58         |        | 25           | 3      | 15             | 4      | 11             | 1      | 7              | 3      | 6              | 1      | 5              | 2      | 3              | 3      | 2              | 4      |
|                         | 12,716     |        | 22,290       | 1,656  | 11,381         | 2,599  | 21,134         | 930    | 13,180         | 3,144  | 7,579          | 1,423  | 8,135          | 6,773  | 5,884          | 4,939  | 5,886          | 12,184 |
| 40 - < 45               | 45         | 2      | 21           | 1      | 17             | 2      | 9              | 2      | 6              | 1      | 3              | 1      | 3              | 1      | 4              | 1      | 4              |        |
|                         | 8,153      | 383    | 12,603       | 660    | 15,246         | 1,132  | 9,806          | 1,508  | 11,369         | 832    | 4,344          | 886    | 4,667          | 1,310  | 25,382         | 1,716  | 8,889          |        |
| 45 - < 50               | 27         | 8      | 13           |        | 12             | 1      | 7              |        | 5              |        |                |        | 1              |        | 1              |        |                | 1      |
|                         | 4,700      | 1,425  | 6,791        |        | 17,193         | 585    | 9,195          |        | 12,582         |        |                |        | 2,145          |        | 4,365          |        |                | 19,196 |
| 50 - < 55               | 12         | 4      | 7            | 1      | 4              |        |                | 2      | 3              | 1      | 1              |        | 1              |        | 1              |        |                |        |
|                         | 1,888      | 1,340  | 2,877        | 498    | 2,722          |        |                | 3,522  | 3,047          | 1,253  | 1,373          |        | 2,160          |        | 8,149          |        |                |        |
| 55 - < 60               | 2          |        | 1            |        | 1              | 1      | 3              |        | 1              |        | 1              |        |                |        | 1              |        |                |        |
|                         | 210        |        | 144          |        | 2,025          | 360    | 3,345          |        | 1,193          |        | 1,660          |        |                |        | 2,252          |        |                |        |
| 60 - < 65               | 1          | 4      | 1            | 3      | 1              | 9      |                | 1      |                | 2      |                | 2      |                | 4      |                | 1      |                | 2      |
|                         | 140        | 9,668  | 276          | 1,764  | 840            | 15,307 |                | 1,080  |                | 2,645  |                | 4,590  |                | 32,683 |                | 6,975  |                | 9,516  |
| 65 and Above            | 1          | 2      |              |        |                | 1      |                | 2      |                | 1      |                |        |                |        |                |        |                |        |
|                         | 135        | 382    |              |        |                | 653    |                | 2,083  |                | 1,125  |                |        |                |        |                |        |                |        |
| مجموع الاعداد           | 407        | 29     | 245          | 34     | 170            | 38     | 85             | 25     | 70             | 21     | 42             | 19     | 28             | 13     | 28             | 12     | 12             | 13     |
| مجموع المبالغ           | 76,400     | 14,659 | 130,655      | 24,637 | 169,556        | 38,924 | 120,973        | 33,168 | 107,464        | 25,547 | 106,615        | 35,125 | 88,894         | 49,615 | 121,165        | 27,474 | 44,261         | 57,585 |

| فئة العمر / مدة الخدمة | أقل من 10 سنوات |        | أقل من 11 سنة |        | أقل من<br>سنة 12 | أقل من 13 سنة |        | أقل من 14 سنة |        | 15 and<br>more | المجموع   |
|------------------------|-----------------|--------|---------------|--------|------------------|---------------|--------|---------------|--------|----------------|-----------|
|                        | إناث            | ذكور   | إناث          | ذكور   | ذكور             | إناث          | ذكور   | إناث          | ذكور   | ذكور           |           |
| 00 - < 20              |                 |        |               |        |                  |               |        |               |        |                | 21        |
|                        |                 |        |               |        |                  |               |        |               |        |                | 5,287     |
| 20 - < 25              |                 |        |               |        |                  |               |        |               |        |                | 224       |
|                        |                 |        |               |        |                  |               |        |               |        |                | 119,873   |
| 25 - < 30              | 1               |        |               |        | 1                |               | 1      |               |        |                | 371       |
|                        | 6,176           |        |               |        | 2,483            |               | 2,548  |               |        |                | 363,994   |
| 30 - < 35              | 3               | 7      | 4             | 3      | 4                | 1             |        |               |        |                | 262       |
|                        | 17,780          | 16,760 | 31,881        | 12,090 | 12,858           | 5,390         |        |               |        |                | 432,756   |
| 35 - < 40              | 1               | 2      | 3             | 3      | 3                | 1             | 2      | 1             | 1      | 2              | 172       |
|                        | 3,707           | 11,853 | 22,533        | 8,465  | 9,905            | 31,606        | 12,798 | 44,413        | 3,112  | 9,168          | 299,392   |
| 40 - < 45              | 2               | 3      | 4             | 1      |                  |               | 1      | 1             | 5      |                | 140       |
|                        | 50,212          | 6,690  | 18,128        | 1,923  |                  |               | 2,688  | 7,568         | 14,583 |                | 210,677   |
| 45 - < 50              |                 |        | 3             |        |                  |               |        | 1             |        | 2              | 82        |
|                        |                 |        | 7,920         |        |                  |               |        | 5,888         |        | 17,534         | 109,517   |
| 50 - < 55              | 1               |        |               |        | 1                |               |        |               |        |                | 39        |
|                        | 2,565           |        |               |        | 4,602            |               |        |               |        |                | 35,994    |
| 55 - < 60              |                 |        |               |        |                  |               |        |               |        |                | 11        |
|                        |                 |        |               |        |                  |               |        |               |        |                | 11,189    |
| 60 - < 65              |                 | 2      |               |        |                  |               |        |               |        |                | 33        |
|                        |                 | 18,370 |               |        |                  |               |        |               |        |                | 103,853   |
| 65 and Above           |                 |        |               |        |                  |               |        |               |        |                | 7         |
|                        |                 |        |               |        |                  |               |        |               |        |                | 4,377     |
| مجموع الاعداد          | 8               | 14     | 14            | 7      | 9                | 2             | 4      | 3             | 6      | 4              | 1,362     |
| مجموع المبالغ          | 80,440          | 53,673 | 80,463        | 22,478 | 29,848           | 36,995        | 18,034 | 57,868        | 17,695 | 26,701         | 1,696,909 |

جدول رقم (54) - توزيع المستبدلين و جملة رأس المال المستبدل و المبالغ الواجب إسترجاعها و المبالغ المسددة لغاية الوفاة

| Year of | سنوات الاستبدال | عدد الاستبدالات | المبلغ المستبدل | المبلغ الواجب سداده | المبالغ المسددة | غ التي اسقطت بسبب الوفاة |
|---------|-----------------|-----------------|-----------------|---------------------|-----------------|--------------------------|
| 2,002   | 5               | 8               | 31,475.92       | 39,780              | 18,473          | 21,307                   |
| 2,003   |                 | 3               | 11,620.48       | 14,400              | 9,925           | 4,475                    |
| 2,004   |                 | 5               | 18,162.455      | 22,560              | 5,468.448       | 17,091.552               |
| 2,006   |                 | 1               | 1,998.36        | 2,520               | 168             | 2,352                    |
|         | 5               | 17              | 63,257.215      | 79,260              | 34,034.448      | 45,225.552               |

| Year of | سنوات الاستبدال | عدد الاستبدالات | المبلغ المستبدل | المبلغ الواجب سداده | المبالغ المسددة | غ التي اسقطت بسبب الوفاة |
|---------|-----------------|-----------------|-----------------|---------------------|-----------------|--------------------------|
| 2,002   | 10              | 9               | 47,207.02       | 67,920              | 22,666          | 45,254                   |
| 2,004   |                 | 1               | 3,336.66        | 4,440               | 259             | 4,181                    |
| 2,007   |                 | 1               | 3,977.14        | 5,640               | 47              | 5,593                    |
|         | 10              | 11              | 54,520.82       | 78,000              | 22,972          | 55,028                   |

| Year of | سنوات الاستبدال | عدد الاستبدالات | المبلغ المستبدل | المبلغ الواجب سداده | المبالغ المسددة | غ التي اسقطت بسبب الوفاة |
|---------|-----------------|-----------------|-----------------|---------------------|-----------------|--------------------------|
| 2,002   | 15              | 9               | 71,488.07       | 115,020             | 25,854          | 89,166                   |
| 2,003   |                 | 3               | 14,032.305      | 21,780              | 9,744.212       | 12,035.788               |
| 2,004   |                 | 2               | 9,099.89        | 14,760              | 1,061           | 13,699                   |
| 2,005   |                 | 1               | 4,364.705       | 6,660               | 1,147           | 5,513                    |
| 2,007   |                 | 1               | 6,343.7         | 9,900               | 1,045           | 8,855                    |
|         | 15              | 16              | 105,328.67      | 168,120             | 38,851.212      | 129,268.788              |

|  |         |    |             |         |           |            |
|--|---------|----|-------------|---------|-----------|------------|
|  | المجموع | 44 | 223,106.705 | 325,380 | 95,857.66 | 229,522.34 |
|--|---------|----|-------------|---------|-----------|------------|

جدول رقم (55) - توزيع المستبدلين و جملة رأس المال المستبدل و المبالغ الواجب إسترجاعها

| عدد سنوات<br>الأستبدال / السنة | جملة رأس المال<br>المستبدل | مجموع<br>المستبدلين | إناث                   |                       |                   | ذكور                   |                       |                   |     |
|--------------------------------|----------------------------|---------------------|------------------------|-----------------------|-------------------|------------------------|-----------------------|-------------------|-----|
|                                |                            |                     | المبلغ<br>الواجب سداده | رأس المال<br>المستبدل | عدد<br>المستبدلين | المبلغ<br>الواجب سداده | رأس المال<br>المستبدل | عدد<br>المستبدلين |     |
| 2002                           | 5                          | 697,034.41          | 175                    | 21,120                | 17,801.28         | 9                      | 847,980               | 679,233.13        | 166 |
|                                | 10                         | 1,074,488.525       | 158                    | 129,360               | 94,453.91         | 19                     | 1,386,480             | 980,034.615       | 139 |
|                                | 15                         | 3,010,944.475       | 370                    | 571,140               | 374,780.705       | 59                     | 4,126,860             | 2,636,163.77      | 311 |
| المجموع                        |                            | 4,782,467.41        | 703                    | 721,620               | 487,035.895       | 87                     | 6,361,320             | 4,295,431.515     | 616 |
| 2003                           | 5                          | 297,304.455         | 63                     | 19,200                | 16,203.93         | 7                      | 347,040               | 281,100.525       | 56  |
|                                | 10                         | 666,655.24          | 75                     | 79,920                | 58,917.885        | 14                     | 853,080               | 607,737.355       | 61  |
|                                | 15                         | 1,375,829.94        | 181                    | 262,080               | 171,141.875       | 28                     | 1,867,140             | 1,204,688.065     | 153 |
| المجموع                        |                            | 2,339,789.635       | 319                    | 361,200               | 246,263.69        | 49                     | 3,067,260             | 2,093,525.945     | 270 |
| 2004                           | 5                          | 301,194.39          | 59                     | 25,380                | 21,164.01         | 5                      | 349,620               | 280,030.38        | 54  |
|                                | 10                         | 481,822.255         | 63                     | 36,240                | 26,820            | 6                      | 643,080               | 455,002.255       | 57  |
|                                | 15                         | 1,136,190.275       | 163                    | 379,440               | 249,625.93        | 42                     | 1,376,100             | 886,564.345       | 121 |
| المجموع                        |                            | 1,919,206.92        | 285                    | 441,060               | 297,609.94        | 53                     | 2,368,800             | 1,621,596.98      | 232 |
| 2005                           | 5                          | 238,707.605         | 51                     | 24,300                | 20,357.325        | 4                      | 271,440               | 218,350.28        | 47  |
|                                | 10                         | 433,519.42          | 56                     | 56,640                | 41,338.695        | 7                      | 550,680               | 392,180.725       | 49  |
|                                | 15                         | 1,089,728.645       | 140                    | 266,940               | 175,293.995       | 25                     | 1,424,160             | 914,434.65        | 115 |
| المجموع                        |                            | 1,761,955.67        | 247                    | 347,880               | 236,990.015       | 36                     | 2,246,280             | 1,524,965.655     | 211 |
| 2006                           | 5                          | 253,542.75          | 51                     | 28,920                | 23,995.67         | 6                      | 283,440               | 229,547.08        | 45  |
|                                | 10                         | 788,708.04          | 74                     | 55,440                | 40,447.525        | 7                      | 1,049,160             | 748,260.515       | 67  |
|                                | 15                         | 1,092,220.32        | 149                    | 293,400               | 192,110.86        | 32                     | 1,403,280             | 900,109.46        | 117 |
| المجموع                        |                            | 2,134,471.11        | 274                    | 377,760               | 256,554.055       | 45                     | 2,735,880             | 1,877,917.055     | 229 |



| عدد سنوات<br>الاستبدال / السنة | جملة رأس المال<br>المستبدل | مجموع<br>المستبدلين | إناث                   |                       |                   | ذكور                   |                       |                   |       |
|--------------------------------|----------------------------|---------------------|------------------------|-----------------------|-------------------|------------------------|-----------------------|-------------------|-------|
|                                |                            |                     | المبلغ<br>الواجب سداده | رأس المال<br>المستبدل | عدد<br>المستبدلين | المبلغ<br>الواجب سداده | رأس المال<br>المستبدل | عدد<br>المستبدلين |       |
| 2007                           | 5                          | 247,271.07          | 49                     | 6,720                 | 5,678.54          | 2                      | 300,000               | 241,592.53        | 47    |
|                                | 10                         | 498,362.18          | 55                     | 86,880                | 63,265.86         | 10                     | 615,960               | 435,096.32        | 45    |
|                                | 15                         | 856,352.67          | 118                    | 324,720               | 212,447.82        | 37                     | 1,009,080             | 643,904.85        | 81    |
| المجموع                        |                            | 1,601,985.92        | 222                    | 418,320               | 281,392.22        | 49                     | 1,925,040             | 1,320,593.7       | 173   |
| 2008                           | 5                          | 231,271.75          | 38                     | 33,900                | 28,240.4          | 7                      | 251,280               | 203,031.35        | 31    |
|                                | 10                         | 634,545.245         | 61                     | 143,520               | 104,455.865       | 12                     | 750,360               | 530,089.38        | 49    |
|                                | 15                         | 1,010,902.045       | 126                    | 316,260               | 207,932.895       | 37                     | 1,262,700             | 802,969.15        | 89    |
| المجموع                        |                            | 1,876,719.04        | 225                    | 493,680               | 340,629.16        | 56                     | 2,264,340             | 1,536,089.88      | 169   |
| 2009                           | 5                          | 199,959.215         | 26                     | 32,400                | 26,852.4          | 3                      | 213,960               | 173,106.815       | 23    |
|                                | 10                         | 192,882.76          | 20                     | 54,360                | 39,194.24         | 5                      | 221,040               | 153,688.52        | 15    |
|                                | 15                         | 451,684.71          | 59                     | 239,400               | 156,731.58        | 25                     | 469,080               | 294,953.13        | 34    |
| المجموع                        |                            | 844,526.685         | 105                    | 326,160               | 222,778.22        | 33                     | 904,080               | 621,748.465       | 72    |
| المجموع الكلي                  |                            | 17,261,122.39       | 2,380                  | 3,487,680             | 2,369,253.195     | 408                    | 21,873,000            | 14,891,869.195    | 1,972 |